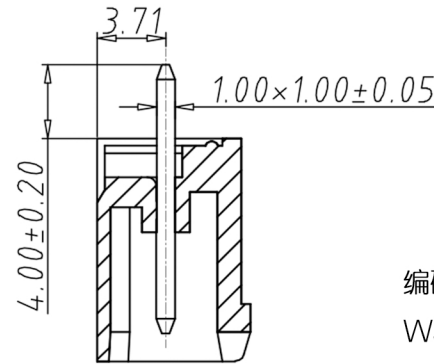
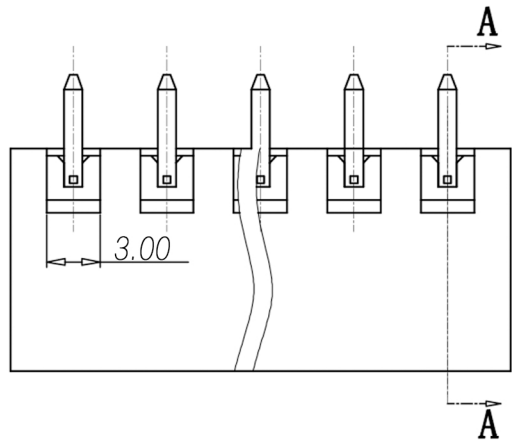
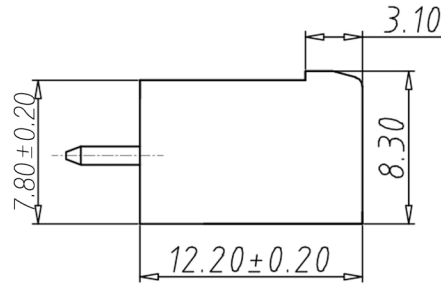
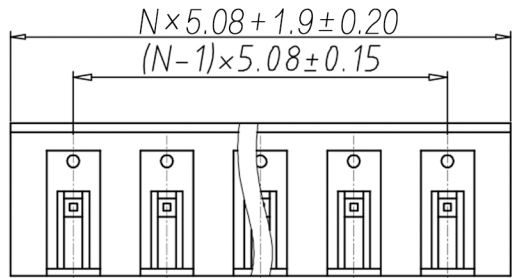
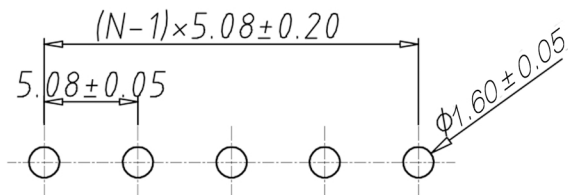
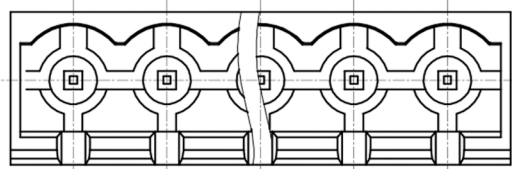


8 核准	7	6	5	4	3	2	1
审核	制图	修改原因	编号				



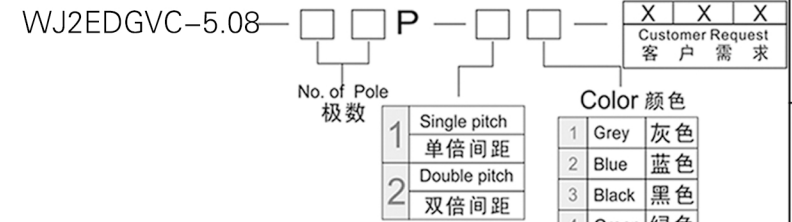
SECTION A-A



P.C.B. LAYOUT

- 材质&电镀  
焊针：黄铜，镀锡  
塑件：PA66，UL94V-0
- 电气性能  
参考标准 UL IEC  
额定电压：300V 450V  
额定电流：15A 20A  
接触电阻：20MΩ  
绝缘电阻：500MΩ/DC500V  
耐电压：AC2000V/1min
- 机械性能  
温度范围：-40℃~+105℃  
瞬时温度：+250℃ for 5 Sec

编码原则：



尺寸公差:	X. ±0.20	.X ±0.15	.XX ±0.10	角度公差:	X. ±2°	.X ±1.5°	.XX ±1°
图纸类型	客户图纸			比例	1:1	图页	1\1
图纸编号							

投影法		品名	插拔式接线端子
单位	mm		间距5.08MM
纸张尺寸	A4	产品系列	WJ2EDGVC 系列



宁波康奈克斯电气有限公司  
Ningbo Kangnex Electric Co., Ltd