

TSW101G337-250M



**产品规格**

工作方式: 瞬时接触  
 触点形式: 单刀单掷  
 安装方式: 直立插式

**机械性能**

动作力: 230 ± 50gf  
 电气寿命: 10 0000次

**工作环境**

工作温度: -25 ~ +70°C  
 环境温度: (40°C) ≤ 95%

**电气性能**

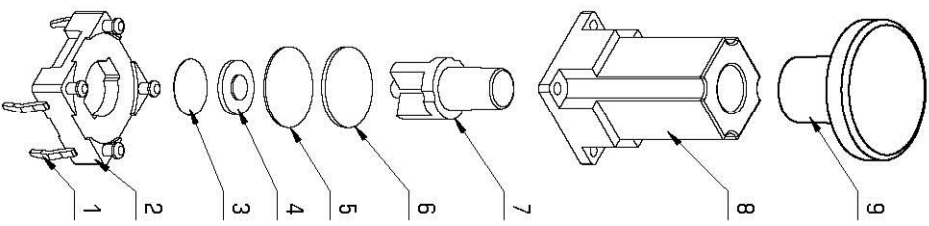
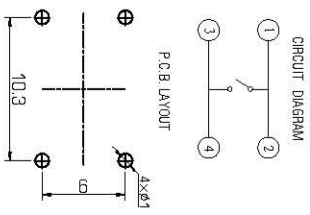
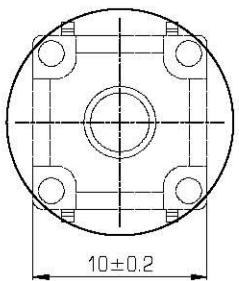
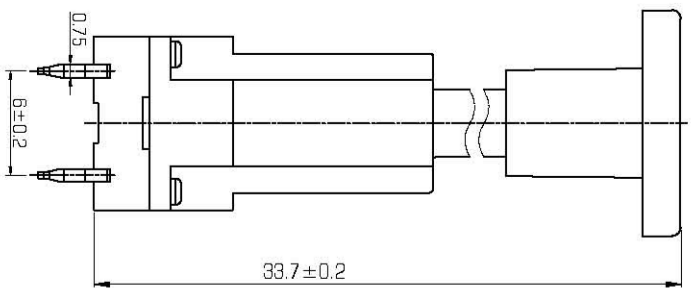
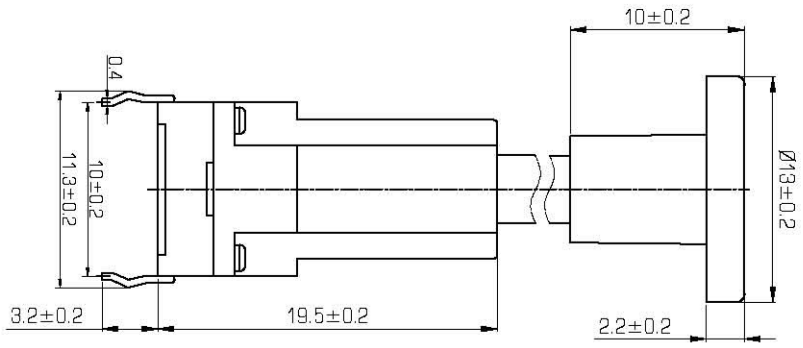
额定电负荷: 50mA @ 12V DC  
 250VAC / 1分  
 耐压: 50m Ω Max.  
 接触电阻: 100M Ω Min.  
 绝缘电阻: 0.35 ± 0.1mm

**物料**

- 9. 键帽: GP, PC 黑色
- 8. 盖板: GP, PA66 黑色
- 7. 手柄: GP, PC 黑色
- 6. 橡胶垫: 橡胶
- 5. 防水膜: PTF薄膜
- 4. 防水内手柄: GP, PA66 黑色
- 3. 簧片: 覆银铜
- 2. 底座: GP, PA66 黑色
- 1. 接线片: H62Y 表面镀银

**包装**

- 散装: 塑料袋
- 内包装: 纸箱
- 外包装: 纸箱



深圳市博瑞泰电子有限公司

版本		视图		设计	
KH14FE22E		KH14FE22E		绘制	
大小		A4		审核	
比例		1:1		徐余达	
Dimensions are shown in (inches)		2018.10.31		徐君辉	