

E100/E1000

■ 主要特点

- ☆ 手指般大小，携带方便
- ☆ 随插即用，使用方便
- ☆ 维修和更换成本低廉
- ☆ 10/100/1000Mbps LAN 自适应，传输性能优越
- ☆ 采用多级精细保护电路，选用最新高速浪涌保护器件，反映速度快，输出残压低

■ 适用范围

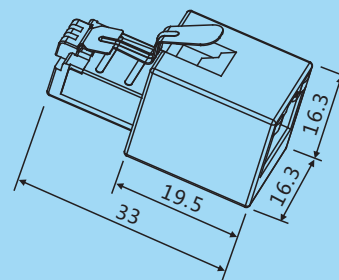
E100/E1000 系列以太网防雷器适用于计算机网络中的调制解调器、服务器、工作站、HUB等网络数据系统的电子设备、

主要防止雷击或工业噪声等产生的感应过电压或其它瞬间浪涌过电压对系统或设备造成的永久性损坏或瞬间中断等危害。

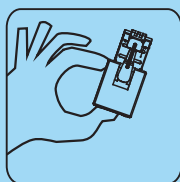
产品符合标准：IEC61643-21、GB18802.21

■ 技术参数

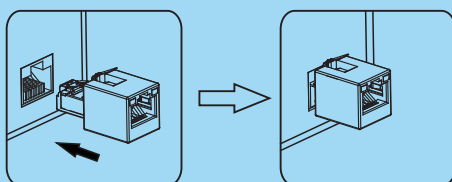
型号		E100	E1000
技术参数			
工作电压Ue		1.4V	1.4V
最大持续工作电压Uc		3V	3V
标称放电电流In(8/20)	线对线	100A	100A
	线对地	500A	500A
电压保护水平 Up	线对线	<45V	<45V
	线对地	<300V	<300V
传输速率fg		100MHz	1000MHz
保护线路		1,2,3,6线	1,2,3,4,5,6,7,8线
插入损耗Ae		≤0.5dB	
响应时间Ta	线对线	≤1 ns	≤1 ns
	线对地	≤100 ns	≤100 ns
正常工作温度		-40°C~+70°C	



■ 功能描述



手指般大小，携带方便



随插即用，使用方便