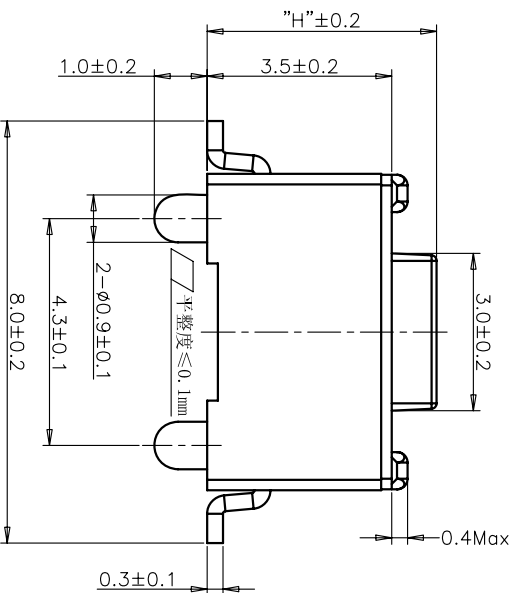
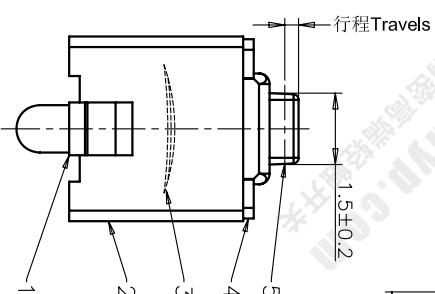


RECOMMENDED P.C.B. LAYOUT

安装尺寸图



REV	ECN NO.	APPD
A	HC-11-0027	PROJQM
B	HC-11-0062	PROJQM
C	HC-12-0061	PROJQM
D	HC-15-0064	PROJQM

规格 Specifications

额定负荷 Rating	DC 12V/50mA	
接触电阻 Contact Resistance	100mΩ max.	
绝缘电阻 Insulation resistance	DC100V 60S 100MΩ min.	
抗电强度 Dielectric strength	AC250V(50-60HZ) 60S min.	
操作力 Operation force	≤180±30gf	≤300±50gf
寿命试验 Operating Life	50,000 cycles	30,000 cycles
行程 Travels	0.25±0.1mm	

PRODUCT NO.: 1TS002*****-CT

轻触开关
3X6系列
外形:
A=插脚
B=贴片
C=贴片带柱
E=贴片2.5高
K=贴片带柱8.8
L=贴片10.2

按钮颜色:
底座颜色:
盖板颜色:

操作力度:

手感:

产品高度(H):

材料:

编织带
非编织带,不启用

初始颜色
则不启用

0=常规
1=大手感
2=小手感
3=特殊手感

0=PA66
1=LCP+PPA
2=LCP
3=PA66+PPA
4=新增材质
依次增加

130=130±20gf
160=160±30gf
180=180±30gf
220=220±40gf
250=250±50gf
300=300±50gf

430=4.3mm
500=5.0mm

1=ICP+PPA
2=LCP
3=PA66+PPA
4=新增材质
依次增加

1=大手感
2=小手感
3=特殊手感

130=130±20gf
160=160±30gf
180=180±30gf
220=220±40gf
250=250±50gf
300=300±50gf

430=4.3mm
500=5.0mm

1=ICP+PPA
2=LCP
3=PA66+PPA
4=新增材质
依次增加

1=大手感
2=小手感
3=特殊手感

130=130±20gf
160=160±30gf
180=180±30gf
220=220±40gf
250=250±50gf
300=300±50gf

430=4.3mm
500=5.0mm

1=ICP+PPA
2=LCP
3=PA66+PPA
4=新增材质
依次增加

1=大手感
2=小手感
3=特殊手感

130=130±20gf
160=160±30gf
180=180±30gf
220=220±40gf
250=250±50gf
300=300±50gf

430=4.3mm
500=5.0mm

1=ICP+PPA
2=LCP
3=PA66+PPA
4=新增材质
依次增加

1=大手感
2=小手感
3=特殊手感

130=130±20gf
160=160±30gf
180=180±30gf
220=220±40gf
250=250±50gf
300=300±50gf

430=4.3mm
500=5.0mm

1=ICP+PPA
2=LCP
3=PA66+PPA
4=新增材质
依次增加

1=大手感
2=小手感
3=特殊手感

130=130±20gf
160=160±30gf
180=180±30gf
220=220±40gf
250=250±50gf
300=300±50gf

430=4.3mm
500=5.0mm

1=ICP+PPA
2=LCP
3=PA66+PPA
4=新增材质
依次增加

1=大手感
2=小手感
3=特殊手感

130=130±20gf
160=160±30gf
180=180±30gf
220=220±40gf
250=250±50gf
300=300±50gf

430=4.3mm
500=5.0mm

1=ICP+PPA
2=LCP
3=PA66+PPA
4=新增材质
依次增加

1=大手感
2=小手感
3=特殊手感

130=130±20gf
160=160±30gf
180=180±30gf
220=220±40gf
250=250±50gf
300=300±50gf

430=4.3mm
500=5.0mm

1=ICP+PPA
2=LCP
3=PA66+PPA
4=新增材质
依次增加

1=大手感
2=小手感
3=特殊手感

130=130±20gf
160=160±30gf
180=180±30gf
220=220±40gf
250=250±50gf
300=300±50gf

430=4.3mm
500=5.0mm

1=ICP+PPA
2=LCP
3=PA66+PPA
4=新增材质
依次增加

1=大手感
2=小手感
3=特殊手感

130=130±20gf
160=160±30gf
180=180±30gf
220=220±40gf
250=250±50gf
300=300±50gf

430=4.3mm
500=5.0mm

1=ICP+PPA
2=LCP
3=PA66+PPA
4=新增材质
依次增加

1=大手感
2=小手感
3=特殊手感

130=130±20gf
160=160±30gf
180=180±30gf
220=220±40gf
250=250±50gf
300=300±50gf

430=4.3mm
500=5.0mm

1=ICP+PPA
2=LCP
3=PA66+PPA
4=新增材质
依次增加

1=大手感
2=小手感
3=特殊手感

130=130±20gf
160=160±30gf
180=180±30gf
220=220±40gf
250=250±50gf
300=300±50gf

430=4.3mm
500=5.0mm

1=ICP+PPA
2=LCP
3=PA66+PPA
4=新增材质
依次增加

1=大手感
2=小手感
3=特殊手感

130=130±20gf
160=160±30gf
180=180±30gf
220=220±40gf
250=250±50gf
300=300±50gf

430=4.3mm
500=5.0mm

1=ICP+PPA
2=LCP
3=PA66+PPA
4=新增材质
依次增加

1=大手感
2=小手感
3=特殊手感

130=130±20gf
160=160±30gf
180=180±30gf
220=220±40gf
250=250±50gf
300=300±50gf

430=4.3mm
500=5.0mm

1=ICP+PPA
2=LCP
3=PA66+PPA
4=新增材质
依次增加

1=大手感
2=小手感
3=特殊手感

130=130±20gf
160=160±30gf
180=180±30gf
220=220±40gf
250=250±50gf
300=300±50gf

430=4.3mm
500=5.0mm

1=ICP+PPA
2=LCP
3=PA66+PPA
4=新增材质
依次增加

1=大手感
2=小手感
3=特殊手感

130=130±20gf
160=160±30gf
180=180±30gf
220=220±40gf
250=250±50gf
300=300±50gf

430=4.3mm
500=5.0mm

1=ICP+PPA
2=LCP
3=PA66+PPA
4=新增材质
依次增加

1=大手感
2=小手感
3=特殊手感

130=130±20gf
160=160±30gf
180=180±30gf
220=220±40gf
250=250±50gf
300=300±50gf

430=4.3mm
500=5.0mm

1=ICP+PPA
2=LCP
3=PA66+PPA
4=新增材质
依次增加

1=大手感
2=小手感
3=特殊手感

130=130±20gf
160=160±30gf
180=180±30gf
220=220±40gf
250=250±50gf
300=300±50gf

430=4.3mm
500=5.0mm

1=ICP+PPA
2=LCP
3=PA66+PPA
4=新增材质
依次增加

1=大手感
2=小手感
3=特殊手感

130=130±20gf
160=160±30gf
180=180±30gf
220=220±40gf
250=250±50gf
300=300±50gf

430=4.3mm
500=5.0mm

1=ICP+PPA
2=LCP
3=PA66+PPA
4=新增材质
依次增加

1=大手感
2=小手感
3=特殊手感

130=130±20gf
160=160±30gf
180=180±30gf
220=220±40gf
250=250±50gf
300=300±50gf

430=4.3mm
500=5.0mm

1=ICP+PPA
2=LCP
3=PA66+PPA
4=新增材质
依次增加

1=大手感
2=小手感
3=特殊手感

130=130±20gf
160=160±30gf
180=180±30gf
220=220±40gf
250=250±50gf
300=300±50gf

430=4.3mm
500=5.0mm

1=ICP+PPA
2=LCP
3=PA66+PPA
4=新增材质
依次增加

1=大手感
2=小手感
3=特殊手感

130=130±20gf
160=160±30gf
180=180±30gf
220=220±40gf
250=250±50gf
300=300±50gf

430=4.3mm
500=5.0mm

1=ICP+PPA
2=LCP
3=PA66+PPA
4=新增材质
依次增加

1=大手感
2=小手感
3=特殊手感

130=130±20gf
160=160±30gf
180=180±30gf
220=220±40gf
250=250±50gf
300=300±50gf

430=4.3mm
500=5.0mm

1=ICP+PPA
2=LCP
3=PA66+PPA
4=新增材质
依次增加

1=大手感
2=小手感
3=特殊手感

130=130±20gf
160=160±30gf
180=180±30gf
220=220±40gf
250=250±50gf
300=300±50gf

430=4.3mm
500=5.0mm

1=ICP+PPA
2=LCP
3=PA66+PPA
4=新增材质
依次增加

1=大手感
2=小手感
3=特殊手感

130=130±20gf
160=160±30gf
180=180±30gf
220=220±40gf
250=250±50gf
300=300±50gf

430=4.3mm
500=5.0mm

1=ICP+PPA
2=LCP
3=PA66+PPA
4=新增材质
依次增加

1=大手感
2=小手感
3=特殊手感

130=130±20gf
160=160±30gf
180=180±30gf
220=220±40gf
250=250±50gf
300=300±50gf

430=4.3mm
500=5.0mm

1=ICP+PPA
2=LCP
3=PA66+PPA
4=新增材质
依次增加

1=大手感
2=小手感
3=特殊手感

130=130±20gf
160=160±30gf
180=180±30gf
220=220±40gf
250=250±50gf
300=300±50gf

430=4.3mm
500=5.0mm

1=ICP+PPA
2=LCP
3=PA66+PPA
4=新增材质
依次增加

1=大手感
2=小手感
3=特殊手感

130=130±20gf
160=160±30gf
180=180±30gf
220=220±40gf
250=250±50gf
300=300±50gf

430=4.3mm
500=5.0mm

1=ICP+PPA
2=LCP
3=PA66+PPA
4=新增材质
依次增加

1=大手感
2=小手感
3=特殊手感

130=130±20gf
160=160±30gf
180=180±30gf
220=220±40gf
250=250±50gf
300=300±50gf

430=4.3mm
500=5.0mm

1=ICP+PPA
2=LCP
3=PA66+PPA
4=新增材质
依次增加

1=大手感
2=小手感
3=特殊手感

130=130±20gf
160=160±30gf
180=180±30gf
220=220±40gf
250=250±50gf
300=300±50gf

430=4.3mm
500=5.0mm

1=ICP+PPA
2=LCP
3=PA66+PPA
4=新增材质
依次增加

1=大手感
2=小手感
3=特殊手感

130=130±20gf
160=160±30gf
180=180±30gf
220=220±40gf
250=250±50gf
300=300±50gf

430=4.3mm
500=5.0mm

1=ICP+PPA
2=LCP
3=PA66+PPA
4=新增材质
依次增加

1=大手感
2=小手感
3=特殊手感

130=130±20gf
160=160±30gf
180=180±30gf
220=220±40gf
250=250±50gf
300=300±50gf

430=4.3mm
500=5.0mm

1=ICP+PPA
2=LCP
3=PA66+PPA
4=新增材质
依次增加

1=大手感
2=小手感
3=特殊手感

130=130±20gf
160=160±30gf
180=180±30gf
220=220±40gf
250=250±50gf
300=300±50gf

430=4.3mm
500=5.0mm

1=ICP+PPA
2=LCP
3=PA66+PPA
4=新增材质
依次增加

1=大手感
2=小手感
3=特殊手感

130=130±20gf
160=160±30gf
180=180±30gf
220=220±40gf
250=250±50gf
300=300±50gf

430=4.3mm
500=5.0mm

1=ICP+PPA
2=LCP
3=PA66+PPA
4=新增材质
依次增加

1=大手感
2=小手感
3=特殊手感

130=130±20gf
160=160±30gf
180=180±30gf
220=220±40gf
250=250±50gf
300=300±50gf

430=4.3mm
500=5.0mm

1=ICP+PPA
2=LCP
3=PA66+PPA
4=新增材质
依次增加

1=大手感
2=小手感
3=特殊手感

130=130±20gf
160=160±30gf
180=180±30gf
220=220±40gf
250=250±50gf
300=300±50gf

430=4.3mm
500=5.0mm