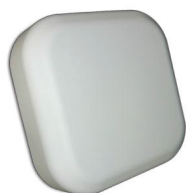


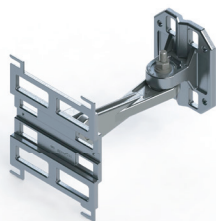
## Antena Pannel Direcional / Baixa Intermodulação Passiva (PIM) 698-960 MHz / 1710-2700 MHz - 2 Portas MIMO Montagem em mastro



PAS69278P com patente pendente



Detalhe do conector e do suporte de montagem



Kit de montagem opcional  
Código: HKIT-PAX-001

### ANTENA PANNEL DIRECIONAL - MULTIBANDA-BAXIA INTERMODLAÇÃO PASSIVA (PIM)

A antena PAS69278P com patente pendente é uma antena pannel direcional de banda larga de duas portas, com polarização slant de 45°, que opera nas bandas LTE700/celulares/PCS/AWS/MDS e GSM900/GSM1800/UMTS/LTE2600. A antena é ideal tanto para aplicações Indoor como Outdoor. Ela inclui um radome estável a UV que garante anos de uso sem degradação tanto nas propriedades mecânicas como estéticas.

#### RECURSOS

- Aplicável para 3G/4G, banda LTE 700, banda LTE 2600, banda WiMax 2300/2500, celulares nacionais e soluções GSM globais
- Radome à prova de intempéries estável a UV
- Baixa intermodulação passiva (PIM)
- Compatibilidade com RoHS

#### APLICAÇÕES

- Redes wireless
- 802.11b/g/n
- iDAS/oDAS
- Terminais wireless, Pontos de vendas (PDV), M2M, etc.

#### ESPECIFICAÇÕES

CARACTERÍSTICAS ELÉTRICAS						
Bandas de frequência, MHz	698	850	960	1710	2250	2700
Ganho de pico, dBi (Típico)	8,7	9,8	9,8	7,5	9,5	9,7
Ganho de pico, dBi (Máx.)	9,1	9,7	10,4	8,5	10,1	10,0
Perda adicional no modelo PAS69278-91NF, dB	0,5	0,6	0,6	0,9	1,1	1,1
VSWR típ.	<2,0:1	<1,9:1	<1,7:1	<1,6:1	<1,6:1	<1,8:1
Isolação, dB (Típ.)	<-38	<-40	<-40	<-30	<-30	<-30
Ângulo de meia potência (3db), plano horizontal	65°	60°	55°	80°	75°	50°
PIM de terceira ordem, 2 x 20 W (Típ.)	< -151 dBc			< -153 dBc		
Relação Frente- Costas, Co-pol.	21 dB					
PIM (MIP) de terceira ordem, 2 x 20 W (Máx.)	< -150 dBc					
Impedância nominal	50 Ω					
Potência máx. de entrada por porta	50 Watts					
Polarização	Slant de ±45°					
CARACTERÍSTICAS MECÂNICAS						
Conector de RF	Tipo N fêmea					
Radome	Na cor Branca código WB9B034					
Dimensões (largura x comprimento x altura)	295 x 295 x 82 mm (11.6" x 1					
Peso	1.46 kg					
Temperatura de armazenamento	-40°C a 85°C (-40° F a 185° F)					
Temperatura Operacional	-30°C a 70°C (-22°F a 158°F)					
Condições Ambientais	ETSI EN300 019-2-4, classe 4,1E					
Velocidade de Vento de Sobrevivência	150 km/h (93 mph)					
Grau de Proteção IP	IP55					
Compatibilidade das substâncias do material	Atende ao RoHS					

Américas: +1.847 839.6907  
IAS-AmericasEastSales@lairdtech.com

Europa: +44.1628.858941  
IAS-EUSales@lairdtech.com

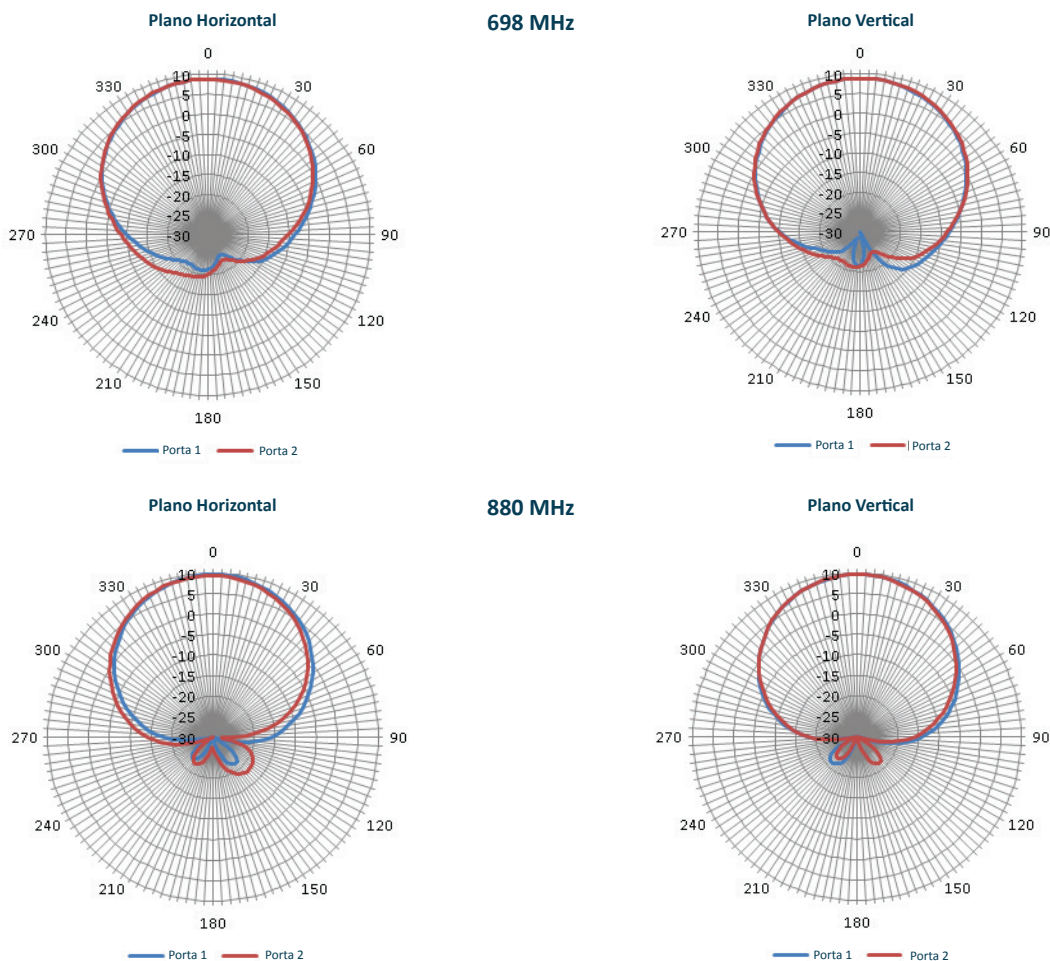
Ásia: +86.21.5855.0827.127  
IAS-AsiaSales@lairdtech.com

www.lairdtech.com

### ESPECIFICAÇÕES

CÓDIGO DA ANTENA	COMPRIMENTO DO CABO	CONECTOR
PAS69278-FNF	(Conexão direta)	Tipo N-Fêmea
PAS69278-91NF	Cabo com 91 cm (36")	Tipo N-Fêmea
PAS69278P-30D41F	Cabo com 30 cm (12")	Tipo 4.1-9.5 Fêmea
PAS69278P-30D43F	Cabo com 30 cm (12")	Tipo 4.3-10 Fêmea

### DIAGRAMA DE RADIAÇÃO



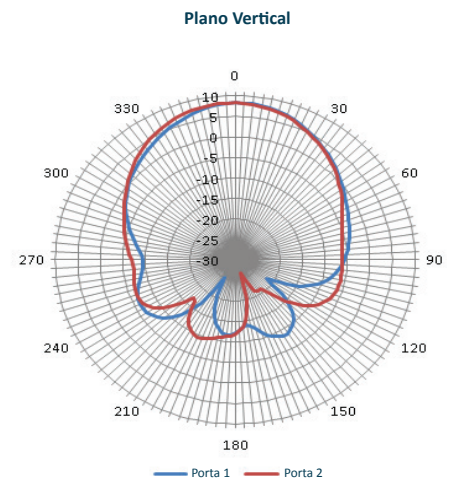
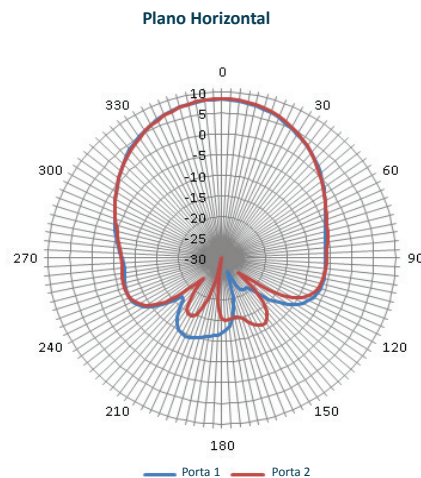
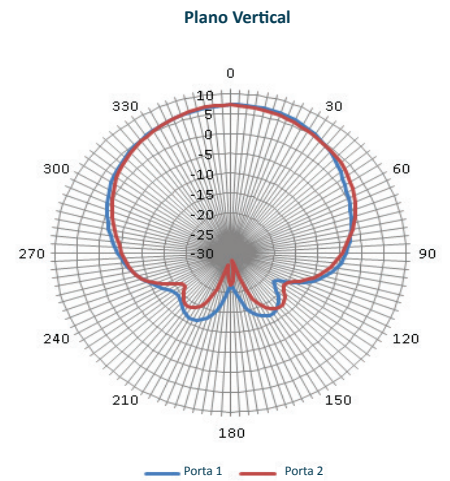
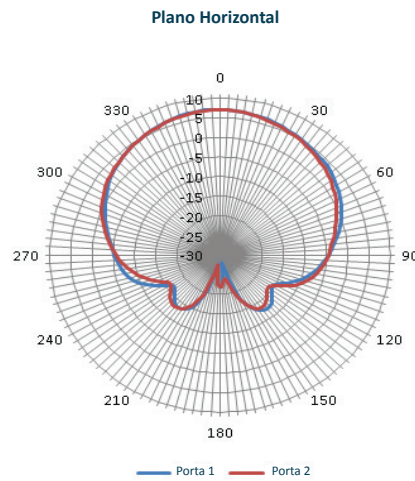
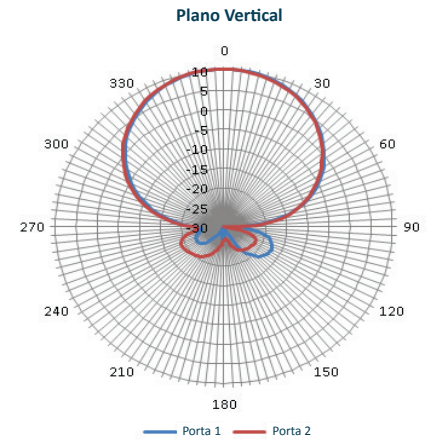
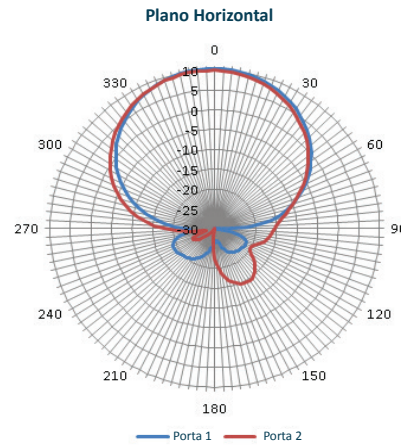
Américas: +1.847 839.6907  
IAS-AmericasEastSales@lairdtech.com

Europa: +44.1628.858941  
IAS-EUSales@lairdtech.com

Ásia: +86.21.5855.0827.127  
IAS-AsiaSales@lairdtech.com

[www.lairdtech.com](http://www.lairdtech.com)

**DIAGRAMA DE RADIAÇÃO**



Américas: +1.847.839.6907  
IAS-AmericasEastSales@lairdtech.com

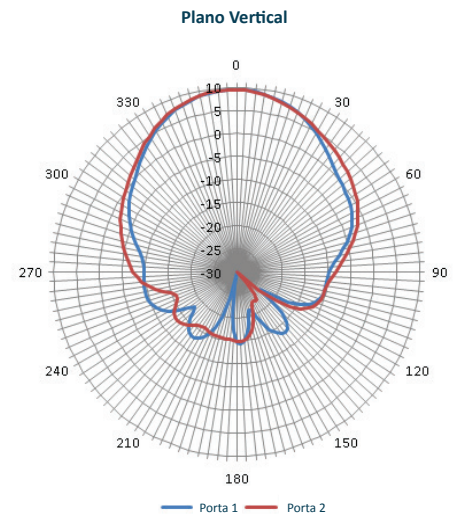
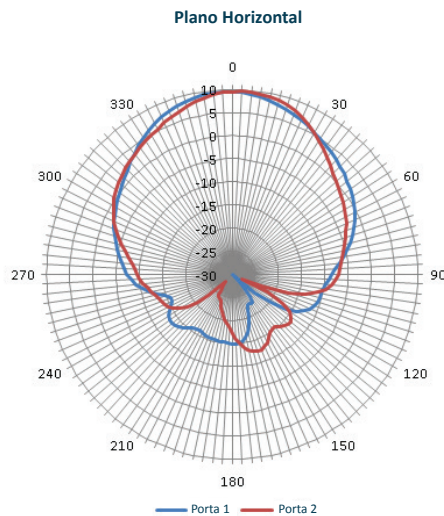
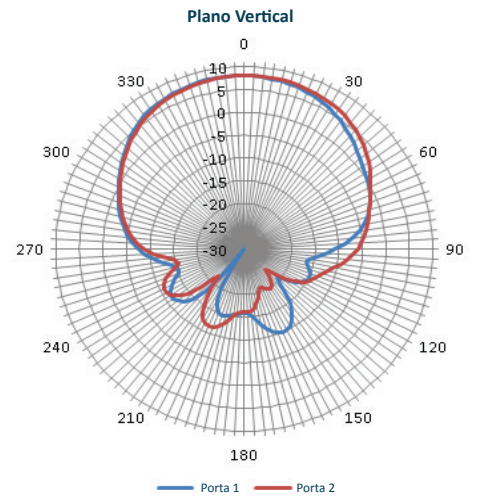
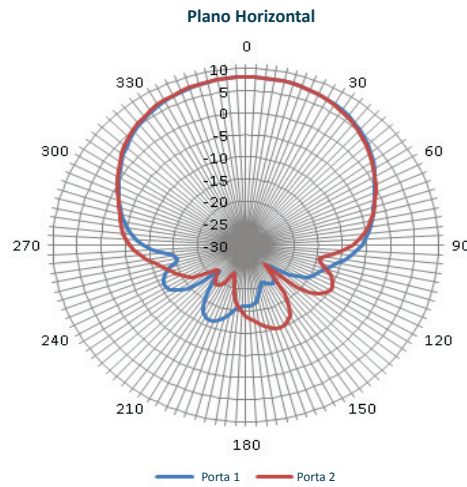
Europa: +44.1628.858941  
IAS-EUSales@lairdtech.com

Ásia: +86.21.5855.0827.127  
IAS-AsiaSales@lairdtech.com

[www.lairdtech.com](http://www.lairdtech.com)

**Antena Painel Direcional / Baixa Intermodulação Passiva (PIM)  
698-960 MHz / 1710-2700 MHz - 2 Portas MIMO  
Montagem em mastro**

**DIAGRAMA DE RADIAÇÃO**



Américas: +1.847.839.6907  
IAS-AmericasEastSales@lairdtech.com

Europa: +44.1628.858941  
IAS-EUSales@lairdtech.com

Ásia: +86.21.5855.0827.127  
IAS-AsiaSales@lairdtech.com

[www.lairdtech.com](http://www.lairdtech.com)

**ANT-DS-PAS69278P 0815**

Qualquer informação fornecida pela Laird Inc. e os seus agentes se acredita ser precisa e confiável. Todas as especificações estão sujeitas a alterações sem aviso prévio. A responsabilidade pela utilização e aplicação dos materiais Laird cabe ao usuário final, uma vez que a Laird e seus agentes não podem estar cientes de todos os usos potenciais. A Laird não dá nenhuma garantia quanto à adaptabilidade, comerciabilidade ou adequação de quaisquer materiais ou produtos Laird para quaisquer usos específicos ou gerais. A Laird não será responsável por danos acidentais ou consequentes de qualquer tipo. Todos os produtos Laird são vendidos nos Termos e Condições de venda vigentes periodicamente da Laird Technologies, uma cópia dos quais será fornecida mediante solicitação. (c) Direitos autorais 2015 Laird Inc. Todos os direitos reservados. Laird, Laird Technologies, o logotipo Laird, e outras marcas são marcas comerciais ou marcas registradas da Laird Inc. ou uma empresa afiliada da mesma. Outros nomes de produtos ou serviços podem ser de propriedade de terceiros. Nada neste documento fornece uma licença de quaisquer direitos de propriedade intelectual da Laird ou de quaisquer terceiros.