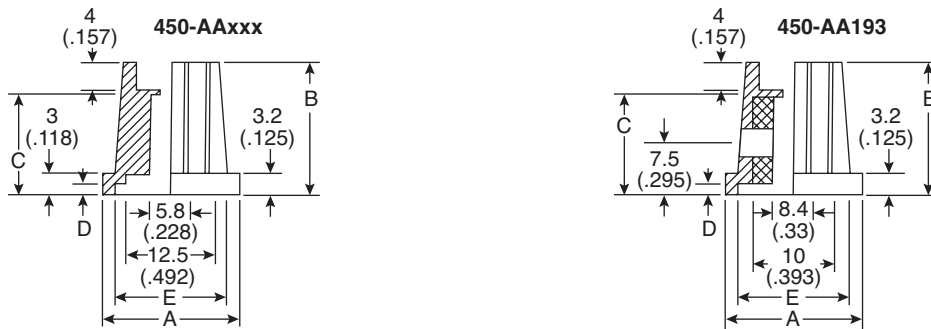


Date Last Revised: 6/19/13



**DIMENSIONS: mm (in.)**

Part Number	A	B	C	D	E	Shaft	Colour
450-AA150	15 (.59)	19 (.748)	12 (.47)	2 (.079)	13 (.572)	6	Black
450-AA150C	15 (.59)	19 (.748)	12 (.47)	2 (.079)	13 (.572)	6	Clear
450-AA151	15 (.59)	19 (.748)	12 (.47)	2 (.079)	13 (.572)	6	Grey
450-AA152	15 (.59)	19 (.748)	12 (.47)	2 (.079)	13 (.572)	T18	Grey
450-AA152C	15 (.59)	19 (.748)	12 (.47)	2 (.079)	13 (.572)	T18	Clear
450-AA180	17.6 (.693)	16 (.629)	15 (.59)	3.6 (.142)	14.6 (.575)	6.4	Black
450-AA181	17.6 (.693)	16 (.629)	15 (.59)	3.6 (.142)	14.6 (.575)	T18	Black
450-AA190	19.4 (.767)	19 (.748)	14 (.55)	1.6 (.063)	15.6 (.614)	6.4	Black
450-AA191	19.4 (.767)	19 (.748)	14 (.55)	1.6 (.063)	15.6 (.614)	T18	Grey
450-AA192	19.4 (.767)	19 (.748)	14 (.55)	1.6 (.063)	15.6 (.614)	T18	Black
450-AA193	19.4 (.767)	19 (.748)	14 (.55)	1.6 (.063)	15.6 (.614)	6.4	Black

**SPECIFICATIONS**

<b>Material:</b>	Plastic
<b>Shaft</b>	ø.236(ø6mm), ø.252(ø6.4mm)
<b>Fits:</b>	6mm D-Shaft, T18, 6.4mm D-Shaft

Available from Mouser Electronics  
 1-800-346-6873 / www.mouser.com

EPD-200733

# Mouser Electronics

Authorized Distributor

Click to View Pricing, Inventory, Delivery & Lifecycle Information:

## Eagle Plastic Devices:

[450-AA192](#) [450-AA152](#) [450-AA150](#) [450-AA151](#) [450-AA191](#) [450-AA190](#) [450-AA193](#) [450-AA180](#) [450-AA181](#) [450-AA152C](#) [450-AA150C](#)