

Power line filters for three-phase systems
Rated voltage 440/250 V~, 50/60 Hz
Rated current 16 to 63 A

Construction

- Four-line filter
- Metal case
- Footprint filter

Features

- High differential-mode insertion loss in the frequency range 1 to 10 MHz
- No shorting of data signal
- Easy to install
- Space-saving design

Options

- Input/output coupling unit
- Electricity meter add-on

Applications

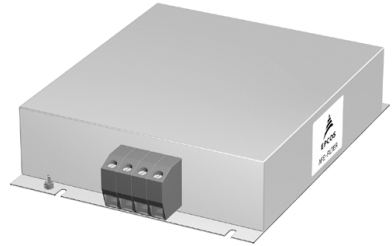
- Repeater for PLC
- For further information refer to chapter "Application notes", [page 121](#)

Terminals

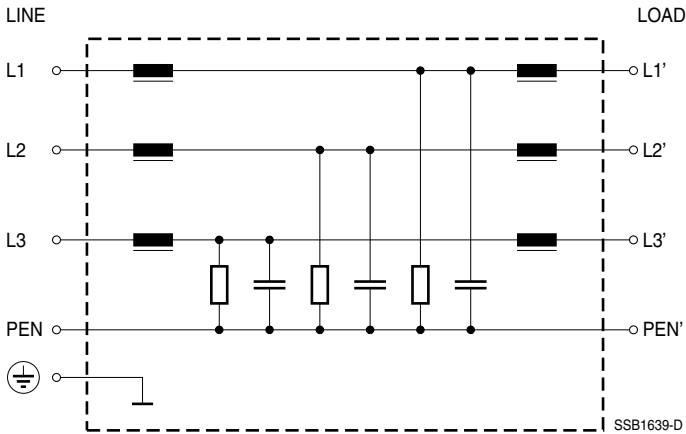
- To custom specification

Marking

Marking on component:
manufacturer's logo, ordering code,
rated current, rated voltage,
rated temperature, date code,
terminal assignment



Circuit diagram



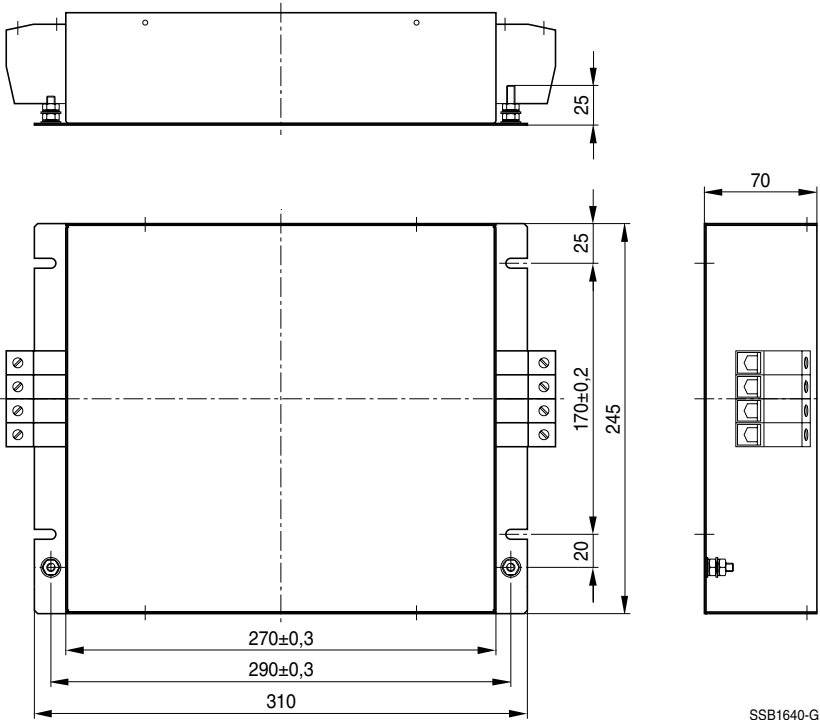
Technical data

| | |
|----------------------------|---|
| Rated voltage V_R | 440/250 V~, 50/60 Hz |
| Rated current I_R | referred to 40 °C ambient temperature |
| Test voltage V_P | 1770 V-, 2 s (line/line) 2700 V-, 2 s (lines/case) |
| Overload capability | 1,5 · I_R for 3 min per hour or 2,5 · I_R für 30 s per hour |
| Leakage current I_{leak} | at 250 V~, 50 Hz |
| Climatic category | 25/100/21 (- 25 °C/+100 °C/21 days damp heat test) in accordance with EN 60068-1 |

Characteristics and ordering codes

| I_R | Terminal cross section mm ² | I_{leak} mA | R_{typ} mΩ | Approx. weight kg | Ordering code |
|-------|--|---------------|--------------|-------------------|---------------|
| A | | | | | |
| 63 | 50 | 440 | 1,9 | 5,9 | upon request |

Dimensional drawing



SSB1640-G

Herausgegeben von EPCOS AG

Marketing Kommunikation, Postfach 80 17 09, 81617 München, DEUTSCHLAND

© EPCOS AG 2000. Alle Rechte vorbehalten. Vervielfältigung, Veröffentlichung, Verbreitung und Verwertung dieser Broschüre und ihres Inhalts ohne ausdrückliche Genehmigung der EPCOS AG nicht gestattet.

Mit den Angaben in dieser Broschüre werden die Bauelemente spezifiziert, keine Eigenschaften zugesichert. Bestellungen unterliegen den vom ZVEI empfohlenen Allgemeinen Lieferbedingungen für Erzeugnisse und Leistungen der Elektroindustrie, soweit nichts anderes vereinbart wird.

Diese Broschüre ersetzt die vorige Ausgabe.

Fragen über Technik, Preise und Liefermöglichkeiten richten Sie bitte an den Ihnen nächstgelegenen Vertrieb der EPCOS AG oder an unsere Vertriebsgesellschaften im Ausland.

Bauelemente können aufgrund technischer Erfordernisse Gefahrstoffe enthalten. Auskünfte darüber bitten wir unter Angabe des betreffenden Typs ebenfalls über die zuständige Vertriebsgesellschaft einzuholen.

Published by EPCOS AG

Marketing Communications, P.O. Box 80 17 09, 81617 Munich, GERMANY

© EPCOS AG 2000. All Rights Reserved. Reproduction, publication and dissemination of this brochure and the information contained therein without EPCOS' prior express consent is prohibited.

The information contained in this brochure describes the type of component and shall not be considered as guaranteed characteristics. Purchase orders are subject to the General Conditions for the Supply of Products and Services of the Electrical and Electronics Industry recommended by the ZVEI (German Electrical and Electronic Manufacturers' Association), unless otherwise agreed.

This brochure replaces the previous edition.

For questions on technology, prices and delivery please contact the Sales Offices of EPCOS AG or the international Representatives.

Due to technical requirements components may contain dangerous substances. For information on the type in question please also contact one of our Sales Offices.