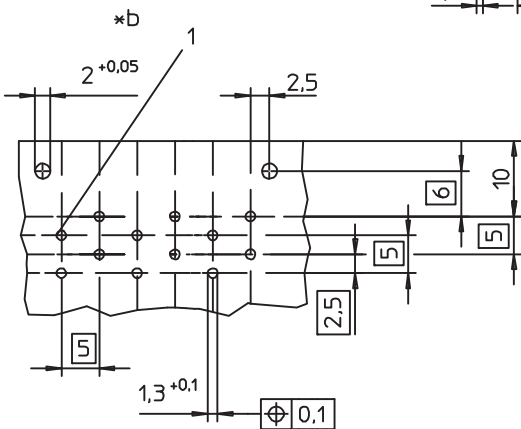
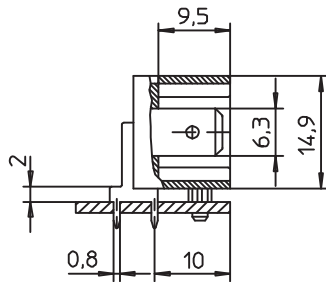
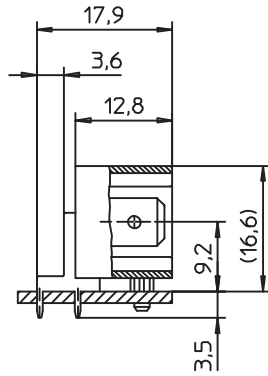
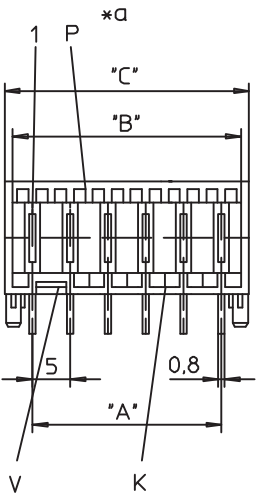


### 3644

RAST-5-Messerleiste, abgewinkelt, mit untenliegender Verriegelung, hohe Bauform, mit Positionierungszapfen

<b>1. Temperaturbereich</b>	-40 °C/+120 °C
<b>2. Werkstoffe</b>	
Kontaktträger <sup>1</sup>	PA GF, V0 nach UL 94
Kontaktmesser 3644	CuZn, unternickelt und verzinkt
Kontaktmesser 3644 V167	CuZn, unternickelt und versilbert
<b>3. Mechanische Daten</b>	
Kontaktmesser	6,3 x 0,8 mm nach DIN 46244
Kontaktierung mit 3644	Steckverbindern 3611, 3615, 3623, 3626, Steckverbindern nach RAST-5-Standard
3644 V167	Steckverbindern 3625, Steckverbindern nach RAST-5-Standard
Kodiervorschläge im Internet unter <a href="http://www.lumberg.com">www.lumberg.com</a>	
<b>4. Elektrische Daten</b>	
Bemessungsstrom 3644	10 A bei T <sub>U</sub> 70 °C
Bemessungsstrom 3644 V167	16 A bei T <sub>U</sub> 70 °C
Bemessungsspannung <sup>2</sup>	250 V AC
Isolierstoffgruppe <sup>2</sup>	IIIa (CTI ≥ 350)
Kriechstrecke	≥ 4,0 mm
Luftstrecke	≥ 4,0 mm
Isolationswiderstand	> 10 GΩ

<sup>1</sup> Bauteil glühdrahtbeständig (GWT 750 °C), Prüfung nach IEC 60695-2-11, Beurteilung nach IEC 60335-1 (Flamme < 2 s)  
<sup>2</sup> nach DIN EN 60664/IEC 60664



\*a K = Kodierung  
 K = keying  
 K = codage  
 P = Positionierung  
 P = positioning  
 P = positionnement

V = Raum für Verriegelung  
 V = space for lock  
 V = emplacement pour verrouillage

\*b Lochbild in der Leiterplatte, von der Lötseite gesehen  
 printed circuit board layout, solder side view  
 modèle de la carte imprimée, vue du côté à souder

**3644**

RAST 5 tab header, angular, with lower side lock, higher version, with positioning spigots

<b>1. Temperature range</b>	-40 °C/+120 °C
<b>2. Materials</b>	
Insulating body <sup>1</sup>	PA GF, V0 according to UL 94
Contact tab 3644	CuZn, pre-nickelated and tinned
Contact tab 3644 V167	CuZn, pre-nickelated and silvered
<b>3. Mechanical data</b>	
Contact tab	6.3 x 0.8 mm according to DIN 46244
Mating with 3644	connectors 3611, 3615, 3623, 3626, connectors acc. to RAST 5 standard
3644 V167	connector 3625, connectors acc. to RAST 5 standard
Proposed keyings on the Internet site <a href="http://www.lumberg.com">www.lumberg.com</a>	
<b>4. Electrical data</b>	
Rated current 3644	10 A at T <sub>amb</sub> 70 °C
Rated current 3644 V167	16 A at T <sub>amb</sub> 70 °C
Rated voltage <sup>2</sup>	250 V AC
Material group <sup>2</sup>	IIIa (CTI ≥ 350)
Creepage distance	≥ 4.0 mm
Clearance	≥ 4.0 mm
Insulation resistance	> 10 GΩ
<sup>1</sup>	component glow wire resistant (GWT 750 °C), testing acc. to IEC 60695-2-11, assessment acc. to IEC 60335-1 (flame < 2 s)
<sup>2</sup>	according to DIN EN 60664/IEC 60664

**3644**

Réglette à couteaux RAST 5, angulaire, avec verrouillage en bas, version surélevée, avec goujons de positionnement

<b>1. Température d'utilisation</b>	-40 °C/+120 °C
<b>2. Matériaux</b>	
Corps isolant <sup>1</sup>	PA GF, V0 suivant UL 94
Contact à couteau 3644	CuZn, sous-nickelé et étamé
Contact à couteau 3644 V167	CuZn, sous-nickelé et argenté
<b>3. Caractéristiques mécaniques</b>	
Contact à couteau	6,3 x 0,8 mm suivant DIN 46244
Raccordement avec 3644	connecteurs 3611, 3615, 3623, 3626, connecteurs suivant standard RAST 5
3644 V167	connecteur 3625, connecteurs suivant standard RAST 5
Codages proposés sur Internet à l'adresse <a href="http://www.lumberg.com">www.lumberg.com</a>	
<b>4. Caractéristiques électriques</b>	
Courant assigné 3641	10 A à T <sub>amb</sub> 70 °C
Courant assigné 3641 V167	16 A à T <sub>amb</sub> 70 °C
Tension assignée <sup>2</sup>	250 V AC
Groupe de matériau <sup>2</sup>	IIIa (CTI ≥ 350)
Distance d'isolement	≥ 4,0 mm
Ligne de fuite	≥ 4,0 mm
Résistance d'isolement	> 10 GΩ
<sup>1</sup>	composant résistant à fil incandescent (GWT 750 °C), essai suivant CEI 60695-2-11, évaluation suivant CEI 60335-1 (flamme < 2 s)
<sup>2</sup>	suivant DIN EN 60664/CEI 60664

Bestellbezeichnung* Designation* Désignation*	Polzahl Poles Pôles	VE PU UE	Abmessungen Dimensions Dimensions		
			A (mm)	B (mm)	C (mm)
3644 02	2	250	5,0	10,2	12,3
3644 03	3	250	10,0	15,2	17,3
3644 04	4	250	15,0	20,2	22,3
3644 05	5	250	20,0	25,2	27,3
3644 06	6	250	25,0	30,2	32,3
3644 07	7	250	30,0	35,2	37,3
3644 08	8	250	35,0	40,2	42,3
3644 09	9	250	40,0	45,2	47,3
3644 10	10	250	45,0	50,2	52,3
3644 11	11	250	50,0	55,2	57,3
3644 12	12	250	55,0	60,2	62,3

\* Die Bestellbezeichnung ist um weitere Angaben (z.B. Kodierung) zu ergänzen, siehe Umschlaginnenseite, Seite 5.84 und Internet [www.lumberg.com](http://www.lumberg.com).  
 Designation to be completed by further details (e.g. keying), see inner cover, page 5.84 and Internet site [www.lumberg.com](http://www.lumberg.com).  
 Ajouter d'autres spécifications (par exemple codage) à la désignation, voir côté intérieur de la couverture, page 5.84 et site Internet [www.lumberg.com](http://www.lumberg.com).

Verpackung: lose im Karton  
 Packaging: in bulk, in a cardboard box  
 Emballage: en vrac, dans un carton