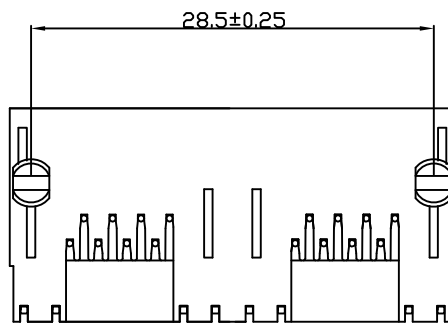


PC Board Layout



主要参数:

1. 额定电压、电流:125V/1.5A max
2. 接触电阻:30mΩ Max
3. 绝缘电阻:500Ω Min
4. 耐压测试:DC500Vfor 1 minute
5. 盐雾测试:8±0.5H
6. 焊接温度:260±5℃ 3±0.5s

其他要求

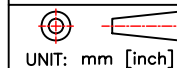
1. 产品应无错装。漏装零件等现象;
2. 零件表面应无裂纹、缺料、飞边等现象, 表面镀层应光亮美观
3. 未注尺寸公差为±0.15mm

3	信号针	磷铜	镀金	
2	后塞	PA66	黑(环保)	
1	塑座	PA66	黑(环保)	
序号	名称	材料	电镀	备注



深圳市华宇创精密电子有限公司

TOLERANCE:  
X.X ±0.30  
X.XX ±0.25  
X.XXX ±0.15  
X' ±2' X.X' ±0.5'



UNIT: mm [inch]  
SCALE:1:1 SIZE: A4

DRAWN BY :  
陈一鸣

DATE :  
2014-02-23

PART NAME:  
RJ45 1X2 全塑无灯

CHECKED BY:  
马跃

DATE :  
2014-02-23

PART NO. HYCW80-RJ45-151B

APPROVED BY:

DATE :  
2014-02-23

DRAW NO: HYC-RJ162503142

SHEET NO. 1 OF 1