

Induktiver Näherungsschalter Décteur de proximité inductif Inductive proximity switch DW - A□ - 653 - M8



Durchmesser Diamètre Diameter	M8	Schaltabstand Portée Operating distance	6 mm	Einbau Montage Mounting	nicht bündig non noyable non-embeddable
-------------------------------------	-----------	---	-------------	-------------------------------	--

Ausführung mit erhöhtem Schaltabstand, Gehäuse zylindrisch M8

- Wichtigste Eigenschaften:
- Erhöhter Schaltabstand: 6 mm
 - Gehäuse zylindrisch M8, Material Edelstahl V2A
 - Betriebsspannung 10 ... 30 VDC, Ausgangsstrom 200 mA
 - LED, Kurzschlusschutz, Induktionsschutz, Verpolungsschutz eingebaut
 - PNP-Ausführung, Schliesser

Appareil avec portée étendue, boîtier cylindrique M8

- Caractéristiques principales:
- Portée étendue: 6 mm
 - Boîtier cylindrique M8 en acier INOX V2A
 - Tension de service 10 ... 30 VDC, courant à la sortie 200 mA
 - LED, protections contre les courts-circuits, les surtensions induites et l'inversion de tension incorporées
 - Disponibles en PNP, à fermeture

Device with increased operating distance, cylindrical housing M8

- Main features:
- Increased operating distance: 6 mm
 - Cylindrical housing M8, stainless steel V2A
 - Supply voltage 10 ... 30 VDC, output current 200 mA
 - LED, protections against short-circuits, induced overvoltages and power supply reversal built-in
 - PNP, N.O. executions

Technische Daten:

(gemäss IEC 60947-5-2)	Bemessungsschaltabstand s_n	Hysteresis	Normmessplatte	Wiederholgenauigkeit	Betriebsspannungsbereich U_B	Zulässige Restwelligkeit	Ausgangsstrom	Spannungsabfall an Ausgängen	Leerlaufstrom	Sperrstrom der Ausgänge	Schaltfrequenz	Oszillatorfrequenz	Bereitschaftsverzögerung	LED	Umgebungstemperaturbereich T_A	Temperaturdrift von s_r	Kurzschlusschutz	Verpolungsschutz	Induktionsschutz	Schocken und Schwingen	Leitungslänge	Gewicht inkl. Muttern (Kabel / Stecker)	Schutzart	EMV-Schutz:	IEC 60947-5-2 (7.2.3.1)	IEC 61000-4-2	IEC 61000-4-3	IEC 61000-4-4	Material Gehäuse	Aktive Fläche	Anschlusskabel (andere Längen auf Anfrage)	Anschlussstecker
------------------------	-------------------------------	------------	----------------	----------------------	--------------------------------	--------------------------	---------------	------------------------------	---------------	-------------------------	----------------	--------------------	--------------------------	-----	----------------------------------	---------------------------	------------------	------------------	------------------	------------------------	---------------	---	-----------	-------------	-------------------------	---------------	---------------	---------------	------------------	---------------	--	------------------

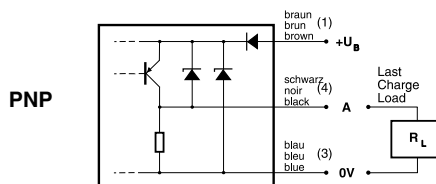
Caractéristiques techniques:

(selon CEI 60947-5-2)	Portée nominale s_n	Hystérèse	Cible normalisée	Reproductibilité	Tension de service U_B	Ondulation admissible	Courant de sortie	Chute de tension aux sorties	Courant hors-charge	Courant résiduel	Fréquence de commutation	Fréquence d'oscillateur	Retard à la disponibilité	LED	Plage de température ambiante T_A	Dérive en température de s_r	Protection contre les courts-circuits	Protection contre les inversions	Protection contre tensions induites	Chocs et vibrations	Longueur du câble	Poids écrous incl. (câble / connecteur)	Indice de protection	Protection CEM:	CEI 60947-5-2 (7.2.3.1)	CEI 61000-4-2	CEI 61000-4-3	CEI 61000-4-4	Matériau du boîtier	Face sensible	Câble de raccordement (autres longueurs sur demande)	Connecteur
-----------------------	-----------------------	-----------	------------------	------------------	--------------------------	-----------------------	-------------------	------------------------------	---------------------	------------------	--------------------------	-------------------------	---------------------------	-----	-------------------------------------	--------------------------------	---------------------------------------	----------------------------------	-------------------------------------	---------------------	-------------------	---	----------------------	-----------------	-------------------------	---------------	---------------	---------------	---------------------	---------------	--	------------

Technical data:

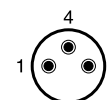
(according to IEC 60947-5-2)	Rated operating distance s_n	Hysteresis	Standard target	Repeat accuracy	Supply voltage range U_B	Max. ripple content	Output current	Output voltage drop	No-load supply current	Leakage current	Switching frequency	Oscillator frequency	Time delay before availability	LED	Ambient temperature range T_A	Temperature drift of s_r	Short-circuit protection	Voltage reversal protection	Induction protection	Shocks and vibration	Cable length	Weight incl. nuts (cable / connector)	Degree of protection	EMC protection:	IEC 60947-5-2 (7.2.3.1)	IEC 61000-4-2	IEC 61000-4-3	IEC 61000-4-4	Housing material	Sensing face	Connection cable (other lengths on request)	Connector
------------------------------	--------------------------------	------------	-----------------	-----------------	----------------------------	---------------------	----------------	---------------------	------------------------	-----------------	---------------------	----------------------	--------------------------------	-----	---------------------------------	----------------------------	--------------------------	-----------------------------	----------------------	----------------------	--------------	---------------------------------------	----------------------	-----------------	-------------------------	---------------	---------------	---------------	------------------	--------------	---	-----------

Anschlusschema / Schéma de raccordement / Wiring diagram



*($U_B = 20 \dots 30$ VDC, $T_A = 23 \text{ °C} \pm 5 \text{ °C}$)

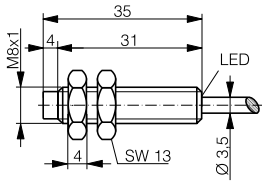
Steckerbelegung (Sicht auf Gerät)
Attribution des pins (vue sur appareil)
Pin assignment (view onto device)



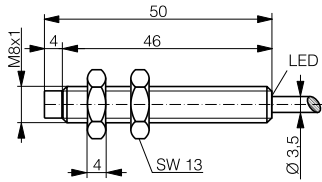
S8

Abmessungen / Dimensions / Dimensions:

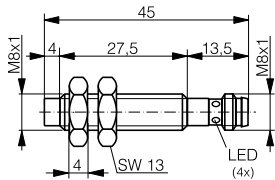
Ansprechkurve* / Courbe de réponse* / Response diagram*:



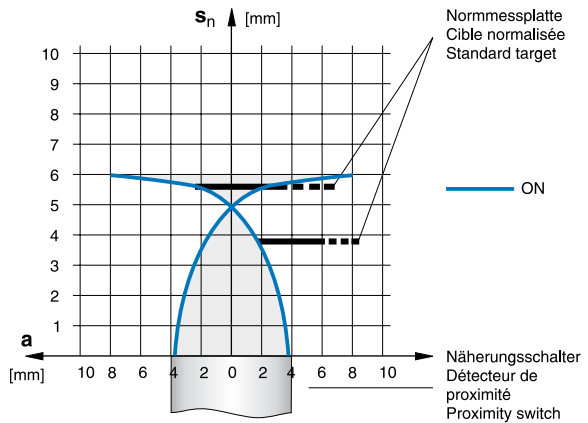
DW-AD-653-M8



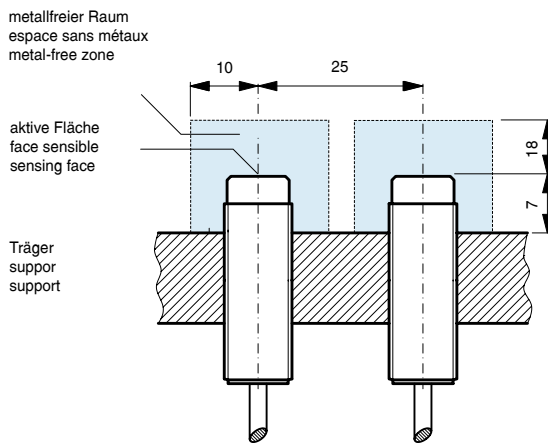
DW-AD-653-M8-177



DW-AS-653-M8-001



Einbau / Montage / Installation:



* typische Werte / valeurs typiques / typical values

Reduktionsfaktoren für Messplatte aus* / Coefficients de réduction pour cible en* / Correction factors for target of*:

Stahl FE 360	1,0	Kupfer	0,47	Aluminium	0,49	Messing	0,55	Edelstahl V2A	0,73
Acier FE 360		cuivre		aluminium		laiton		acier INOX V2A	
Steel FE 360		copper		aluminum		brass		stainless steel V2A	

Typenspektrum / Types disponibles / Available types:

Artikelnummer Numéro d'article Part number	Typenbezeichnung désignation part reference	Schaltung polarité polarity	Anschluss raccordement connection	Ausgang sortie output
320 520 215	DW-AD-653-M8	PNP	Kabel / câble / cable 2 m PVC	Schliesser / à fermeture / N.O.
320 520 223	DW-AD-653-M8-177	PNP	Kabel / câble / cable 2 m PVC	Schliesser / à fermeture / N.O.
320 520 216	DW-AS-653-M8-001	PNP	Stecker / connecteur / connector S8	Schliesser / à fermeture / N.O.

Der Einsatz dieser Geräte in Anwendungen, wo die **Sicherheit von Personen** von deren Funktion abhängt, ist **unzulässig**. Änderungen und Liefermöglichkeiten vorbehalten. Ces détecteurs **ne peuvent être utilisés** dans des applications où la **protection** ou la **sécurité de personnes** est concernée. Sous réserve de modifications et de possibilités de livraison. These proximity switches **must not be used** in applications where the **safety of people** is dependent on their functioning. Terms of delivery and rights to change design reserved.