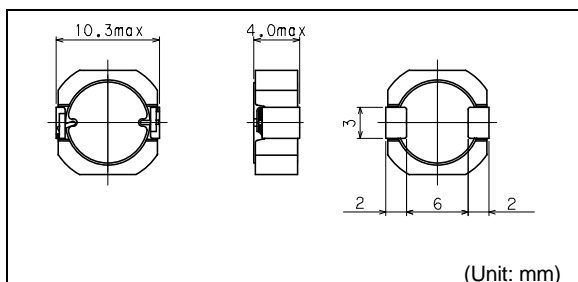
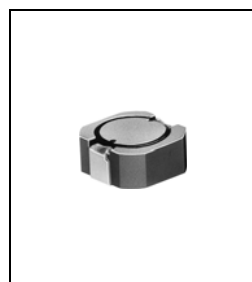


# DS104LC

Inductance Range: 1.0~100μH

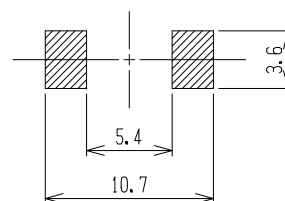
## DIMENSIONS / 外形寸法図



(Unit: mm)

## Recommended patterns

### 推奨パターン図



(Unit: mm)

## FEATURES / 特長

- 10.4mm Max. square and 4.0mm Max. height.
- Magnetically shielded construction and low DC resistance.
- Suitable for large current.
- Ideal for DC-DC converter inductor applications in hand held personal computer etc.
- RoHS compliant.
- 10.4mm角Max.、高さ4.0mm Max.
- 閉磁路構造、低直流抵抗
- 大電流対応
- ノート型パソコンなどのDC-DCコンバータ用インダクタに最適
- RoHS指令対応

## SELECTION GUIDE FOR STANDARD COILS

### TYPE DS104LC (Quantity/reel; 500 PCS)

| 東光品番             | インダクタンス <sup>(1)</sup>         | 許容差           | 直流抵抗 <sup>(2)</sup>                    | 直流重畳許容電流 <sup>(3)</sup>  | 温度上昇許容電流 <sup>(3)</sup>                                  |
|------------------|--------------------------------|---------------|--|--|--|
| TOKO Part Number | Inductance <sup>(1)</sup> (μH) | Tolerance (%) | DC Resistance <sup>(2)</sup> (mΩ) Max. | Inductance Decrease Current <sup>(3)</sup> (A) Max.<br>$\frac{\Delta L}{L} = 35\%$ | Temperature Rise Current <sup>(3)</sup> ΔT=40°C (A) Max. |
| B1179BS-1R0N     | 1.0                            | ± 30          | 5.7                                    | 13   | 9.5  |
| B1179BS-1R5N     | 1.5                            | ± 30          | 8.1                                    | 11   | 8.2  |
| B1179BS-2R2N     | 2.2                            | ± 30          | 9.4                                    | 8.4  | 6.9  |
| B1179BS-3R3N     | 3.3                            | ± 30          | 13                                     | 7.3  | 6.0  |
| B1179BS-3R9N     | 3.9                            | ± 30          | 16                                     | 6.4  | 5.4  |
| B1179BS-5R6N     | 5.6                            | ± 30          | 21                                     | 5.5  | 4.7  |
| B1179BS-6R8N     | 6.8                            | ± 30          | 24                                     | 5.0  | 4.1  |
| B1179BS-100M     | 10                             | ± 20          | 31                                     | 4.2  | 3.6  |
| B1179BS-150M     | 15                             | ± 20          | 56                                     | 3.3  | 2.8  |
| B1179BS-220M     | 22                             | ± 20          | 74                                     | 2.7  | 2.3  |
| B1179BS-330M     | 33                             | ± 20          | 100                                    | 2.2  | 1.8  |
| B1179BS-470M     | 47                             | ± 20          | 140                                    | 1.9  | 1.6  |
| B1179BS-680M     | 68                             | ± 20          | 190                                    | 1.6  | 1.3  |
| B1179BS-101M     | 100                            | ± 20          | 290                                    | 1.3  | 1.0  |

- (1) Inductance is measured with a LCR meter 4284A (Agilent Technologies) or equivalent.  
Test frequency at 100kHz
- (2) DC resistance is measured with a Digital Multimeter TR6871 (Advantest) or equivalent.
- (3) Maximum allowable DC current is that which causes a 10% inductance reduction from the initial value, or coil temperature to rise by 40°C, whichever is smaller. (Reference ambient temperature: 20°C)

- (1) インダクタンスはLCRメータ4284A (Agilent Technologies) または同等品により測定する。  
測定周波数は100kHzです。
- (2) 直流抵抗はデジタルマルチメータTR6871(Advantest)または同等品により測定する。
- (3) 最大許容電流は、直流重畳電流を流した時インダクタンスの値が初期値より35%減少する直流電流値、または直流電流により、コイルの温度が40℃上昇の何れか小さい値です。(周囲温度20℃を基準とする。)