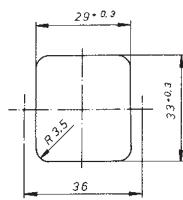
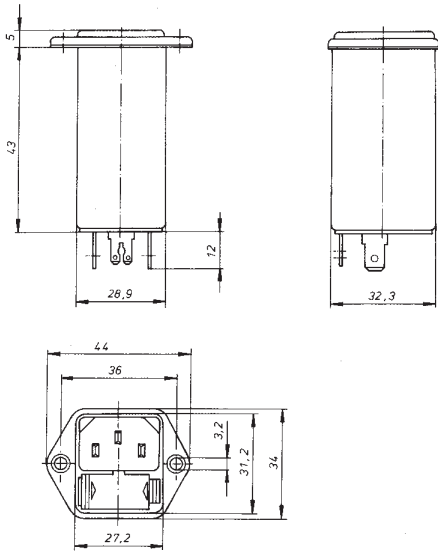




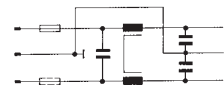
## Funk-Entstörfilter mit Kaltgerätestecker nach IEC mit Sicherungshalter

Radio-Interference Suppression Filters with IEC Power Line Connector  
fuse holder

Filtres secteur avec prise conforme aux normes IEC  
porte-fusible



Montageausschnitt  
Mounting cutout  
Perçage pour montage



Nennspannung: AC 110/250 V 50/60 Hz  
Ausführung: Metallgehäuse mit Kaltgerätestecker nach IEC und Sicherungshalter  
Kondensatorenklasse: X1, Y2  
Klimakategorie: 25/085/21-C nach IEC 60068-1

Rated voltage: AC 110/250 V 50/60 Hz  
Encapsulation: metal case with IEC power line connector and fuse holder  
Capacitor class: X2, Y2  
Climatic category: 25/085/21-C to IEC 60068-1

Tension nominale: 110/250 V 50/60 Hz  
Boîtier: métallique avec prise conforme aux normes IEC et porte-fusible  
Classes des condensateurs: X2, Y2  
Catégorie climatique: 25/085/21-C selon IEC 60068-1

Prüfzeichen:  
Approvals:  
Homologations:



EN 60939-2



Sicherungen:  
Fuses: Ø x 20 mm (IEC)  
Fusibles:

Anschlüsse:  
**NETZSEITE**  
Gerätestecker für kalte Anschlußstellen  
**GERÄTESEITE**  
Ausführung „a“ Ausführung „b“  
Lötösen Flachstecker  
6,3 x 0,8 mm  
**Schutzleiter**  
Flachstecker  
6,3/2,8 x 0,8 mm  
**Schutzleiter**  
Flachstecker  
6,3/2,8 x 0,8 mm

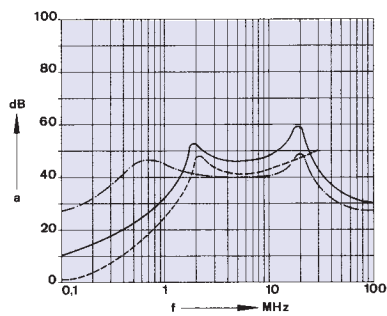
Terminals:  
**INPUT**  
IEC power line connector  
**OUTPUT**  
Version „a“ Version „b“  
solder tags fastons  
6,3 x 0,8 mm  
**Ground**  
fastons  
6.3/2.8 x 0,8 mm  
**Ground**  
fastons  
6.3/2.8 x 0,8 mm

Connexions  
**CÔTÉ SECTEUR**  
Prise conforme aux normes IEC  
**CÔTÉ APPAREIL**  
Exécution „a“ Exécution „b“  
cosses à souder Cosses faston  
6,3 x 0,8 mm  
**Terre de protection**  
cosses faston  
6,3/2,8 x 0,8 mm  
**Terre de protection**  
cosses faston  
6,3/2,8 x 0,8 mm

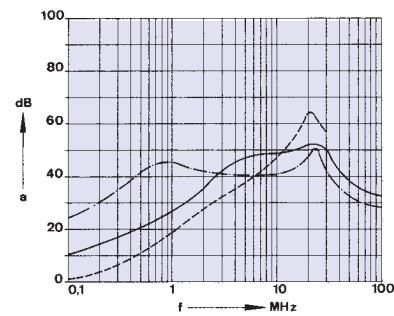


Nennstrom Rated current Courant nominal	Nennkapazität Rated capacitance Capacité nominale	Nenninduktivität Rated inductance Inductance nominale	Teile-Nr. / Part number / Référence			
			1 Sicherung / fuse / fusible		2 Sicherungen / fuses / fusibles	
			Ausf. / Vers. / Exéc. a	„b“	„a“	„b“
1 A	0,047 µF X2 + 2 x 2200 pFY2	2 x 3,3 mH	F 023-041/000	...../001	...../020	...../021
2 A		2 x 2,2 mH	F 023-042/000	...../001	...../020	...../021
3 A		2 x 2,2 mH	F 023-043/000	...../001	...../020	...../021
4 A		2 x 1,8 mH	F 023-044/000	...../001	...../020	...../021
6 A		2 x 560 µH	F 023-046/000	...../001	...../020	...../021

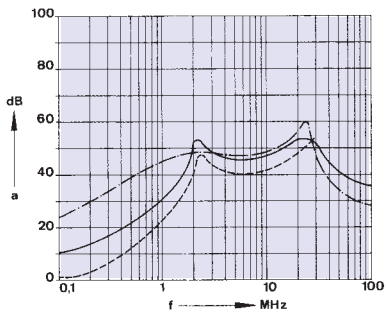
Weitere Kapazitäts- und Induktivitätswerte auf Anfrage / Other values upon request / D'autres capacités et inductances sur demande



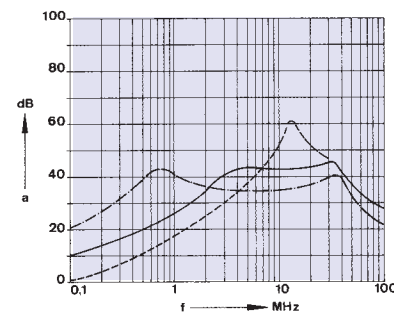
F023-041/0...



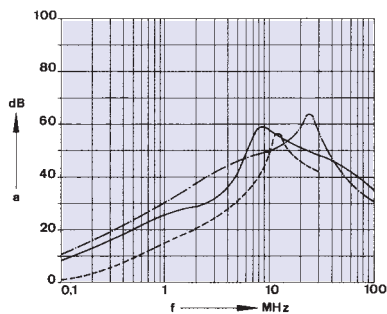
F023-042/0...



F023-043/0...



F023-044/0...



F023-046/0...

—| unsymmetrische Messung, Abschluss des Nachbarzweiges  
Non-symmetric measurement  
Mesurage non-symétrique

—| asymmetrische Messung, beide Zweige parallel (common mode)  
Asymmetric measurement (common mode)  
Mesurage asymétrique (common mode)

—| symmetrische Messung (differential mode)  
Symmetric measurement (differential mode)  
Mesurage symétrique (differential mode)

Einfügungsdämpfung (Richtwerte), Messung im 50Ω-System  
Insertion loss (approx. values), measured in 50Ω-system  
Affaiblissement d'insertion (valeurs indicatives), Mesurage dans le circuit 50Ω