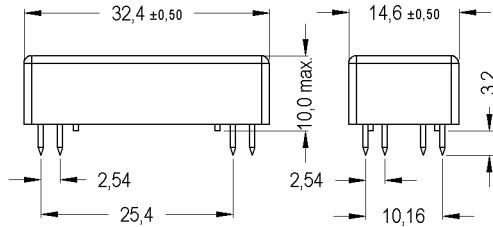
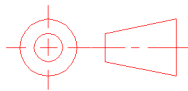


DIMENSIONS (mm)

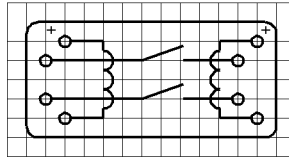


Pins: □ 0.65 mm
 L = 3.2±0.3 mm
 Material: Cu-alloy tinned



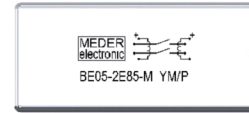
dimensions (mm)
 tolerances according to DIN ISO 2768 m

LAYOUT
 pitch 2.54 mm/Top view

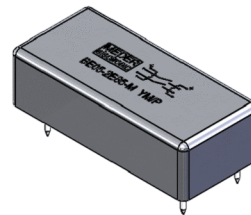


Coil polarity must be observed.
 In the operating of latching relays the contact is closed by the application of a positive pulse (≥2ms) to one of the two coils via the connector marked "+". This condition is maintained until one of the "+" connectors receives a negative pulse (≥2ms).

MARKING



MEDER-Label
 Type
 Production code,
 EN60062/Factory code



| Spulendaten bei 20 °C | Bedingung | Min | Soll | Max | Einheit |
|-----------------------|-----------|-----|------|-----|---------|
| Spulenwiderstand S1 | | 585 | 650 | 715 | Ohm |
| Spulenwiderstand S2 | | 585 | 650 | 715 | Ohm |
| Spulenspannung | | | 5 | | VDC |
| Nennleistung | | | 38 | | mW |
| Anzugsspannung | | | | 3,5 | VDC |
| Abfallspannung | | 0,8 | | | VDC |

| Kontaktdaten 85 | Bedingung | Min | Soll | Max | Einheit |
|-------------------------------|---|-------|------|-------|---------|
| Schaltleistung | Kombinationen von Schalt-Spannung und -Strom dürfen die max. Schaltleistung nicht übersteigen | | | 100 | W |
| Schaltspannung | DC or Peak AC | | | 1.000 | V |
| Schaltstrom | DC or Peak AC | | | 1 | A |
| Transportstrom | DC or Peak AC 100% Duty Cycle | | | 2,5 | A |
| Kontaktwiderstand statisch | bei 40% Übererregung Anfangswert | | | 150 | mOhm |
| Isolationswiderstand | RH <45 %, 100 Volt Messspannung | 10 | | | GOhm |
| Durchbruchspannung (40-50 AT) | gemäß IEC 255-5 | 3.000 | | | VDC |
| Schaltzeit inklusive Prellen | gemessen mit 40% Übererregung | | | 1,1 | ms |
| Abfallzeit | gemessen ohne Spulenerregung | | | 0,1 | ms |
| Kapazität | @ 10 kHz über offenem Kontakt | | 0,5 | | pF |

| Produktspezifische Daten | Bedingung | Min | Soll | Max | Einheit |
|--------------------------------|-------------------------------|-----|------|------------------------|---------|
| Kontaktanzahl | | | | 2 | |
| Kontakt - Form | | | | E - Schließer bistabil | |
| Isol. Spannung Spule/Kontakt | gemäß IEC 255-5 | 2 | | | kV AC |
| Isol. Widerstand Spule/Kontakt | RH <45%, 200 VDC Messspannung | 1 | | | TOhm |
| Gehäusefarbe | | | | silbermetallic | |
| Gehäusematerial | | | | Metall | |
| Vergussmasse | | | | Polyurethan | |
| Anschlusspins | | | | Cu-Legierung verzinkt | |
| Reach / RoHS Konformität | | | | ja | |

| Umweltdaten | Bedingung | Min | Soll | Max | Einheit |
|-------------|----------------------------|-----|------|-----|---------|
| Schock | 1/2 Sinuswelle, Dauer 11ms | | | 50 | g |



Products for tomorrow...

Europe: +49 / 7731 8399 0 | Email: info@meder.com
USA: +1 / 508 295 0771 | Email: salesusa@meder.com
Asia: +852 / 2955 1682 | Email: salesasia@meder.com

Artikel Nr.:
8805285700
Artikel:
BE05-2E85-M

| Umweltdaten | Bedingung | Min | Soll | Max | Einheit |
|-------------------|-------------------------|-----|------|-----|-----------|
| Vibration | von 10 - 2000 Hz | | | 20 | g |
| Arbeitstemperatur | | -20 | | 70 | °C |
| Lagertemperatur | | -40 | | 105 | °C |
| Löttemperatur | Wellenlöten max. 5 Sek. | | | 260 | °C |
| Waschfähigkeit | | | | | Fluxdicht |

| Allgemeine Daten | Bedingung | Min | Soll | Max | Einheit |
|------------------|-----------------|-----|------|-----|------------------|
| Gesamtgewicht | Nettogewicht BT | | 14 | | g |
| Verpackung | | | | | Stange a 32 Stk. |

Änderungen im Sinne des technischen Fortschritts bleiben vorbehalten

Neuanlage am: 26.01.10 Neuanlage von: MPOTUZAK
Letzte Änderung Letzte Änderung :

Freigegeben am: 27.01.10 Freigegeben von: KOLBRICH
Freigegeben am: Freigegeben von:

Version: 01