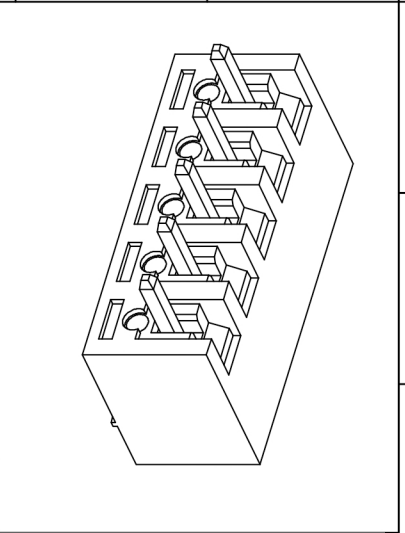


| | | | | |
|----|------|----|----|----|
| 编号 | 修改原因 | 制图 | 审核 | 核准 |
| | | | | |
| | | | | |

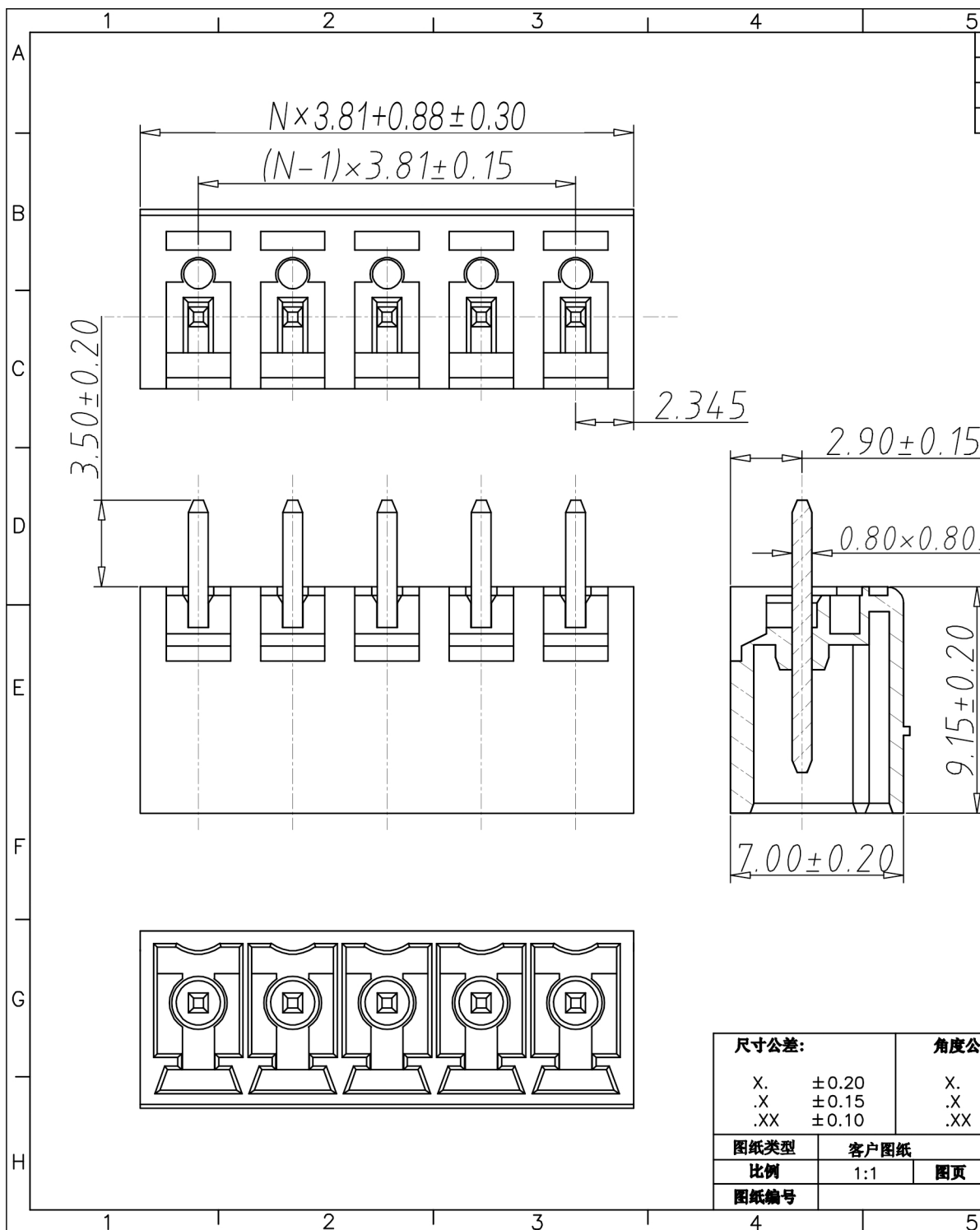
•材质&电镀
 焊针: 黄铜, 镀锡
 塑件: PA66, UL94V-0
•电气性能
 参考标准 UL IEC
 额定电压: 300V 250V
 额定电流: 8A 7A
 接触电阻: 20MΩ
 绝缘电阻: 500MΩ/DC500V
 耐电压: AC2000V/1min
•机械性能
 温度范围: -40°C~+105°C
 瞬时温度: +250°C for 5 Sec



编码原则:
 WJ15EDGVC-3.81- P - -

| | | | |
|----------------|-------------------|----------|-----------------|
| No. of Pole 极数 | | Color 颜色 | |
| 1 | Single pitch 单倍间距 | 1 | Grey 灰色 |
| 2 | Double pitch 双倍间距 | 2 | Blue 蓝色 |
| | | 3 | Black 黑色 |
| | | 4 | Green 绿色 |
| | | 5 | Orange 橙色 |
| | | 6 | Red 红色 |
| | | 7 | Trans-parent 透明 |
| | | 8 | Yellow 黄色 |
| | | 9 | White 白色 |

Customer Request 客户需求



| | | | | | | | |
|-------|-----------------------------------|-------|-------------------------------|------|--------------|--|---------|
| 尺寸公差: | X. ±0.20 .X ±0.15 .XX ±0.10 | 角度公差: | X. ±2' .X ±1.5' .XX ±1' | 投影法 | | 品名 | 插拔式接线端子 |
| 单位 | mm | 纸张尺寸 | A4 | 产品系列 | WJ15EDGVC 系列 | 3.81间距 | |
| 图纸类型 | 客户图纸 | 比例 | 1:1 | 图页 | 1\1 | 宁波康奈克斯电气有限公司 Ningbo Kangnex Electric Co., Ltd | |
| 图纸编号 | | | | | | | |