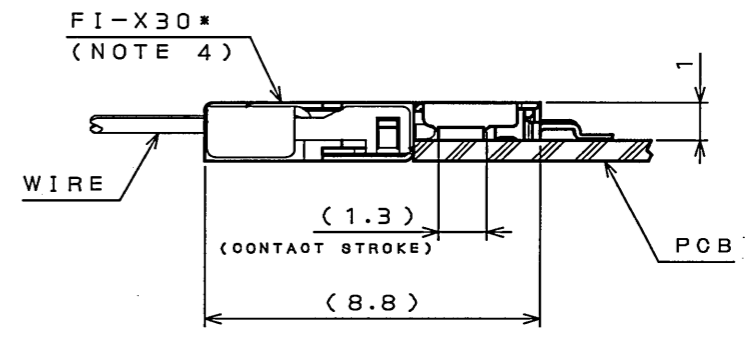
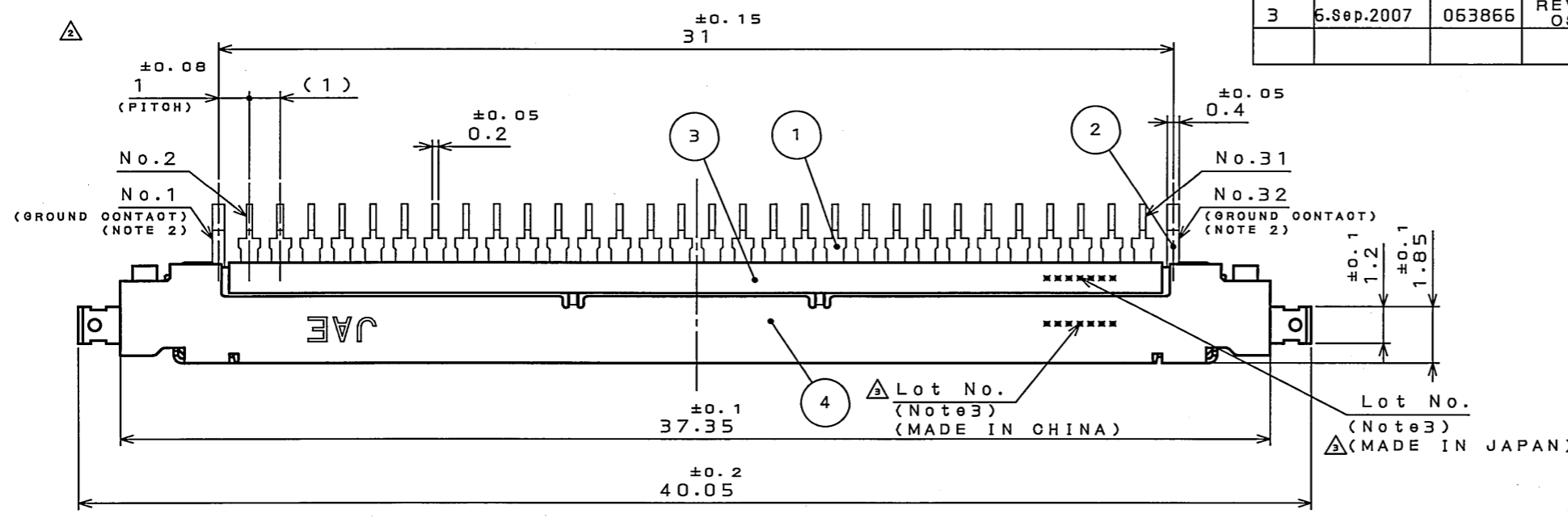
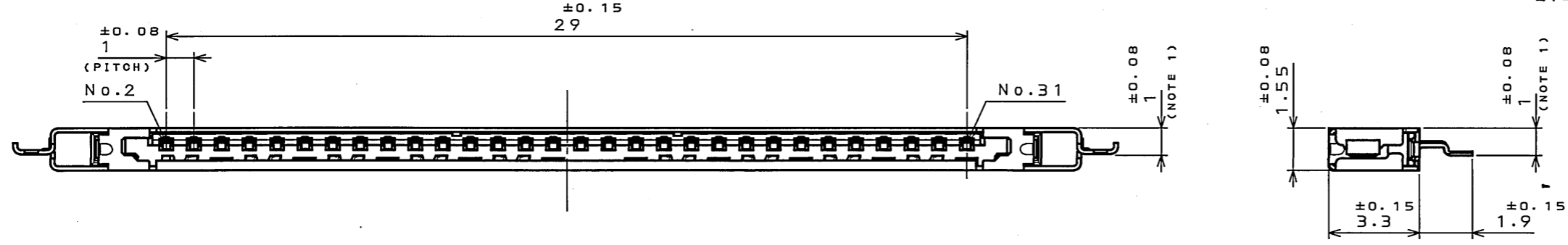


8Z6901RS  
(ON 0NIMVHD) 台架型図

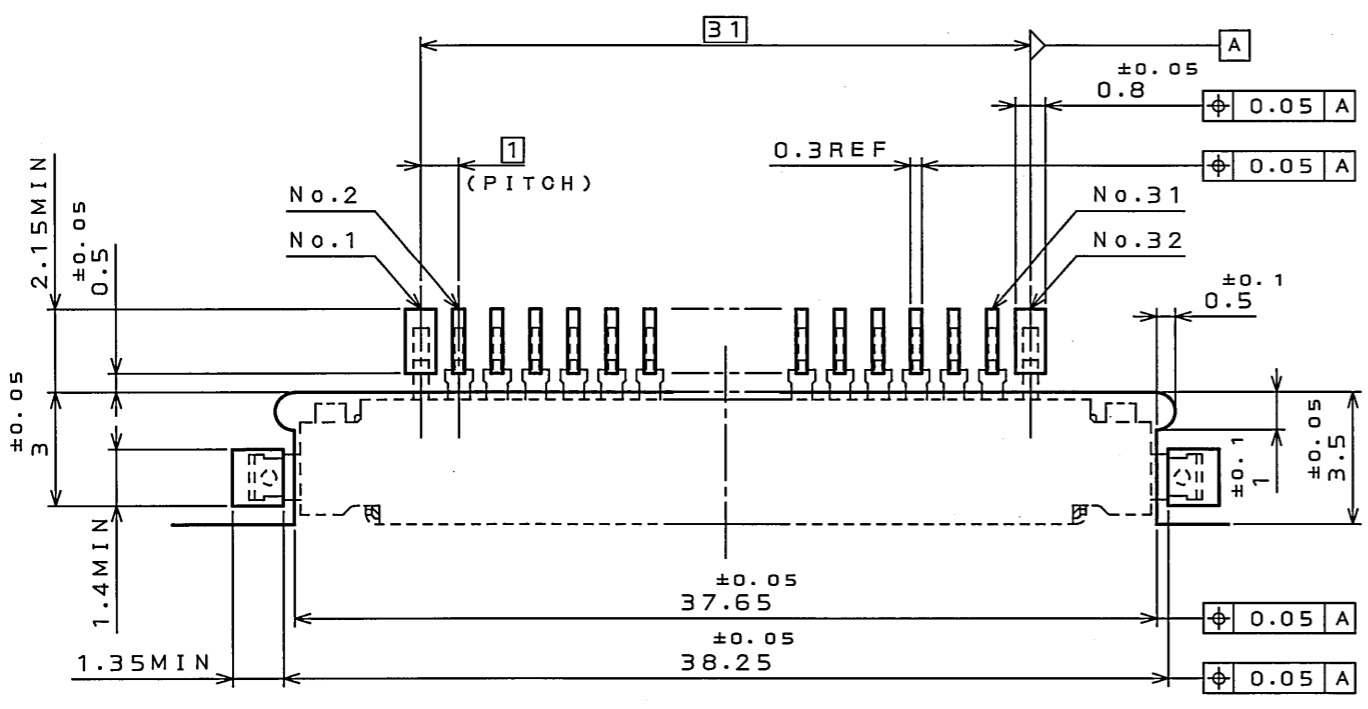
版数 REV.	年月日 DATE	DCN NO.	変更内容 DESCRIPTION	製図 DR.	担当 CHK.	査閲 APPD.	承認 APPD.
2	12.Jan.2007	062001	REVISED FORM		T.YAMAJI	M.SUZUKI	K.HISATOMI
3	6.Sep.2007	063866	REVISED LOT NO. POSITION		T.YAMAJI	M.SUZUKI	K.HISATOMI



MATED CONDITION (REF.)  
嵌合状態図 (参考)



- NOTE1. COPLANARITY BETWEEN TERMINAL AND HOLD DOWN OF SHELL SHOULD BE 0.1mm MAX.  
 2. TERMINALS NO.1 AND NO.32 ARE APPROPRIATE FOR GROUND CONTACTS.  
 3. PRODUCTION LOT NUMBER AS INDICATED.  
 4. FOR INSPECTION, FI-X30HJ-B(SJ101192) IS RECOMMENDED.
- 注1. 端子及び、シェルのホルドダウンの相互のバラツキは0.1以内である。  
 2. 端子No. 1及び32はグランド専用コンタクトとする。  
 3. 図示の位置にロット番号を表示する。  
 4. 検査用として使用の場合はFI-X30HJ-B(SJ101192)を推奨する。



APPLICABLE P.C.B. DIMENSION (REF.)  
適合基板寸法 (参考)

符号 NO.	名称 DESCRIPTION	数量 QTY.	材料 MATERIAL	仕上 FINISH	備考 REMARKS
4	SHELL	1	STAINLESS STEEL	TIN PLATING	
3	INSULATOR	1	HEAT RESISTING PLASTIC		UL94 V-0 BEIGE
2	GROUND PLATE	1	COPPER ALLOY	TIN PLATING	
1	CONTACT	30	COPPER ALLOY	GOLD(0.3μmMIN) OVER NICKEL	TERMINAL AREA: TIN OVER NICKEL

仕様書 (SPECIFICATION) JACS-10388	第1版 (ORIGINAL DATE) 4.Sep.2006	尺度 (SCALE) 5:1	シリーズ (SERIES) FI-X
公差 (GENERAL TOLERANCE)	製図 (DRAWING) DR.	名称 (TITLE) FI-XPB30SL-HF10 (BOTTOM TYPE)	
寸法 (DIMENSION) 角度 (ANGLES)	担当 (CHECKER) CHK. T.YAMAJI	質量 (MASS)	
・ ±	査閲 (APPROVER) APPD. M.SUZUKI	図面番号 (DRAWING NO.) SJ106928	
・ X ±	承認 (APPROVER) APPD. K.HISATOMI	版数 (REV.) 3	
・ XX ±			
・ XXX ±			

LEAD FREE この製品は鉛フリー品です

DOF-0-212F(05.08)

