

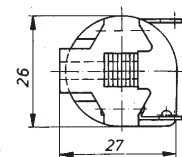
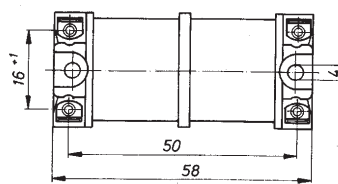
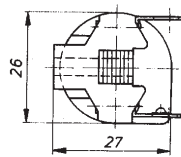
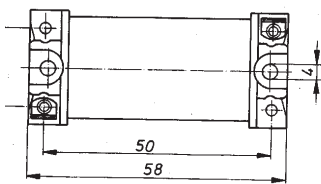


Stabkernrosseln
Iron core chokes
Selfs baton de fer



Einfachdrosseln – Single chokes – Selfs simples

Zweifachdrosseln – Twin chokes – Selfs doubles



Nennstrom Rated current Courant nominale	Nenninduktivität Rated inductance Inductance nominale	Gleichstrom- widerstand DC resistance Résistance c.c.	Teile-Nr. Part number Référence
0,5 A	56 mH	7800 mΩ	DSA010-550/561
1 A	22 mH	3100 mΩ	DSA010-552/561
1,6 A	8,2 mH	1200 mΩ	DSA010-551/561
2 A	5,6 mH	780 mΩ	DSA010-553/561
3,15 A	2,2 mH	290 mΩ	DSA010-554/561
4 A	1,2 mH	165 mΩ	DSA010-555/561
5 A	560 μH	110 mΩ	DSA010-571/561
6,3 A	270 μH	65 mΩ	DSA010-556/561

Nennstrom Rated current Courant nominale	Nenninduktivität Rated inductance Inductance nominale	Gleichstrom- widerstand DC resistance Résistance c.c.	Teile-Nr. Part number Référence
0,5 A	2 x 15 mH	3900 mΩ	DSB010-558/560
1 A	2 x 6,6mH	1500 mΩ	DSB010-560/560
1,6 A	2 x 2,7mH	670 mΩ	DSB010-561560
2 A	2 x 1,5 mH	350 mΩ	DSB010-562/560
3,15 A	2 x 390mH	130 mΩ	DSB010-563/560
4 A	2 x 270 mH	100 mΩ	DSB010-564/560
5 A	2 x 180 mH	65 mΩ	DSB010-350/560
6,3 A	2 x 82 mH	30 mΩ	DSB010-565/560

Nennspannung: AC/DC 440 V
 Induktivitätsabweichung: + 20%; - 230%
 Gleichstromwiderstand: Richtwerte bei $\vartheta_u = 20^\circ\text{C}$
 Anwendungsklasse: 25/085/21-C nach IEC 60068-1
 Anschlüsse: Flachstecker 4,8 x 0,8 mm oder 6,3 x 0,8 mm

Stabkernrosseln sind mit einem Eisenkern aus Elektrolech aufgebaut. Als Wicklungsträger dient ein Spulenkörper aus hochwertigem Kunststoff. Je nach Spulengröße wird die Runddrahtwicklung in eine oder zwei Kammern aufgeteilt.



Rated voltage: AC/DC 440 V
Inductance tolerance: + 20%; - 20%
DC resistance: Average values at $\vartheta_u = 20^\circ\text{C}$
Climatic classification: 25/085/21-C acc. to IEC 60068-10
Connections: Fastons 4.8 x 0.8 mm or 6.3 x 0.8 mm

Rod chokes are made with a iron core of electrical brass. The wire is wound on a coil former of high quality plastic. The winding is put in one or two separated chambers according to its size.

Tension nominale: c. a. / c. d. 440 V
Tolérances des inductances: +20%; -20%
Résistance c.c.: Valeurs indicatives à $\vartheta_u = 20^\circ\text{C}$
Classification climatique: 25/085/21-C après IEC 60068-1
Connexions: Languettes 4,8 x 0,8 mm ou 6,3 x 0,8 mm

Les selfs baton sont construites avec des tôles électriques. Une carcasse en matière plastique de haute qualité sert de support d'enroulement. Selon sa taille, l'enroulement est mis dans une ou deux chambres séparées.

Prüfzeichen:
Approvals:  EN 60938-2
Homologations:

