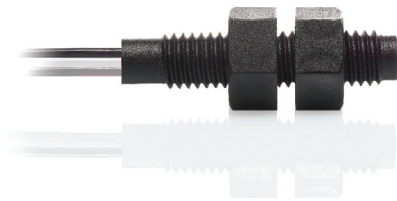


## MS-228-4






## MS-228-4

Reedsensor mit Wechslerkontakt  
M8-Gewinde

Elektrische Daten		@ 25 °C
Kontaktform		C
Schaltleistung max.	W / VA	5
Schaltspannung max.	VDC	175
	VAC	120
Schaltstrom max.	A	0,25
Dauerstrom max.	A	1,5
Spannungsfestigkeit min.	VDC	200
Gesamtwiderstand max. (Neuwert)	mΩ	200
Isolationswiderstand min.	Ω	10 <sup>9</sup>

Features
<ul style="list-style-type: none"> <li>➤ Justierbarer Schaltpunkt</li> <li>➤ Kundenspezifische Ausführungen erhältlich</li> <li>➤ Verschiedene magnetische Empfindlichkeitsklassen erhältlich</li> </ul>

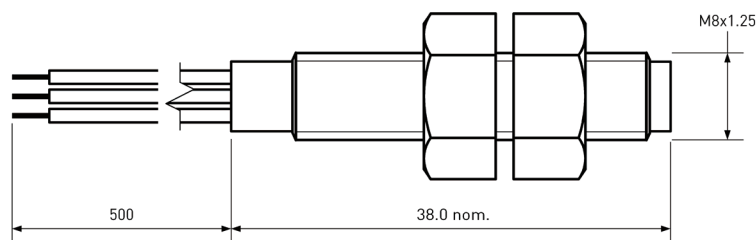
Magnetische Daten (des Reedswitchers vor dem Konfektionieren)		@ 25 °C
Ansprecherregungsbereich gesamt	AW	15 - 30
Abfallerregung min.	AW	5
Testspule	TC	200
Messplatztoleranz	± AW	2

Zulassungen
    

Betriebsdaten (des Reedswitchers vor dem Konfektionieren)		@ 25 °C
Schaltfrequenz max.	Hz	100
Resonanzfrequenz typ.	Hz	1100
Schaltzeit max. (inkl. Prellen)	ms	0,7
Abfallzeit max.	ms	1

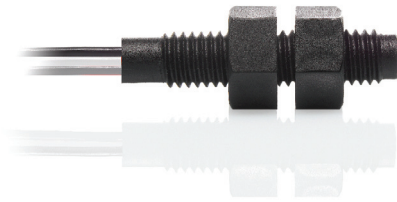
Umgebungsbedingungen	
Betriebstemperatur	°C -20 bis +85
Vibrationsfestigkeit (50-2000 Hz)	g 30
Schockfestigkeit (1/2 sin 11 ms)	g 50

### Abmessungen in mm



Bestellinformationen	
Verpackungseinheit (VPE)	50 Stück
Gewicht pro Stück	7,5 g
Gewicht pro VPE	390 g
Standard AW-Bereiche	
	2 = 15 bis 20 AW
	3 = 20 bis 25 AW
	4 = 25 bis 30 AW
Bestellbeispiel	
MS-228-4-2 entspricht MS-228-4 mit 15 bis 20 AW.	

MS-228-4



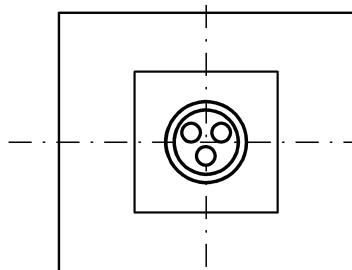
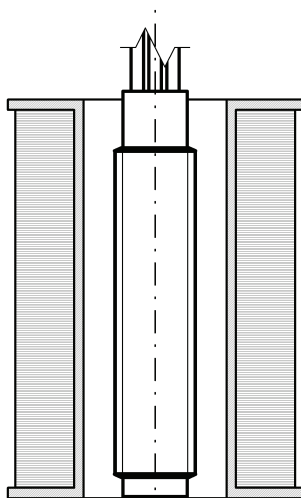
## MS-228-4

Reedsensor mit Wechslerkontakt  
M8-Gewinde

### Materialinformationen

	Material	Farbe
Gehäuse	PA6, 30%GF, mit M8-Gewinde	schwarz
Kabel	UL 1061, AWG 24, 4 mm abisoliert und verzinkt	COM: schwarz, NO: grau, NC: weiß
Vergussmasse	Epoxidharz	schwarz
Muttern	PA6, M8, 2 Stück beiliegend	schwarz

### Testvorgang des fertigen Reedsensors



Testspule vertikal positionieren

Reedsensor zentriert in der Testspule

Gemessen ohne Muttern

### Testparameter

Testspule	TC-324
Testprogramme	
AW-Bereich	Testprogramm
2 =	MS-228-4-2
3 =	MS-228-4-3
4 =	MS-228-4-4

### Bemerkungen

Der Schaltabstand des MS-228-4 kann sich reduzieren, wenn dieser auf ferromagnetischen Teilen montiert wird. Elektromagnetische Einflüsse und Magnetfelder können das Schaltverhalten des Sensors verändern.

Passender Aktivierungsmagnet MSM-228 ebenfalls erhältlich.