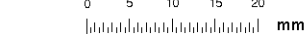
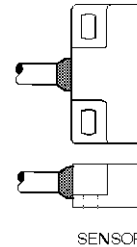


SWITCHING DISTANCES

Schaltwege



OFF / AUS ON / EIN



SENSOR



MARKING / Aufdruck

MEDER-Label, Type
Production code,
EN60062 / Factory code
Circuit diagram

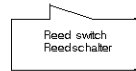
MEDER-Logo, Typ
Produktionscode
EN60062/Fertigungsstätte
Schalbild

CABLE / Kabel

PVC LIYY 2x0.25 mm², grey
colour of wires: blue, brown (white/brown)
ends tinned

PVC LIYY 2x0.25 mm², grau
Aderfarben: blau, braun (weiss/braun)
Enden verzinkt

CIRCUIT DIAGRAM
Schalbild



Reed switch
Reedschalter

MAGNETICALLY CONDUCTIVE
MATERIAL
Magnetisch leitendes Material

Abmessungen / dimensions (mm)
Tolerances acc. to DIN ISO 2768-m

Magnetische Eigenschaften	Bedingung	Min	Soll	Max	Einheit
Anzug	bei 20 °C	3		8,5	mm
Abfall	bei 20 °C	4		12	mm
Prüfmittel				SV 002	

Produktspezifische Daten	Bedingung	Min	Soll	Max	Einheit
Kontakt - Form			B/C - Offener aus Wechsler		
Schaltleistung	Kombinationen von Schalt-Spannung und -Strom dürfen die max. Schaltleistung nicht übersteigen			10	W
Betriebsspannung	DC or Peak AC			175	VDC
Betriebsstrom	DC or Peak AC			1	A
Schaltstrom	DC or Peak AC			0,5	A
Sensorwiderstand	gemessen bei 40% Übererregung			250	mOhm
Gehäusematerial			PBT glasfaserverstärkt		
Gehäusefarbe			blau		
Verguss-Masse			Polyurethan		

Umweltdaten	Bedingung	Min	Soll	Max	Einheit
Arbeitstemperatur	Kabel nicht bewegt	-30		80	°C
Arbeitstemperatur	Kabel bewegt	-5		80	°C
Lagertemperatur		-30		80	°C

Kabelspezifikation	Bedingung	Min	Soll	Max	Einheit
Kabeltyp			Rundkabel		
Kabel Material			PVC		
Querschnitt			0,25 qmm		

Allgemeine Daten	Bedingung	Min	Soll	Max	Einheit
Montagehinweis		Ab 5m Kabellänge wird ein Vorwiderstand empfohlen.			
Montagehinweis		Montage auf Eisen verkürzt die Schaltwege.			
Montagehinweis		Keine magnetisch leitfähigen Schrauben verwenden.			
Anzugsdrehmoment	Schraube M3 ISO 1207 Scheibe ISO 7089			0,5	Nm