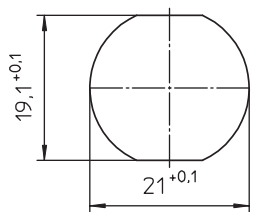
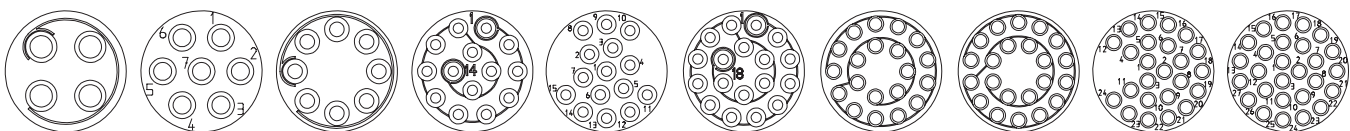


\*D



Polbilder, von der Lötseite gesehen  
Pin configuration, solder side view  
Schéma de branchement, vue du côté à souder



0216 04

0216 07

0216 08

0216 14

0216 15

0216 18

0216 20

0216 22

0216 24

0216 27

## 0216

Einbaukupplung mit Push-pull-Verriegelung, für Frontmontage, IP 50, Größe 3, mit Lötanschlüssen

<b>1. Temperaturbereich</b>	-40 °C/+120 °C
<b>2. Werkstoffe</b>	
Kontaktträger	PBT, V0 nach UL 94
Kontaktbuchse 4- bis 18-polig	CuZn, unternickelt und vergoldet
Kontaktbuchse 20- bis 27-polig	CuSn, unternickelt und vergoldet
Gehäuse	PEI GF, V0 nach UL 94
Pressring	CuZn, vernickelt
Mutter	CuZn, vernickelt
<b>3. Mechanische Daten</b>	
Kontaktierung mit Schutzart <sup>1</sup>	Steckverbinder 0206 IP 50
Weiteres siehe Tabelle	
<b>4. Elektrische Daten</b>	
Isolierstoffgruppe <sup>2</sup>	IIIa (CTI ≥ 250) (nur Kontaktträger)
Isolationswiderstand	≥ 10 <sup>9</sup> Ω
Weiteres siehe Tabelle	

<sup>1</sup> nach DIN EN 60529, nur in verriegeltem Zustand mit einem dazugehörigen Gegenstück nach VDE 0110/IEC 60664

<sup>2</sup> Bemessungsstrom bezogen auf einen Einzelkontakt

<sup>3</sup> \* ab 5-polig zusätzlich Bemessungsstrom bei Belastung aller Kontakte unter Berücksichtigung der Reduzierfaktoren nach DIN 57298 Teil 2 / VDE 02098 Teil 2

<sup>4</sup> Bemessungsspannung bei Verschmutzungsgrad 2 nach VDE 0110/IEC 60664  
\*\* Verschmutzungsgrad 1



\*a Einbauöffnung  
port  
ouverture d'emplacement

\*b Steckmarkierung  
mating direction marking  
marque de sens d'insertion

**Rundsteckverbinder mit Push-pull-Verriegelung, IP 50**  
**Circular connectors with push-pull locking, IP 50**  
**Connecteurs circulaires avec verrouillage push-pull, IP 50**

**0216**

Chassis socket with push-pull locking, for front side mounting, IP 50, size 3, with solder terminals

<b>1. Temperature range</b>	-40 °C/+120 °C
<b>2. Materials</b>	
Body	PBT, V0 according to UL 94
Contact bush 4 to 18 poles	CuZn, undernickelated and gilded
Contact bush 20 to 27 poles	CuSn, undernickelated and gilded
Housing	PEI GF, V0 according to UL 94
Wraparound ring	CuZn, nickeled
Nut	CuZn, nickeled

<b>3. Mechanical data</b>	
Mating with	male connector 0206
Protection <sup>1</sup>	IP 50
For further information please see table	

<b>4. Electrical data</b>	
Material group <sup>2</sup>	IIIa (CTI ≥ 250) (body only)
Insulation resistance	≥ 10 <sup>9</sup> Ω
For further information please see table	

<sup>1</sup> according to DIN EN 60529, only in locked position with a proper counterpart  
<sup>2</sup> according to VDE 0110/IEC 60664  
<sup>3</sup> rated current related to one single contact  
 \* from 5 poles on additionally rated current in case of all contacts loaded, considering derating factors according to DIN 57298 part 2/VDE 02098 part 2  
<sup>4</sup> rated voltage with pollution degree 2 according to VDE 0110/IEC 60664  
 \*\* pollution degree 1

**0216**

Embase femelle avec verrouillage push-pull, pour montage de front, IP 50, taille 3, avec connexion par soudure

<b>1. Température d'utilisation</b>	-40 °C/+120 °C
<b>2. Matériaux</b>	
Corps isolant	PBT, V0 suivant UL 94
Douille de contact 4 à 18 pôles	CuZn, sous-nickelé et doré
Douille de contact 20 à 27 pôles	CuSn, sous-nickelé et doré
Boîtier	PEI GF, V0 suivant UL 94
Anneau de serrage	CuZn, nickelé
Écrou	CuZn, nickelé

<b>3. Caractéristiques mécaniques</b>	
Raccordement avec	connecteur mâle 0206
Protection <sup>1</sup>	IP 50
Pour plus de détails, voir tableau s.v.p.	

<b>4. Caractéristiques électriques</b>	
Groupe de matériau <sup>2</sup>	IIIa (CTI ≥ 250) (corps isolant seul)
Résistance d'isolation	≥ 10 <sup>9</sup> Ω
Pour plus de détails, voir tableau s.v.p.	

<sup>1</sup> suivant DIN EN 60529, uniquement à l'état verrouillé avec un propre pendant  
<sup>2</sup> suivant VDE 0110/CEI 60664

Bestellbezeichnung Designation Désignation	Polzahl Poles Pôles	Verpackungseinheit (VE) Package unit (PU) Unité d'emballage (UE)	Steckkraft Insertion force Force d'insertion	Ziehkraft Withdrawal force Force de séparation	Kontaktdurchmesser Contact diameter Diamètre de contact	Anschlussquerschnitt Wire section Section de raccordement de fil	Durchgangswiderstand Contact resistance Résistance de contact	Bemessungsstrom <sup>3</sup> Rated current <sup>3</sup> Courant assigné <sup>3</sup>	Bemessungsspannung <sup>2,4</sup> Rated voltage <sup>2,4</sup> Tension assignée <sup>2,4</sup>	Kriechstrecke Creepage distance Distance d'isolement	Luftstrecke Clearance Ligne de fuite
			N	N	mm	AWG/mm <sup>2</sup>	mΩ	A	V AC	mm	mm
0216 04	4	10	2,4	2,0	2,0	14/2,50	1,0	22	160	1,95	1,95
0216 07	7	10	2,4	1,6	1,6	16/1,00	1,1	17/11*	125	1,50	1,50
0216 08	8	10	2,4	1,3	1,3	20/0,50	1,4	14/9,1*	80	1,35	1,35
0216 14	14	10	1,1	0,8	0,9	22/0,38	2,0	10/5,0*	40	1,15	1,15
0216 15	15	10	1,1	0,8	0,9	22/0,38	2,0	10/5,0*	32	0,95	0,95
0216 18	18	10	1,1	0,8	0,9	22/0,38	2,0	10/5,0*	32	0,95	0,95
0216 20	20	10	0,3	0,3	0,7	22/0,38	14,0	4/1,8*	32	0,60	0,60
0216 22	22	10	0,3	0,3	0,7	22/0,38	14,0	4/1,8*	32	0,60	0,60
0216 24	24	10	0,3	0,3	0,7	22/0,38	14,0	4/1,6*	160**	0,40	0,40
0216 27	27	10	0,3	0,3	0,7	22/0,38	14,0	4/1,6*	160**	0,40	0,40

Verpackung: im Karton  
 Packaging: in a cardboard box  
 Emballage: dans un carton