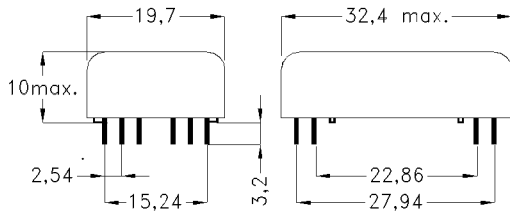
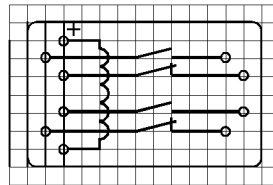
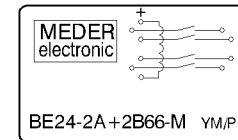


DIMENSIONS (mm)

 Pins: Ø0.65 mm
 L = 3.2±0.3 mm
 Material: Cu-alloy tinned

LAYOUT

pitch 2.54 mm/Top view


MARKING

 MEDER-Label
 Type/Layout
 Production code,
 EN60062/Factory code

Spulendaten bei 20 °C	Bedingung	Min	Soll	Max	Einheit
Spulenwiderstand		1.026	1.140	1.254	Ohm
Spulenspannung			24		VDC
Nennleistung			505		mW
Anzugsspannung				16,8	VDC
Abfallspannung		1,4			VDC

Kontaktdaten 66	Bedingung	Min	Soll	Max	Einheit
Schaltleistung	Kombinationen von Schalt-Spannung und -Strom dürfen die max. Schaltleistung nicht übersteigen			10	W
Schaltspannung (>20 AT)	DC or Peak AC			200	V
Schaltstrom	DC or Peak AC			0,5	A
Transportstrom	DC or Peak AC			1,25	A
Kontaktwiderstand statisch	bei 40% Übererregung Anfangswert			150	mOhm
Kontaktwiderstand dynamisch	Spitzenwert 1,5 ms nach Erregung Anfangswert			200	mOhm
Isolationswiderstand	RH <45 %, 100 Volt Messspannung	10			GOhm
Durchbruchspannung (>20 AT)	gemäß IEC 255-5	225			VDC
Schaltzeit inklusive Prellen	gemessen mit 40% Übererregung			0,5	ms
Abfallzeit	gemessen ohne Spulenerregung			0,1	ms

Produktspezifische Daten	Bedingung	Min	Soll	Max	Einheit
Isol. Widerstand Spule/Kontakt	RH <45%, 100 Volt Messspannung	1.000			GOhm
Isol. Spannung Spule/Kontakt	gemäß IEC 255-5	2			kV DC
Gehäusematerial		Fe - magnetische Abschirmung			
Verguss-Masse		Polyurethan			
Kontaktanzahl		4			

Umweltdaten	Bedingung	Min	Soll	Max	Einheit
Schock	1/2 Sinuswelle, Dauer 11ms			50	g
Vibration	von 10 - 2000 Hz			20	g
Arbeitstemperatur		-20		70	°C
Lagertemperatur		-40		105	°C
Löttemperatur	max. 5 sec			260	°C
Waschfähigkeit		Fluxdicht			

Allgemeine Daten	Bedingung	Min	Soll	Max	Einheit
Bemerkungen		Die Spulenpolarität muß beachtet werden			

Änderungen im Sinne des technischen Fortschritts bleiben vorbehalten

 Neuanlage am: 19.07.06 Neuanlage von: WKOVACS
 Letzte Änderung 20.07.06 Letzte Änderung : KOLBRICH

 Freigegeben am: Freigegeben von:
 Freigegeben am: Freigegeben von:

Version: 01