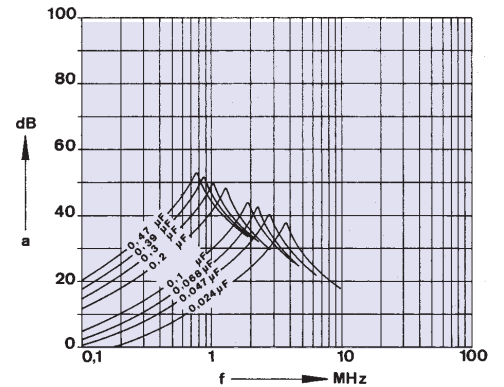
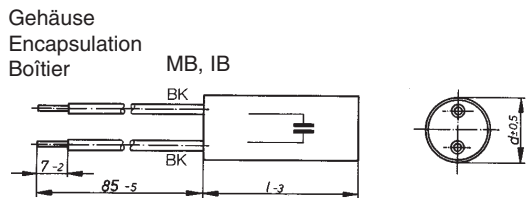
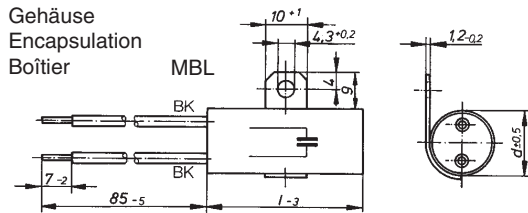




Zweipol-Funk-Entstörkondensatoren – Klasse X1 Two-pole Radio Interference Suppression Capacitors – Class X1 Condensateurs de déparasitage à 2 pôles – Classe X1



Einfügungsdämpfung
Insertion loss
Affaiblissement d'insertion

Nennkapazität Nominal value Capacité nominale	Gehäuse Encapsulation / Boîtier		Teile-Nr. / Part number / Référence		
	MB, MBL, IB d w 0,5	I-3	MB	MBL	IB
0,024 µF	12	38	K007-050/505	K007-050/506	K007-050/502
0,047 µF	14	38	K007-150/505	K007-150/506	K007-150/502
0,068 µF	14	38	K007-250/505	K007-250/506	K007-250/502
0,1 µF	16	38	K007-350/505	K007-350/506	K007-350/502
0,2 µF	18	46	K007-450/505	K007-450/506	K007-450/502
0,3 µF	22	41	K007-550/505	K007-550/506	K007-550/502
0,39 µF	25	53	K007-650/505	K007-650/506	K007-650/502
0,47 µF	25	53	K007-750/505	K007-750/506	K007-750/502

Weitere Kapazitätswerte auf Anfrage / Other values upon request / D'autres capacités sur demande

Gehäuse:
IB = Isolierbecher
MB = Metallbecher
MBL = Metallbecher mit Lasche

Encapsulation:
IB = plastic can
MB = metal can
MBL = metal can with fixing lug

Boîtier:
IB = boîtier isolant
MB = boîtier métallique
MBL = boîtier métallique avec étrier

Nennspannung:
Rated voltage: 250 V ≈
Tension nominale:

Kapazitätsabweichung:
Capacitance tolerance: ± 20%
Tolérances des capacités:

Kondensatorenklasse:
Capacitor class: X1
Classe de condensateur:

Klimakategorie:
Climatic category: 25/100/21
(IEC 60068-1)
Catégorie d' climatique:

Passive Entflammbarkeit:
Letter indicating passive
flammability category: C
(IEC 60384-14/2)
Catégorie d' inflammabilité:

Anschlüsse:

Leads:
mm²,

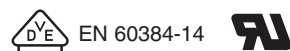
Connexions:

Prüfzeichen:
Approvals:
Homologations:

Cu-Litze Typ H05V-K 0,5 mm²,
(mit Prüfzeichen , AWG 20)
Anschlußenden abisoliert

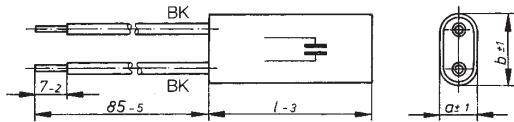
stranded copper wire type H05V-K 0.5
(with Approval , AWG 20)
ends stripped

toron de cuivre type H05V-K 0,5 mm²,
(avec Homologations , AWG 20)
bouts dénudés



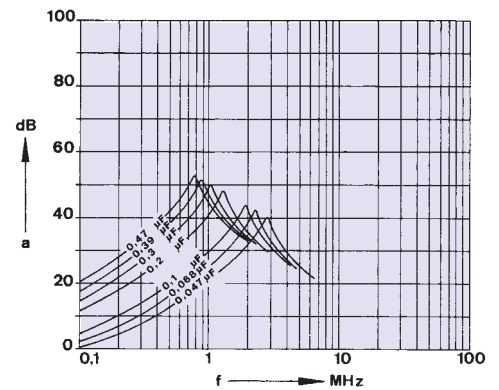


Zweipol-Funk-Entstörkondensatoren – Klasse X1
Two-pole Radio Interference Suppression Capacitors – Class X1
Condensateurs de déparasitage à 2 pôles – Classe X1



Nennkapazität Nominal value Capacité nominale	Gehäuse Encapsulation / Boîtier			Teile-Nr. Part number Référence
	a ± 1	b ± 1	l-3	
0,047 µF	9	20	30	K015-050/502
0,068 µF	9	20	35	K015-150/502
0,1 µF	8	20	41	K015-250/502
0,2 µF	13	22	39	K015-350/502
0,3 µF	15	25	45	K015-450/502
0,39 µF	16	30	45	K015-550/502
0,47 µF	16	30	45	K015-650/502

Weitere Kapazitätswerte auf Anfrage
Other values upon request / D'autres capacités sur demande



Einfügungsdämpfung
Insertion loss
Affaiblissement d'insertion

Nennspannung:
Rated voltage:
Tension nominale: 250 V ≈

Kapazitätsabweichung:
Capacitance tolerance:
Tolérances des capacités: ± 20%

Kondensatorenklasse:
Capacitor class:
Classe de condensateur: X1

Gehäuse:
Encapsulation:
Boîtier: Isolierbecher
plastic can
boîtier isolant

Klimakategorie:
Climatic category:
Catégorie d'climatique: 25/100/21
(IEC 60068-1)

Passive Entflammbarkeit:
Letter indicating passive
flammability category:
Catégorie d'inflammabilité: C
DIN EN 60384-14

Anschlüsse: Cu-Litze Typ H05V-K 0,5 mm²,
(mit Prüfzeichen , AWG 20)
Anschlußenden abisoliert

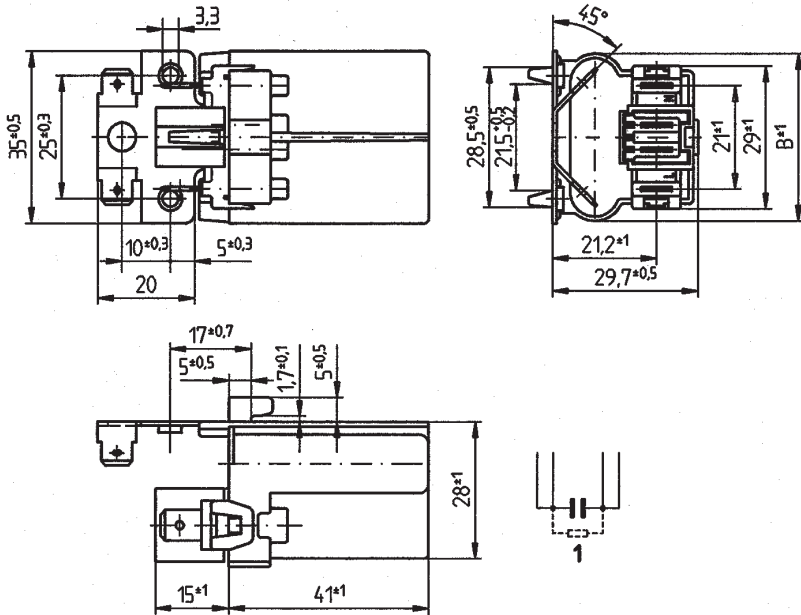
Leads: stranded copper wire type H05V-K 0.5 mm²,
(with Approval , AWG 20)
ends stripped

Connexions: toron de cuivre type H05V-K 0,75 mm²,
(avec Homologations , AWG 20)
bouts dénudés

Prüfzeichen:
Approvals:
Homologations: EN 60384-14



Funk-Entstörkondensatoren Klasse X1
Radio-Interference Suppression Capacitors class X1
Condensateurs de déparasitage classe Y1



Nennkapazität Rated Capacitance Capacité nominale	Widerstand Resistance Résistance	Abmessungen Dimensions B ± 1	Schaltbild Electrical schematic Schéma électrique	Teile-Nr. Part number Référence
0,1 µFX1		31	1	K017-250/840-221
0,24 µFX1	1 M0	34	1	K017-350/850-221

Weitere Kapazitätswerte auf Anfrage / Other values upon request / D'autres capacités sur demande

Auch als X1Y2 Kondensator erhältlich.
Also available as X1Y2 capacitor.
Egalement disponible comme condensateur X1Y2.



Nennspannung: AC 250 V
Nennstrom: 16 A
Kapazitätsabweichung: $\pm 20\%$
Kondensatorenklasse: X1
Gehäuse: Kunststoffbecher mit Metalllasche
Klimakategorie: 25/100/21-C (IEC 60068-1)
Passive Entflammbarkeit: C DIN EN 60384-14
Anschluß: Netzseite: Flachstecker 6,3 x 0,8 mm CuZn verz.
Geräte-seite: Flachstecker 6,3 x 0,8 mm CuZn verz.
Rast 5 W02-2+3
Weitere Anschluß- und Befestigungsvarianten auf Anfrage

Rated voltage: AC 250 V
Rated current: 16 A
Capacitance tolerance: $\pm 20\%$
Capacitor class: X1
Encapsulation: plastic case with metal lug
Climatic category: 25/100/21-C (IEC 60068-1)
Flammability category: C DIN EN 60384-14
Connections: line: fastons 6.3 x 0.8 mm CuZn tinned
machine: fastons 6.3 x 0.8 mm CuZn tinned
rast 5 W02-2+3
Other connections and mounting possibilities on demand

Tension nominale: c.a. 250 V
Courant nominal: 16 A
Tolérance des capacités: $\pm 20\%$
Classe des condensateurs: X1
Boîtier: boîtier plastique avec patte métallique
Classification climatique: 25/100/21-C (IEC 60068-1)
Catégorie d' inflammability: C DIN EN 60384-14
Connexions: ligne: cosses plattes 6,3 x 0,8 mm CuZn étamées
machine: cosses plattes 6,3 x 0,8 mm CuZn étamées
rast 5 W02-2+3
D' autres connexions et d' autres possibilités de fixation sur demande