

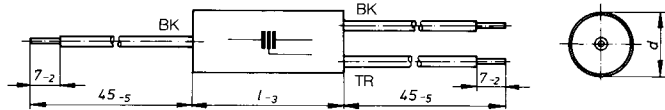


Zweipol-Funk-Entstörkondensatoren – Klasse Y

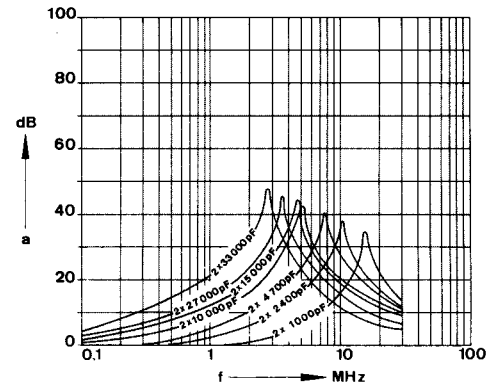
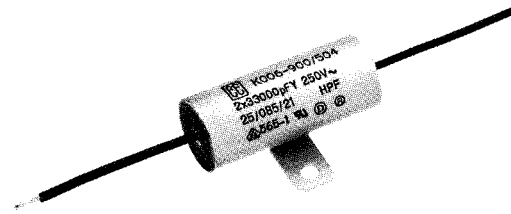
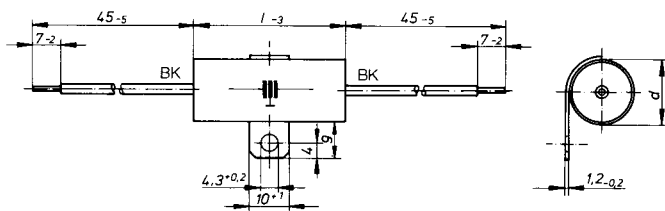
Two-pole Radio Interference Suppression Capacitors – Class Y

Condensateurs de déparasitage à 2 pôles – Classe Y

Gehäuse
Encapsulation
Boîtier



Gehäuse
Encapsulation
Boîtier



Einfügungsdämpfung
Insertion loss
Affaiblissement d'insertion

Nennkapazität Nominal value Capacité nominale	Gehäuse Encapsulation / Boîtier				Teile-Nr. / Part number / Référence		
	MRL and/et IR d ± 0,5 I-3		KF d ± 1 I-3		MRL	IR	KF
2 x 1.000 pF			6	29			K006-500/500
2 x 2.400 pF			8	29			K006-600/500
2 x 4.700 pF	12	38	10	29	K006-700/504	K006-700/501	K006-700/500
2 x 10.000 pF	14	38	10	36	K006-750/504	K006-750/501	K006-750/500
2 x 15.000 pF	14	46	13	36	K006-800/504	K006-800/501	K006-800/500
2 x 24.000 pF	16	46	14	41	K006-875/504	K006-875/501	K006-875/500
2 x 33.000 pF	18	46	15	41	K006-900/504	K006-900/501	K006-900/500

Weitere Kapazitätswerte auf Anfrage – Other values upon request – D'autres capacités sur demande

Gehäuse:

- IR = Isolierrohr
- MRL = Metallrohr mit Lasche
- KF = Kunststoffolienumhüllung

Encapsulation:

- IR = plastic case
- MRL = metal case with fixing lug
- KF = plastic foil

Boîtier:

- IR = tube isolant
- MRL = tube métallique avec étrier
- KF = feuille plastique

Nennspannung:
Rated voltage: 250 V_~
Tension nominale:

Anschlüsse:

Cu-Litze Typ H05V-K 0,5 mm²,
(mit Prüfzeichen , AWG 20)
Anschlußenden abisoliert

Kapazitätsabweichung:
Capacitance tolerance: ± 20%
Tolérances des capacités:

Leads:

stranded copper wire type H05V-K 0,5 mm²,
(with Approval , AWG 20)
ends stripped

Kondensatorklasse:
Capacitor class: Y
Classe de condensateur:

Connexions:

toron de cuivre type H05V-K 0,5 mm²,
(avec Homologations , AWG 20)
bouts dénudés

Anwendungsklasse:
Climatic classification: IR, MRL = HPF
Classification climatique: KF = HPG

Prüfzeichen:
Approvals:
Homologations:

