



深圳市首韩科技有限公司

SHENZHEN SHOUHAN TECHNOLOGY CO., LTD

Tel: 0755-27597601 Fax: 0755-27597491

承认书
SPECIFICATION FOR APPROVAL

客户 Customer:

产品名称 Project:

针座


规格型号 Part No:

1.25mm LT(立贴) 位数通用

贵公司承认印 Approval signatures

料号/Part No.	签章/Signatures

日期 Date:

拟制/Drawn	李春风	
审核/Check	钟华华	
批准/Approved	罗孝金	



深圳市首韩科技有限公司

产品名称
Product Name

针座

产品型号
Product Model

1.25mm LT(立贴) 位数通用

产品承认书

SPECIFICATION FOR APPROVAL

页 码
Page Number

第 1 页/共 5 页

1. 构造成: Construction
形状、尺寸依照附图规定
Shape and dimensions subject to attached chart regulation
2. 线束: Poles
2~16
3. 适用线规: Applicable Wires
AWG#32~#28
4. 适用温度范围: Ambient temperature Range
-40°C~+85°C
5. 适用基板厚度: Applicable PC board thickness
0.6~1.2mm
6. 额定电压: Voltage rating
200V. AC/DC
7. 额定电流: Current rating
1.0A Max
8. 环保: Environmental protection
本产品符合 ROHS 环保要求
RoHS compliant and customer's environment protection request compliant
9. 材料: Material
基座 (Wafer) : LCP
插针 (Pin) : 磷青铜 Phosphor bronze
焊片 (Solder tab) : 磷青铜 Phosphor bronze
10. 包装 Packaging
产品内包装为连带, 外包装为纸箱, 产品在箱内密封, 不晃动
Unless otherwise specified, the series connectors are packed with Taping specifications
11. 运输 Transportation
允许用任何方式运输, 但需避免雨雪淋和阳光照射, 不能有碰撞和挤压等机械损伤, 运输环境温度为-20°C~+50°C
Any vehicle can be adopted for the transportation, but moisture-proof and no mechanical damage, transport temperature to -20°C~+50°C
12. 贮存: Store up
包装完毕的连接器应在环境温度为-20°C~+50°C, 相对湿度不大于 80%, 周围空气中没有酸性、碱性及其它腐蚀性气体的仓库中贮存。
Temperature: -20°C~+50°C
Relative Humidity: <80%
No to storage in corrosive environments
13. 产品性能要求: Performance



深圳市首韩科技有限公司

产品名称
Product Name

针座

产品型号
Product Model

1.25mm LT(立贴) 位数通用

产品承认书
SPECIFICATION FOR APPROVAL

页 码
Page Number

第 2 页/共 5 页

序号	项目 Item	测试条件 Test Condition	规格要求 Requirement	
1	外观 Appearance	目测 Visual by eye 视力: 1.0 以上 Light: >1.0 照明: (200~300) lx Lamp: (200~300) lx 目测距离: (0.3~0.5) m Space: (0.3~0.5) m	1. 塑料件表面应无明显疤痕、杂色、开裂、毛刺、飞边、缺料及影响使用的变形 Plastic part: smooth and flat surface without discolor, broken, crack, distortion defects is acceptable 2. 金属件表面应光洁, 无锈蚀、氧化、脱皮、发黑及明显的机械损伤等缺陷 Metal part: bright and even surface without rust, oxide, fog and obvious physical damage defects is acceptable	
2	接触电阻 Contact Resistance	插配阴阳连接器后, 用小功率电阻测试仪进行测试 Mate connectors, measure by dry circuit	$\leq 0.03 \Omega$	
3	绝缘电阻 Insulation Resistance	插配阴阳连接器后, 在相邻接触件之间或地线之间, 用 250V DC 电压进行测试 Mate connectors, apply 250V DC between adjacent terminal or ground	$\geq 1000M \Omega$	
4	耐电压 Withstand voltage	相邻接触件之间或地线之间施加 50Hz 1000V AC (有效值), 漏电流 1mA 的电压作用, 时间 1 分钟. Mate connectors, apply 1000V AC for 1min between adjacent terminal or ground	无击穿和飞弧现象 No Breakdown	
5	插入力与拔出力 Insertion and Withdrawal Force	相配的连接器的速度沿插轴方向插入和拔出 Insertion and withdrawal connectors at the speed rate of 1mm/s~5mm/s	插入力 (最大值) Insertion (MAX) < 6.0N * 接触件数	拔出力 (最小值) Withdrawal (MIN) > 1.0N * 接触件数



深圳市首韩科技有限公司

产品名称
Product Name

针座

产品型号
Product Model

1.25mm LT(立贴) 位数通用

产品承认书
SPECIFICATION FOR APPROVAL

页码
Page Number

第 3 页/共 5 页

序号	项目 Item	测试条件 Test Condition	规格要求 Requirement	
6	端子在塑件中的保持力 (不适用) Terminal/Housing Retention Force	固定连接器端在测力计上, 在连接器轴线方向施加规定的拉力, 速度不大于 25mm/分钟 Apply axial pull out force at the speed rate of not more 25mm/min on the pin assemble in the housing	≥5N	
7	压着部位的抗张强度 (不适用) Crimping pull Out Force	在试验装置夹头中固定试验样品, 在连接器的轴线方向施加张力; 速度不大于 25mm/分钟 Fix the crimped terminal, apply axial pull out force on the wire at the speed rate of not more 25mm/min	28# :10N (Min) 30# :8N (Min) 32# :6N (Min)	
8	针固定力 Pin retentive Force	将针座放在插拔机上, 以每分钟 25±5mm 的速度垂直把针推出针座 Putting the wafer on the force tester and push the pins out vertically at the speed rate of 25±5mm per minutes	≥3N	
9	耐高温 Heat Resistance	把试件放入高温试验箱中, 以 (0.7~1)°C/min 的温度变化速度, 将温度调到 (85±2)°C。待平衡后保持 4h, 然后以同样的速度降到温室, 恢复 2h 检验 (85±2)°C, 4h	外观 Appearance	无损伤 No Damage
			接触电阻 Contact Resistance	≤0.02 Ω
10	耐寒性 Cold Resistance	把试件放入低温试验箱中, 以 (0.7~1)°C/min 的温度变化速度, 将温度调到 (-40±2)°C。待平衡后保持 4h, 然后以同样的速度升到室温, 恢复 2h 检查 (-40±2)°C, 4h	外观 Appearance	无损伤 No Damage
			接触电阻 Contact Resistance	≤0.02 Ω



深圳市首韩科技有限公司

产品名称 Product Name	针座
产品型号 Product Model	1.25mm LT(立贴) 位数通用

产品承认书
SPECIFICATION FOR APPROVAL

页码 Page Number	第 4 页/共 5 页
-------------------	-------------

序号	项目 Item	测试条件 Test Condition	规格要求 Requirement	
11	温度循环 Temperature Cycling	把试验样品分别放入高、低温试验箱，按下列步骤调试温度： a) 在 (-40±2) °C 的恒温条件下放置 2 小时； b) 在常温条件下放置 1 小时； c) 在 (85±2) °C 的恒温条件下放置 2 小时； d) 在常温条件下放置 1 小时 从 a) 到 d) 为一个循环周期，共进行 5 个循环，恢复 2 小时检查 5 cycles of: a) (-40±2) °C 2h b) (85±2) °C 2h	外观 Appearance	无损伤 No Damage
			接触电阻 Contact Resistance	≤0.02 Ω
12	温度上升 Temperature Rise	插合连接器，通以最大容许电流 Carrying rated current load	温度上升 Temperature Rise	≤30°C
13	恒定湿热 Humidity	温度 (40±2) °C, 相对湿度 (90~95) % 放置 96 小时，取出恢复 2 小时后检查 Temperature (40±2) °C Relative Humidity: (90~95)% Duration 96h	外观 Appearance	无损伤 No Damage
			耐电压 Withstand voltage	250V, AC/min
			绝缘电阻 Insulation Resistance	≥100MΩ
14	耐振动性 Vibration Resistance	插合连接器，串联在一直电流电源上，电流 1mA；并模拟正常工作状态，振频为 (10~55) Hz、振幅 0.35mm；(55~500)Hz、加速度 50m/s ² 。每一轴线扫频循环次数 10 次、历时 2 小时 Amplitude: ±0.35mm Frequency: (10~55) Hz Frequency: (>55~500)Hz Acceleration: 50m/s ² Duration: 2h in each X、Y、Z axes	外观 Appearance	无损伤 No Damage
			接触电阻 Contact Resistance	≤0.02 Ω
			瞬断 Discontinuity	≤1 μS



深圳市首韩科技有限公司

产品名称
Product Name

针座

产品型号
Product Model

1.25mm LT(立贴) 位数通用

产品承认书

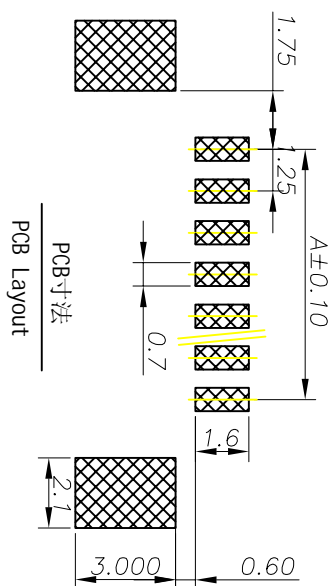
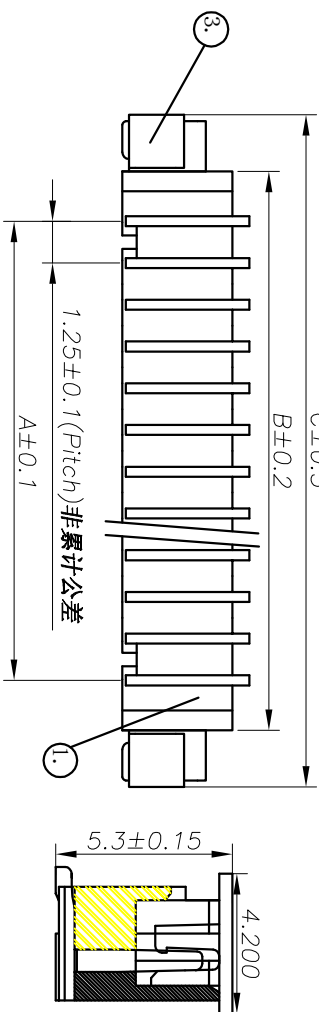
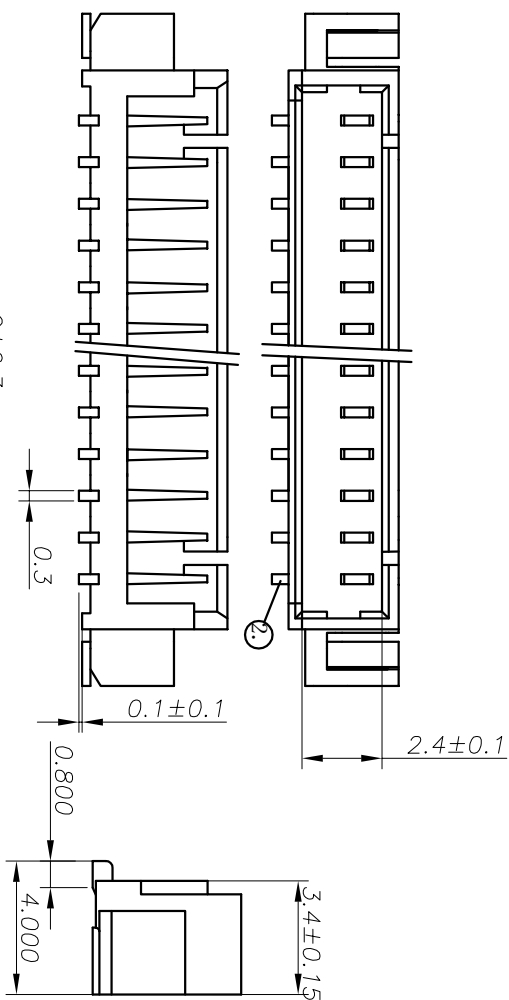
SPECIFICATION FOR APPROVAL

页 码
Page Number

第 5 页/共 5 页

序号	项目 Item	测试条件 Test Condition	规格要求 Requirement	
15	机械寿命 Repeated Insertion/ withdrawal	无通电状态下, 10 次/分钟的速度 插拔 50 次 When mated up to 50 cycles repeatedly by the rate of 10 cycles per minute	接触电阻 Contact Resistance	$\leq 0.02 \Omega$
16	盐雾测试 Salt Spray Test	把试验样品从试验箱顶悬挂下来, 采用浓度为(5±1)%的氯化钠溶液, 连续雾化 24h, 试验后用流动的蒸 馏水轻轻洗去表面沉淀物。在常 温条件下恢复 1~2 小时。 24 h exposure to a saltspray from the(5±1)% solution	外观 Appearance	无损伤、腐蚀(五金件 应无露出底金属的严 重锈蚀;使用预镀好的 型材,其落料面允许有 不影响其性能的轻微 腐蚀。) No Damage
17	可焊性 Solderability	把试验样品需要焊接的部位浸入 235±5℃的锡槽中: 历时 2± 0.5sec Soldering Time: 2±0.5 sec Soldering Temperature:235±5℃	沾敷性 Solder wetting	沾敷面积 95%以上
18	耐焊接热 Resistance to Soldering heat	把试验样品需要焊接的部分浸入 260±5℃的锡炉中: 历时 5±1sec Soldering Time: 5±1sec Soldering Temperature: 260±5℃	外观 Appearance	无损坏, 变形 No Damage

Note: 以上测试视公司之测试条件/能力而定。



- 技术指标:
- 1、塑件表面应光洁、无毛刺、明显收缩、缺陷、裂纹等现象
 - 2、温度范围: -25%D-85° ;
 - 3、额定电压: 200V, AC, DC(等效) ;
 - 4、接触电阻: ≤0.03;
 - 5、绝缘电阻: ≥1000M
 - 6、耐压: 1000V, AC/mi nute.

Pin位	Type	A	B	C
2	1.25T-2AB	1.25	4.25	7.65
3	1.25T-3AB	2.5	5.5	8.9
4	1.25T-4AB	3.75	6.75	10.15
5	1.25T-5AB	5	8	11.4
6	1.25T-6AB	6.25	9.25	12.65
7	1.25T-7AB	7.5	10.5	13.9
8	1.25T-8AB	8.75	11.75	15.15
9	1.25T-9AB	10	13	16.4
10	1.25T-10AB	11.25	14.25	17.65
11	1.25T-11AB	12.5	15.5	18.9
12	1.25T-12AB	13.75	16.75	20.15
13	1.25T-13AB	15	18	21.4
14	1.25T-14AB	16.25	19.25	22.65
15	1.25T-15AB	17.5	20.5	23.9
16	1.25T-16AB	18.75	21.75	25.15

深圳市首韩科技有限公司 1.25mm LT (立贴) 位数通用

		一般角度公差为 ±1°	
绘制	李春风	图号	
审查	钟文华	比例	FIT
核准	罗孝金	单位	mm
供应商		页次	1 of 1

TOLERANCE: UNLESS OTHERWISE SPECIFIED

UNDER 1.5±0.05	1.5~4±0.1	OVER 5±0.3
----------------	-----------	------------