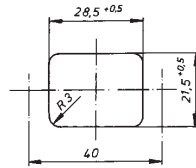
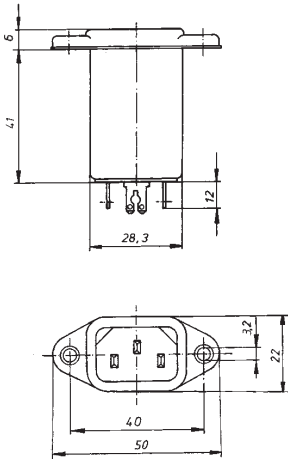




Funk-Entstörfilter mit Kaltgerätestecker nach IEC
Radio-Interference Suppression Filters with IEC Power Line Connector
Filtres secteur avec prise conforme aux normes IEC



Montageausschnitt
 Mounting cutout
 Perçage pour montage



Nennspannung: AC 110/250 V 50/60 Hz
 Ausführung: Metallgehäuse mit Kaltgerätestecker nach IEC
 Kondensatorenklasse: X1Y2
 Klimakategorie: 25/085/21-C nach IEC 60068-1

Anschlüsse:
NETZSEITE
 Gerätestecker für kalte Anschlussstellen
GERÄTESEITE

Ausführung „a“	Ausführung „b“
Lötösen	Flachstecker
	6,3 x 0,8 mm
Schutzleiter	Schutzleiter
Flachstecker	Flachstecker
6,3/2,8 x 0,8 mm	6,3/2,8 x 0,8 mm

Rated voltage: AC 110/250 V 50/60 Hz
 Encapsulation: metal case with IEC power line connector
 Capacitor class: X1Y2
 Climatic category: 25/085/21-C to IEC 60068-1

Terminals:
INPUT
 IEC power line connector
OUTPUT

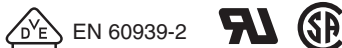
Version „a“	Version „b“
solder tags	fastons
	6.3 x 0.8 mm
Ground	Ground
fastons	fastons
6.3/2.8 x 0.8 mm	6.3/2.8 x 0.8 mm

Tension nominale: 110/250 V 50/60 Hz
 Boîtier: métallique avec prise conforme aux normes IEC
 Classes des condensateurs: X1Y2
 Catégorie climatique: 25/085/21-C selon 60068-1

Connexions
CÔTÉ SECTEUR
 Prise conforme aux normes IEC
CÔTÉ APPAREIL

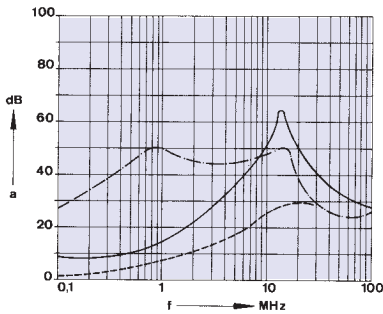
Exécution „a“	Exécution „b“
cosses à souder	Cosses faston
	6,3 x 0,8 mm
Terre de protection	Terre de protection
cosses faston	cosses faston
6,3/2,8 x 0,8 mm	6,3/2,8 x 0,8 mm

Prüfzeichen:
 Approvals:
 Homologations:

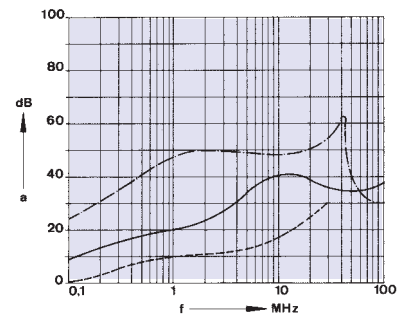




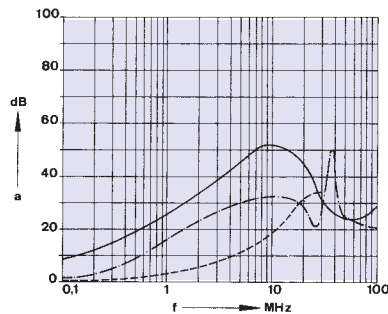
Nennstrom Rated current Courant nominal	Nennkapazität Rated capacitance Capacité nominale	Nenninduktivität Rated inductance Inductance nominale	Teile-Nr. / Part number / Référence	
			Ausf. a Version „a“ Exéc. „a“	Ausf. b Version „b“ Exéc. „b“
1 A	0,033 µF + 2 x 2400 pF X1Y2	2 x 3,3 mH	F022-381/000/001
2 A		2 x 2,2 mH	F022-382/000/001
4 A		2 x 1,5 mH	F022-384/000/001
6 A		2 x 560 µH	F022-386/000/001



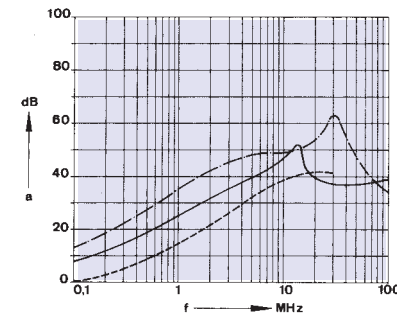
F022-381/...



F022-382/...



F022-384/...



F022-386/...

Einfügungsdämpfung (Richtwerte), Messung im 50Ω-System
 Insertion loss (approx. values), measured in 50Ω-system
 Affaiblissement d'insertion (valeurs indicatives), Mesurage dans le circuit 50Ω

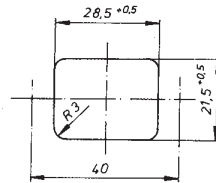
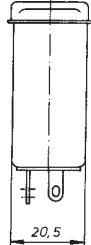
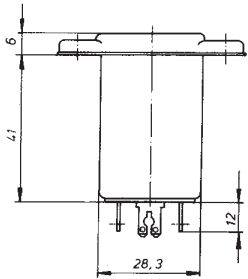
—| unsymmetrische Messung, Abschluss des Nachbarzweiges
 Non-symmetric measurement
 Mesurage non-symétrique

—| asymmetrische Messung, beide Zweige parallel (common mode)
 Asymmetric measurement (common mode)
 Mesurage asymétrique (common mode)

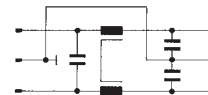
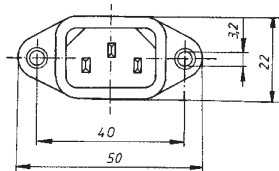
—| symmetrische Messung (differential mode)
 Symmetric measurement (differential mode)
 Mesurage symétrique (differential mode)



Funk-Entstörfilter mit Kaltgerätestecker nach IEC
Radio-Interference Suppression Filters with IEC Power Line Connector
Filtres secteur avec prise conforme aux normes IEC



Montageausschnitt
 Mounting cutout
 Perçage pour montage



Nennspannung: AC 110/250 V 50/60 Hz
 Ausführung: Metallgehäuse mit Kaltgerätestecker nach IEC
 Kondensatorenklasse: X2Y2
 Klimakategorie: 25/100/21-C nach IEC 60068-1

Anschlüsse:
NETZSEITE
 Gerätestecker für kalte Anschlussstellen
GERÄTESEITE

Ausführung „a“ Lötösen	Ausführung „b“ Flachstecker 6,3 x 0,8 mm
Schutzleiter Flachstecker 6,3/2,8 x 0,8 mm	Schutzleiter Flachstecker 6,3/2,8 x 0,8 mm

Rated voltage: AC 110/250 V 50/60 Hz
 Encapsulation: metal case with IEC power line connector
 Capacitor class: X2Y2
 Climatic category: 25/085/21-C to IEC 60068-1

Terminals:
INPUT
 IEC power line connector
OUTPUT
 Version „a“
 solder tags

Ground fastons 6.3/2.8 x 0.8 mm	Ground fastons 6.3/2.8 x 0.8 mm
----------------------------------------------	----------------------------------------------

Tension nominale: 110/250 V 50/60 Hz
 Boîtier: métallique avec prise conforme aux normes IEC
 Classes des condensateurs: X2Y2
 Catégorie climatique: 25/085/21-C selon IEC 60068-1

Connexions
CÔTÉ SECTEUR
 Prise conforme aux normes IEC
CÔTÉ APPAREIL

Exécution „a“ cosses à souder	Exécution „b“ Cosses faston 6,3 x 0,8 mm
Terre de protection cosses faston 6,3/2,8 x 0,8 mm	Terre de protection cosses faston 6,3/2,8 x 0,8 mm

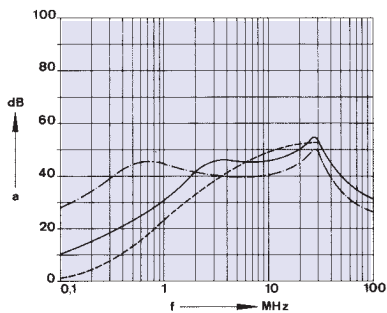
Prüfzeichen:
 Approvals:
 Homologations:



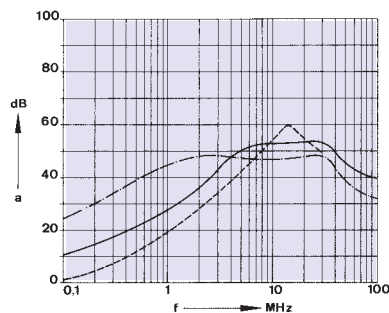


Nennstrom Rated current Courant nominal	Nennkapazität Rated capacitance Capacité nominale	Nenninduktivität Rated inductance Inductance nominale	Teile-Nr. / Part number / Référence	
			Ausf. a Version „a“ Exéc. „a“	Ausf. b Version „b“ Exéc. „b“
1 A	0,047 µF X2 + 2 x 2200 pF Y2	2 x 3,3 mH	F 022-301/000/001
2 A		2 x 2,2 mH	F 022-302/000/001
3 A		2 x 2,2 mH	F 022-303/000/001
4 A		2 x 1,8 mH	F 022-304/000/001
6 A		2 x 560 µH	F 022-306/000/001

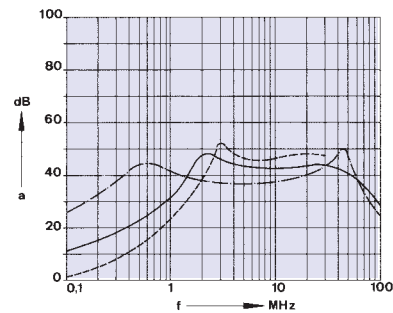
Weitere Kapazitäts- und Induktivitätswerte auf Anfrage
Other values upon request / D'autres capacités et inductances sur demande



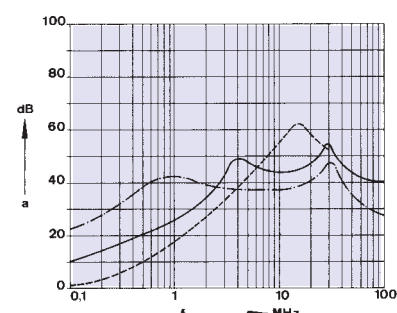
F022-301/...



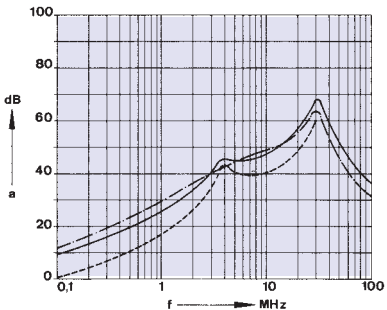
F022-302/...



F022-303/...



F022-304/...



F022-306/....

—| unsymmetrische Messung, Abschluss des Nachbarzweiges
Non-symmetric measurement
Mesurage non-symétrique

—| asymmetrische Messung, beide Zweige parallel (common mode)
Asymmetric measurement (common mode)
Mesurage asymétrique (common mode)

—| symmetrische Messung (differential mode)
Symmetric measurement (differential mode)
Mesurage symétrique (differential mode)

Einfügungsdämpfung (Richtwerte), Messung im 50Ω-System
Insertion loss (approx. values), measured in 50Ω-system
Affaiblissement d'insertion (valeurs indicatives), Mesurage dans le circuit 50Ω