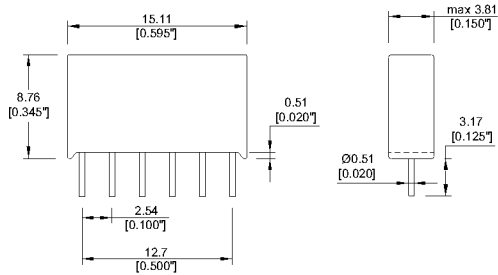
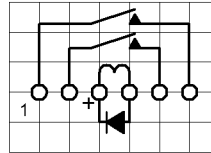


DIMENSIONS (mm)

Unspecified Tolerances +/- 0.127mm


LAYOUT 78D

Pitch 2.54mm [0.100"] / Top View


MARKING

Top View

MEDER	ww/yy
1	MS05-2A87-78D

Spulendaten bei 20 °C	Bedingung	Min	Soll	Max	Einheit
Spulenwiderstand		338	375	413	Ohm
Spulenspannung			5		VDC
Nennleistung			67		mW
Anzugsspannung				3,75	VDC
Abfallspannung		0,5			VDC

Kontaktdaten 87	Bedingung	Min	Soll	Max	Einheit
Schaltleistung	Kombinationen von Schalt-Spannung und -Strom dürfen die max. Schaltleistung nicht übersteigen			10	W
Schaltspannung	DC or Peak AC			200	V
Schaltstrom	DC or Peak AC			0,5	A
Transportstrom	DC or Peak AC			1	A
Kontaktwiderstand statisch	bei 40% Übererregung Anfangswert			150	mOhm
Kontaktwiderstand dynamisch	Spitzenwert 1,5 ms nach Erregung Anfangswert			200	mOhm
Isolationswiderstand	RH <45 %, 100 Volt Messspannung	1			TOhm
Durchbruchspannung	gemäß IEC 255-5	230			VDC
Schaltzeit inklusive Prellen	gemessen bei Nennspannung			0,5	ms
Abfallzeit	gemessen ohne Spulenerregung			0,1	ms
Kapazität	@ 10 kHz		0,2		pF

Produktspezifische Daten	Bedingung	Min	Soll	Max	Einheit
Isol. Spannung Spule/Kontakt	gemäß IEC 255-5	1,5			kV DC
Anschlusspins			FeNi-Legierung verzinnt		
			Internal mu-metal shield		
Bemerkungen					

Umweltdaten	Bedingung	Min	Soll	Max	Einheit
Schock	1/2 Sinuswelle, Dauer 11ms			50	g
Vibration	von 10 - 2000 Hz			20	g
Arbeitstemperatur		-20		70	°C
Lagertemperatur		-20		95	°C
Löttemperatur	max. 5 sec			260	°C
Waschfähigkeit			Fluxdicht		