

MT-X512	P.1
聖誕燈串控制 IC	

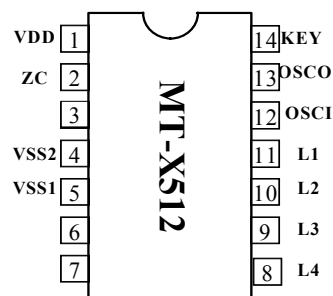
### MT-X512 系列

MT-X512 是專門設計應用於燈串控制。直接推動 SCR 燈串 (AC 線路)。利用一個按鍵可循環選擇所需的花樣, 亦可用 AUTO 段自動換段, 變換花樣。內建記憶線路, 斷電後再接電會回到原來設定的段落, 不須用電池作 BACKUP。

### 產品應用

- \* 聖誕燈串
- \* DISCO 燈串
- \* 裝飾燈
- \* 廣告燈
- \* 其他

### 14 PIN DIP 腳位圖

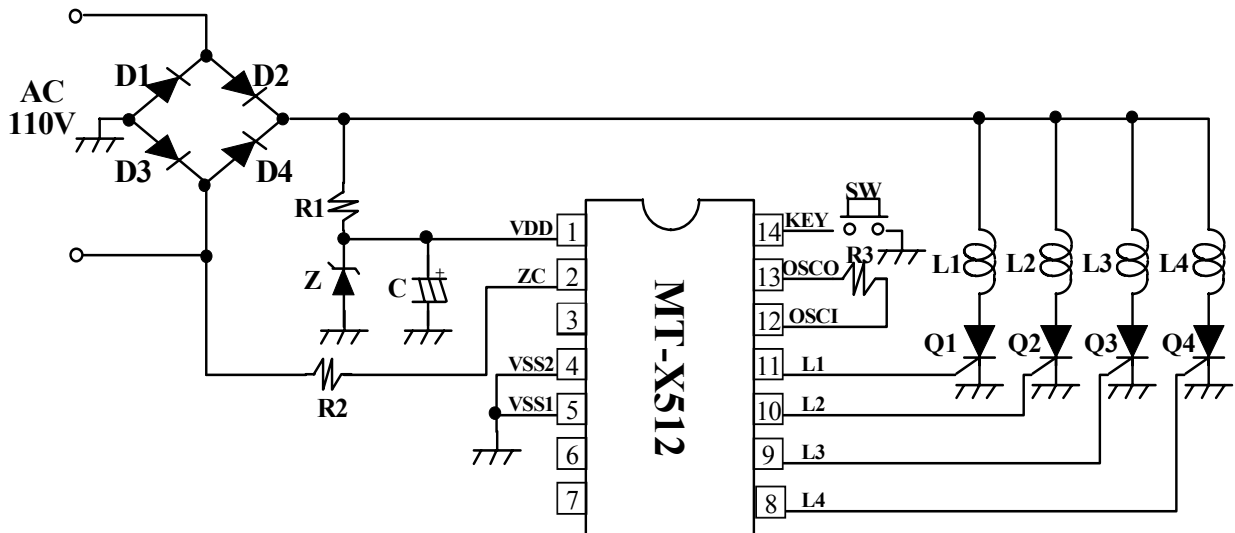


### 特 性

- \* CMOS 製造技術
  - \* 工作電壓範圍:  
4.0 - 5.0V DC
  - \* 直接推動 SCR 接燈串 (AC線路)
  - \* 四組輸出
  - \* 十二段功能選擇, 利用按鍵選擇功能, 換段變化。其功能如下
- 第一段:自動連續變換各段
  - 第二段:全亮
  - 第三段:雙燈跑馬(四種速度)
  - 第四段:星星閃爍帶跑馬變化
  - 第五段:單燈漸明漸暗(四種速度)
  - 第六段:四燈同時漸明漸暗(四種速度)
  - 第七段:單燈跑馬(四種速度)
  - 第八段:三燈波浪(二種速度)
  - 第九段:順亮反滅(二種速度)
  - 第十段:星星閃爍
  - 第十一段:全閃(四種速度)
  - 第十二段:孔雀開屏(四種速度)

MT-X512	P.2
聖誕燈串控制 IC	

應用線路



零件使用:

- D1, D2, D3, D4 : 1N4004
- Q1, Q2, Q3, Q4 : SCR
- C : 47 $\mu$ F 16V
- Z : 4.7V ZENER DIODE
- R1 : 39K $\Omega$  1/2W
- R2 : 2.7M $\Omega$  1/4W
- R3 : 330K $\Omega$  1/4W
- SW : SWITCH
- L1, L2, L3, L4 : 燈串

千瑞科技有限公司  
AUTHORITY TECHNOLOGY CORP.

---

---

第一段:自動連續變換各段	COMBINATION
第二段:全亮	STEADY-ON
第三段:雙燈跑馬(四種速度)	TWIN-LIGHT CHASING
第四段:星星閃爍帶跑馬變化	IN WAVE/TWINKLE FLASHING
第五段:單燈漸明漸暗(四種速度)	SLO-GLO
第六段:四燈同時漸明漸暗(四種速度)	SLOW-FADE
第七段:單燈跑馬(四種速度)	ONE-LIGHT CHASING
第八段:三燈波浪(二種速度)	TRIPPLE LIGHT WAVE
第九段:順亮反滅(二種速度)	SEQUENTIAL ON/REVERSE FADING
第十段:星星閃爍	TWINKLE FLASHING
第十一段:全閃(四種速度)	FOUR LIGHT FLASHING
第十二段:孔雀開屏(四種速度)	STEPPING ON/SLOW FADE

第一段:自動連續變換各段	COMBINATION
第二段:全亮	STEADY-ON
第三段:快波浪(二種速度)	IN-WAVE
第四段:雙燈跑馬(四種速度)	TWIN-LIGHT CHASING
第五段:星星閃爍帶跑馬變化	IN WAVE/TWINKLE FLASHING
第六段:單燈漸明漸暗(四種速度)	SLO-GLO
第七段:層次亮(四種速度)	STEPPING ON
第八段:四燈同時漸明漸暗(四種速度)	SLOW-FADE