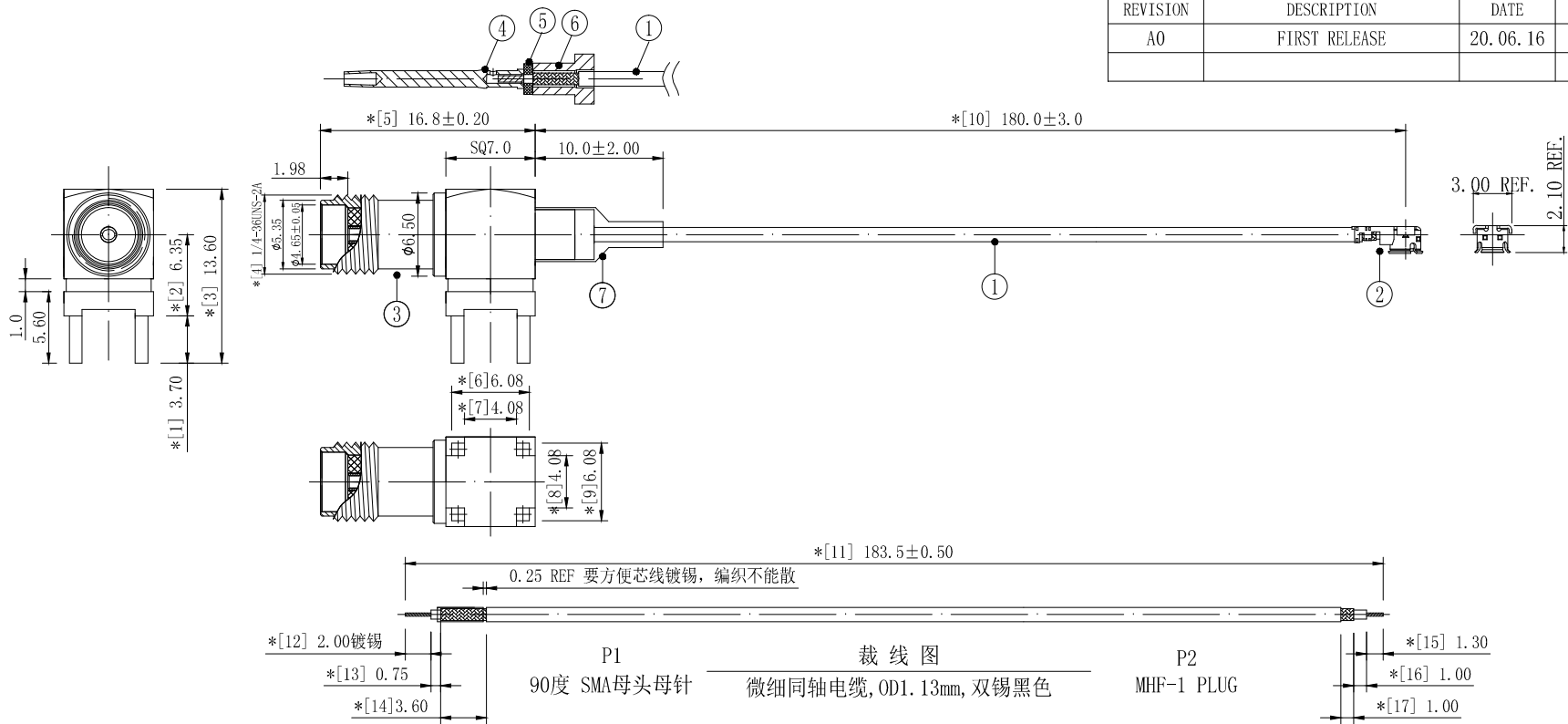


REVISION	DESCRIPTION	DATE	DRAFTER
A0	FIRST RELEASE	20.06.16	Mark



裁线图  
P1 90度 SMA母头母针 微细同轴电缆, OD1.13mm, 双锡黑色 P2 MHF-1 PLUG

技术要求:

- 1 装配要求: 母针不可有凸出及下陷现象, 详细接受范围由工程人员或品质人员判定;
- 2 方向要求: MHF-1 PLUG开口面与SMA剖面朝向如图所示, 公差±45°;
- 3 电气特性: 特性阻抗:50Ω; 适用频率范围:DC-6GHz;
- 4 断短路与高压测试: 100%使用线材综合测试仪测试。  
测试条件: 断短路判定值:2kΩ; 直流导通电阻:最大2.00Ω; 绝缘电阻:DC 300V, 0.05秒, 50MΩ。
- 5 拔出力测试: 最小1.30kgf。  
测试方法: 沿电缆中心轴, 以约25±3毫米/分钟的速度, 垂直将1.30kg砝码提高桌面即为合格。
- 6 尺寸检验: [\*]为FAI检测项目; \*为重点检测项目; ■为CPK管制项目。
- 7 外观检验: 目视全检。产品表面不得有刮伤、破损和脏污; 镀层色泽光亮均匀, 不得有氧化。
- 8 包装规范: 25PCS/扎, 2扎/包, 即50PCS/包。
- 9 环保要求: 产品及其使用之物料皆需要符合RoHS要求。

7	2TA035BK1-010	热缩套管, 单壁普通型, ∅3.5*110.0, 黑色	1	---
6	2LC15SF103-7	SMA 助推管镀金 FOR 1.13线	1	---
5	2LC15SF103-6	TPFE 绝缘粒, OD:2.4*T0.7	1	---
4	2LC15SF103-5	SMA 母针, 镀金	1	---
3	2LC15SF103-1	90度SMA母头镀金, SQ7.0*L16.8*W13.6mm	1	---
2	2LM10P113210	MHF I PLUG FOR OD1.13 CABLE	1	---
1	2C5M11312BK1	OD1.13黑色双锡线-50 OHM	1	---
No.	PART NUMBER	PART NAME & DESCRIPTION	Q' TY	REMARKS

GENERAL TOLERANCE:  
LINEAR:  
X ±0.50  
X.X ±0.30  
X.XX ±0.10  
X.XXX ±0.05  
ANGLE:  
X° ±4.00°  
X.X° ±3.00°  
X.XX° ±2.00°  
X.XXX° ±1.00°

**HJ-Tech 东莞市皇捷通讯科技有限公司**

FILE NAME: 产品图 TITLE: 射频电缆组件  
1.13双锡线黑色, P1端90度SMA母头母针,  
P2端打一代端子, 外露线长180mm

ENG/DATE: Mark/20.06.16  
CHE/DATE:  
P/N: HJ-IPEX1-SMA-RG1.32-180mm

APP/DATE: UNIT: mm SCALE: 1:1 REVISION: A0 SHEET: 1/1

COMPLIANCE WITH THE REQUIREMENT: ■RoHS; □ HF; □ SONY SS-00259; □ OTHERS H514  
\*NO USING ESTRICTED AND BANNED SUBSTANCE