

Induktive Sensoren DéTECTEURS inductifs Inductive sensors DW - A□ - 51□ - M18



Durchmesser Diamètre Diameter	M18	Schaltabstand Portée Operating distance	20 mm	Einbau Montage Mounting	nicht bündig non noyable non-embeddable
-------------------------------------	------------	---	--------------	-------------------------------	--

Ausführung mit grossem Schaltabstand Gehäuse zylindrisch M18

Wichtigste Eigenschaften:

- Grosser Schaltabstand: 20 mm
- Betriebsspannung 10 ... 30 VDC, Ausgangsstrom 200 mA
- LED, Kurzschlusschutz, Induktionschutz, Verpolungsschutz eingebaut
- PNP- und NPN-Ausführung, Schliesser und Öffner
- Anschluss über Kabel oder Stecker S12
- Schutzklasse □

Appareil à longue portée Boîtier cylindrique M18

Caractéristiques principales:

- Grande portée: 20 mm
- Tension de service 10 ... 30 VDC, courant à la sortie 200 mA
- LED, protections contre les courts-circuits, les surtensions induites et l'inversion de tension incorporées
- Disponibles en PNP, NPN, à fermeture et à ouverture
- Raccordement par câble ou par connecteur S12
- Classe de protection □

Long operating distance model Cylindrical housing, M18 threaded

Main features:

- Long operating distance: 20 mm
- Supply voltage 10 ... 30 VDC, output current 200 mA
- LED, protections against short-circuits, induced overvoltages and power supply reversal built-in
- PNP and NPN executions, N.O. and N.C.
- Cable and S12 connector versions
- Protection class □

Technische Daten:

(gemäss IEC 60947-5-2)

Bemessungsschaltabstand s_n

Hysterese

Normmessplatte

Wiederholgenauigkeit

Betriebsspannungsbereich U_B

Zulässige Restwelligkeit

Ausgangsstrom

Spannungsabfall an Ausgängen

Leerlaufstrom

Sperrstrom der Ausgänge

Schaltfrequenz

Oszillatorfrequenz

Bereitschaftsverzögerung

LED ($0 \leq s \leq 0,8 s_r$)

LED ($0,8 s_r < s \leq s_r$)

Umgebungstemperaturbereich T_A

Temperaturdrift von s_r

Kurzschlusschutz

Verpolungsschutz

Induktionsschutz

Schocken und Schwingen

Leitungslänge

Gewicht (Kabel / Stecker)

Schutzart

EMV - Schutz:

IEC 60947-5-2 (7.2.3.1)

IEC 61000-4-2

IEC 61000-4-3

IEC 61000-4-4

Gehäusematerial

Aktive Fläche

Anschlusskabel

(andere Längen auf Anfrage)

Caractéristiques techniques:

(selon CEI 60947-5-2)

Portée nominale s_n

Hystérèse

Cible normalisée

Reproductibilité

Tension de service U_B

Ondulation admissible

Courant de sortie

Chute de tension aux sorties

Courant hors-charge

Courant résiduel

Fréquence de commutation

Fréquence d'oscillateur

Retard à la disponibilité

LED ($0 \leq s \leq 0,8 s_r$)

LED ($0,8 s_r < s \leq s_r$)

Plage de température ambiante T_A

Dérive en température de s_r

Protection contre les courts-circuits

Protection contre les inversions

Protection contre tensions induites

Chocs et vibrations

Longueur du câble

Poids (câble / connecteur)

Indice de protection

Protection CEM:

CEI 60947-5-2 (7.2.3.1)

CEI 61000-4-2

CEI 61000-4-3

CEI 61000-4-4

Matériau du boîtier

Face sensible

Câble de raccordement

(autres longueurs sur demande)

Technical data:

(according to IEC 60947-5-2)

Rated operating distance s_n

Hysteresis

Standard target

Repeat accuracy

Supply voltage range U_B

Max. ripple content

Output current

Output voltage drop

No-load supply current

Leakage current

Switching frequency

Oscillator frequency

Time delay before availability

LED ($0 \leq s \leq 0,8 s_r$)

LED ($0,8 s_r < s \leq s_r$)

Ambient temperature range T_A

Temperature drift of s_r

Short-circuit protection

Voltage reversal protection

Induction protection

Shocks and vibration

Cable length

Weight (cable / connector)

Degree of protection

EMC protection:

IEC 60947-5-2 (7.2.3.1)

IEC 61000-4-2

IEC 61000-4-3

IEC 61000-4-4

Housing material

Sensing face

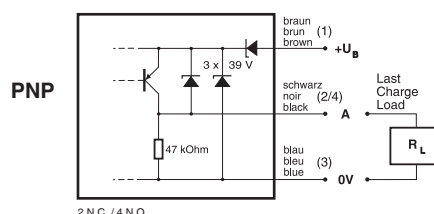
Connection cable

(other lengths on request)

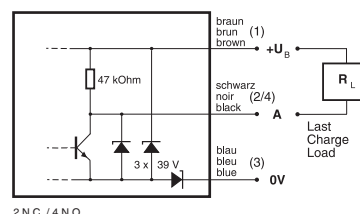
20 mm	$\leq 10\% s_r$	Standard target	60 x 60 x 1 mm
Hysteresis	1 mm*	Supply voltage range U_B	10 ... 30 VDC
Max. ripple content	$\leq 20\% U_B$	Output current	≤ 200 mA
Output voltage drop	$\leq 2,0$ V bei / à / at 200 mA	No-load supply current	≤ 10 mA
Leakage current	$\leq 0,1$ mA	Switching frequency	≤ 500 Hz
Switching frequency	≤ 500 Hz	Oscillator frequency	330 kHz
Time delay before availability	< 50 msec.	LED ($0 \leq s \leq 0,8 s_r$)	an / allumée / on
LED ($0,8 s_r < s \leq s_r$)	blinkend / clignotante / blinking	Ambient temperature range T_A	-25 ... +70 °C
Temperature drift of s_r	$\leq 10\%$	Short-circuit protection	eingebaut / intégrée / built-in
Short-circuit protection	eingebaut / intégrée / built-in	Voltage reversal protection	eingebaut / intégrée / built-in
Voltage reversal protection	eingebaut / intégrée / built-in	Induction protection	eingebaut / intégrée / built-in
Induction protection	IEC 60947-5-2 / 7.4	Shocks and vibration	IEC 60947-5-2 / 7.4
Shocks and vibration	300 m max.	Cable length	300 m max.
Cable length	92,5 / 31,8 g	Weight (cable / connector)	92,5 / 31,8 g
Weight (cable / connector)	IP 67	Degree of protection	IP 67
Degree of protection	5 kV	EMC protection:	5 kV
EMC protection:	Level 2	IEC 60947-5-2 (7.2.3.1)	Level 2
IEC 60947-5-2 (7.2.3.1)	Level 3	IEC 61000-4-2	Level 3
Level 2	Level 3	IEC 61000-4-3	Level 3
Level 3	Level 3	IEC 61000-4-4	Level 3
Level 3	Messing Cr/laiton Cr/Cr-plated brass	Housing material	Messing Cr/laiton Cr/Cr-plated brass
Messing Cr/laiton Cr/Cr-plated brass	PBTP	Sensing face	PBTP
PBTP	PVC 3 x 0,34mm ² / 42 x 0,10mm Ø	Connection cable	PVC 3 x 0,34mm ² / 42 x 0,10mm Ø
PVC 3 x 0,34mm ² / 42 x 0,10mm Ø	2 m	(other lengths on request)	2 m

Anschlussschemen / Schémas de raccordement / Wiring diagrams

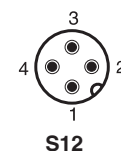
*($U_B = 20 \dots 30$ VDC, $T_A = 23 \text{ °C} \pm 5 \text{ °C}$)



NPN

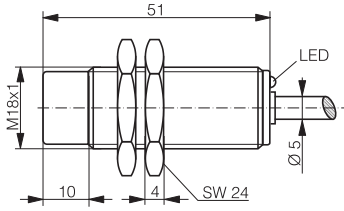


Steckerbelegung (Sicht auf Gerät)
Attribution des pins (vue sur appareil)
Pin assignment (view onto device)

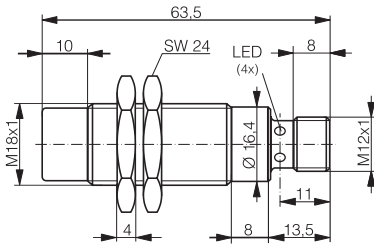


Abmessungen / Dimensions / Dimensions:

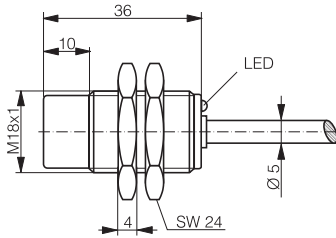
Diese Zeichnungen lassen sich aus dem Internet (www.contrinex.com) herunterladen.
Ces dessins peuvent être téléchargés depuis Internet (www.contrinex.com).
These drawings can be downloaded from Internet (www.contrinex.com).



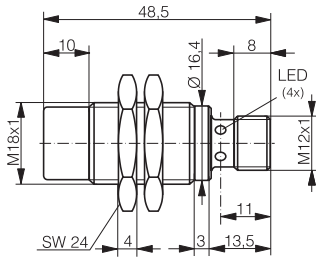
DW-AD-51#-M18



DW-AS-51#-M18-002

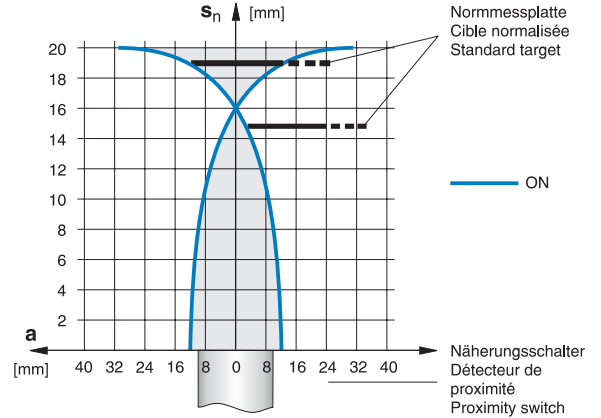


DW-AD-51#-M18-120

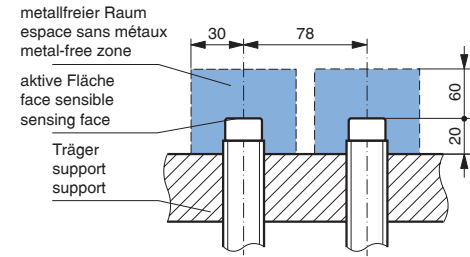


DW-AS-51#-M18-120

Ansprechkurve* / Courbe de réponse* / Response diagram*:



Einbau / Montage / Installation:



* typische Werte / valeurs typiques / typical values

Reduktionsfaktoren für Messplatte aus* / Coefficients de réduction pour cible en* / Correction factors for target of*:

Stahl FE 360	1,0	Kupfer	0,42	Aluminium	0,44	Messing	0,50	Edelstahl V2A	0,69
Acier FE 360		civre		aluminium		laiton		acier INOX V2A	
Steel FE 360		copper		aluminum		brass		stainless steel V2A	

Typenspektrum / Types disponibles / Available types:

Artikelnummer Numéro d'article Part number	Typenbezeichnung désignation type reference	Schaltung polarité polarity	Anschluss raccordement connection	Ausgang sortie output
320 520 609	DW-AD-511-M18	NPN	Kabel / câble / cable	Schliesser / à fermeture / N.O.
320 520 610	DW-AD-512-M18	NPN	Kabel / câble / cable	Öffner / à ouverture / N.C.
320 520 611	DW-AD-513-M18	PNP	Kabel / câble / cable	Schliesser / à fermeture / N.O.
320 520 612	DW-AD-514-M18	PNP	Kabel / câble / cable	Öffner / à ouverture / N.C.
320 520 625	DW-AS-511-M18-002	NPN	Stecker / connecteur / connector S12	Schliesser / à fermeture / N.O.
320 520 626	DW-AS-512-M18-002	NPN	Stecker / connecteur / connector S12	Öffner / à ouverture / N.C.
320 520 627	DW-AS-513-M18-002	PNP	Stecker / connecteur / connector S12	Schliesser / à fermeture / N.O.
320 520 628	DW-AS-514-M18-002	PNP	Stecker / connecteur / connector S12	Öffner / à ouverture / N.C.
320 520 613	DW-AD-511-M18-120	NPN	Kabel / câble / cable	Schliesser / à fermeture / N.O.
320 520 614	DW-AD-512-M18-120	NPN	Kabel / câble / cable	Öffner / à ouverture / N.C.
320 520 615	DW-AD-513-M18-120	PNP	Kabel / câble / cable	Schliesser / à fermeture / N.O.
320 520 616	DW-AD-514-M18-120	PNP	Kabel / câble / cable	Öffner / à ouverture / N.C.
320 520 629	DW-AS-511-M18-120	NPN	Stecker / connecteur / connector S12	Schliesser / à fermeture / N.O.
320 520 630	DW-AS-512-M18-120	NPN	Stecker / connecteur / connector S12	Öffner / à ouverture / N.C.
320 520 631	DW-AS-513-M18-120	PNP	Stecker / connecteur / connector S12	Schliesser / à fermeture / N.O.
320 520 636	DW-AS-514-M18-120	PNP	Stecker / connecteur / connector S12	Öffner / à ouverture / N.C.

Der Einsatz dieser Geräte in Anwendungen, wo die **Sicherheit von Personen** von deren Funktion abhängt, ist **unzulässig**. Änderungen und Liefermöglichkeiten vorbehalten. Ces détecteurs **ne peuvent être utilisés** dans des applications où la **protection** ou la **sécurité de personnes** est concernée. Sous réserve de modifications et de possibilités de livraison. These proximity switches **must not be used** in applications where the **safety of people** is dependent on their functioning. Terms of delivery and rights to change design reserved.

INDU510-M18.indd / page 2-3 / rev. 5 / 24.11.16 - EC_MDM