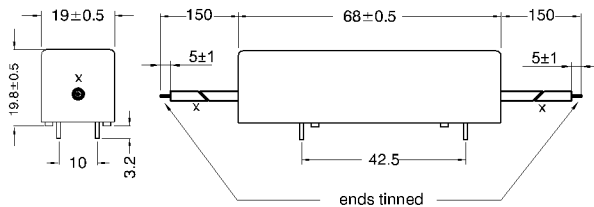


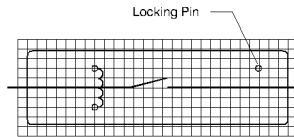
DIMENSIONS (mm)

X=Contact with high voltage cable

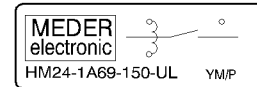


LAYOUT

pitch 2.5 mm/Top view



MARKING



PINS

Pins: Ø0.8 mm
 L_{pin} = 3.2±0.3 mm
 Material: Cu-alloy tinned



CABLE

AWG20
 Silicone high-voltage wire
 UL-Style 3239
 p/n 4001101015

MARKING

MEDER-Label
 Type/Layout
 Production code,
 EN60062/Factory code

Spulendaten bei 20 °C	Bedingung	Min	Soll	Max	Einheit
Spulenwiderstand		540	600	660	Ohm
Spulenspannung			24		VDC
Nennleistung			960		mW
Wärmewiderstand	max. Relais temperatur = Arbeitstemperatur + Eigenerwärmung		24		K/W
Anzugsspannung				18	VDC
Abfallspannung		2			VDC

Kontakt Daten 69	Bedingung	Min	Soll	Max	Einheit
Schaltleistung	Kombinationen von Schalt-Spannung und -Strom dürfen die max. Schaltleistung nicht übersteigen			50	W
Schaltspannung	DC or Peak AC			10,000	V
Schaltstrom	DC or Peak AC			3	A
Transportstrom	DC or Peak AC			5	A
Kontaktwiderstand statisch	bei 40% Übererregung Anfangswert			150	mOhm
Isolationswiderstand	RH <45 %, 100 Volt Messspannung	10			TOhm
Durchbruchspannung	gemäß IEC 255-5	15			kV DC
Schaltzeit inklusive Prellen	gemessen mit 40% Übererregung			3	ms
Abfallzeit	gemessen ohne Spulenerregung			1,5	ms
Kapazität	@ 10 kHz über offenem Kontakt		0,8		pF

Produktspezifische Daten	Bedingung	Min	Soll	Max	Einheit
Kontaktanzahl				1	
Kontakt - Form				A - Schließer	
Isol. Spannung Spule/Kontakt	gemäß IEC 255-5	15			kV DC
Isol. Widerstand Spule/Kontakt	RH <45%, 200 VDC Messspannung	10			TOhm
Gehäusefarbe					
Gehäusematerial				UL94-HB File-No. E45329 (M); Lexan 141R / GE	
Verguss-Masse				UL94-V2 File-No E72640 (M) PU E8702 FW-Z/Herberts	
Montage od. Spulenkörpermaterial				UL94-V-0 File No. QMFZ-2. E42337; CELANEX PBT	
Anschlusspins				Cu-Legierung verzinkt	
Magnetische Abschirmung				nein	
Reach / RoHS Konformität				ja	



Products for tomorrow...

Europe: +49 / 7731 8399 0 | Email: info@meder.com
USA: +1 / 508 295 0771 | Email: salesusa@meder.com
Asia: +852 / 2955 1682 | Email: salesasia@meder.com

Artikel Nr.:
8424169158
Artikel:
HM24-1A69-150-UL

Umweltdaten	Bedingung	Min	Soll	Max	Einheit
Schock	1/2 Sinuswelle, Dauer 11ms			50	g
Vibration	von 10 - 2000 Hz			20	g
Arbeitstemperatur		-20		70	°C
Lagertemperatur		-35		105	°C
Löttemperatur	Wellenlöten max. 5 Sek.			260	°C
Waschfähigkeit					Fluxdicht

Allgemeine Daten	Bedingung	Min	Soll	Max	Einheit
Gesamtgewicht	Nettogewicht BT		50		g
Verpackung					Palette a 10 Stk

Änderungen im Sinne des technischen Fortschritts bleiben vorbehalten

Neuanlage am: 15.04.04 Neuanlage von: EBUNKE Freigegeben am: 27.01.09 Freigegeben von: KOLBRICH
Letzte Änderung: 23.07.10 Letzte Änderung: WKOVACS Freigegeben am: 23.07.10 Freigegeben von: KOLBRICH

Version: 04