

Induktive Sensoren DéTECTEURS inductifs Inductive sensors DW - A□ - 509 - M8 - 39□



| | | | | | |
|-------------------------------------|-----------|---|-------------------|-------------------------------|--|
| Durchmesser Diamètre Diameter | M8 | Schaltabstand Portée Operating distance | 0 ... 4 mm | Einbau Montage Mounting | quasi-bündig quasi-noyable quasi-embeddable |
|-------------------------------------|-----------|---|-------------------|-------------------------------|--|

Ausführung mit Analogausgang

Wichtigste Eigenschaften:

- Erfassungsbereich 0 ... 4 mm
- Betriebsspannung 15 ... 30 VDC
- Spannungsausgang 0 ... 10 V
- Kurzschlusschutz, Induktionsschutz, Verpolungsschutz eingebaut
- Nicht linearisierte Ausführung
- Anschluss über Kabel oder Stecker

Appareil à sortie analogique

Caractéristiques principales:

- Domaine de détection 0 à 4 mm
- Tension de service 15 ... 30 VDC
- Tension de sortie 0 à 10 V
- Protections contre les courts-circuits, les surtensions induites et l'inversion de tension incorporées
- Version non linéarisée
- Raccordement par câble ou par connecteur

Device with analog output

Main features:

- Sensing range 0 to 4 mm
- Supply voltage 15 ... 30 VDC
- Output voltage 0 to 10 V
- Protections against short-circuits, induced overvoltages and voltage reversal built-in
- Non-linearized version
- Cable and connector versions

Technische Daten:

(gemäss IEC 60947-5-2)

Caractéristiques techniques:

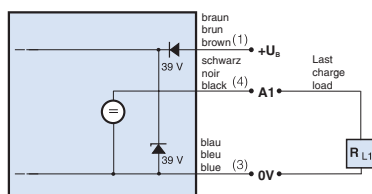
(selon CEI 60947-5-2)

Technical data:

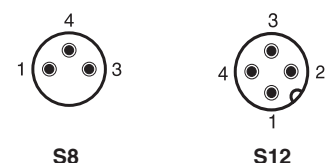
(according to IEC 60947-5-2)

| | | | | | | | | | | | | | | | | | | | | | | | | | | | | | | | | | |
|-------------------------|----------------|---|--|----------------------|--------------------------------|--------------------------|---------------------------|--------------------|--------------------|--------------------|--------------------|----------------------------------|----------------------|--|--------------------------|----------------------------------|---|--|---------------------------------|---------------------------------|---------------------|---------------------------|-------------------------------|---------------|-------------------------|---------------|---------------|---------------|-----------------|-----------------------------------|--|---|--|
| Erfassungsbereich s_d | Normmessplatte | Wiederholgenauigkeit (gemäss IEC 60947-5-2) | Wiederholgenauigkeit ($T_A = \text{konstant}$) | Auflösung | Betriebsspannungsbereich U_B | Zulässige Restwelligkeit | Ausgangsspannung an A1 | $s = 0 \text{ mm}$ | $s = 2 \text{ mm}$ | $s = 4 \text{ mm}$ | $s > 4 \text{ mm}$ | Laststrom am Spannungsausgang A1 | Leerlaufstrom | Bandbreite | Bereitschaftsverzögerung | Umgebungstemperaturbereich T_A | Temperaturdrift von s_r | Kurzschlusschutz | Verpolungsschutz | Schocken und Schwingen | Leitungslänge | Gewicht (Kabel / Stecker) | Schutzart | EMV - Schutz: | IEC 60947-5-2 (7.2.3.1) | IEC 61000-4-2 | IEC 61000-4-3 | IEC 61000-4-4 | Gehäusematerial | Aktive Fläche | Anschlusskabel (andere Längen auf Anfrage) | | |
| 0 ... 4 mm | 12 x 12 x 1 mm | 0,3 mm ($U_B = 20 \dots 30 \text{ VDC}$, $T_A = 23 \text{ °C} \pm 5 \text{ °C}$) | $\pm 0,01 \text{ mm}$ | $\leq 1 \mu\text{m}$ | 15 ... 30 VDC | $\leq 20\% U_B$ | 0 V / - 0 + 0,4 V (23 °C) | $s = 0 \text{ mm}$ | $s = 2 \text{ mm}$ | $s = 4 \text{ mm}$ | $s > 4 \text{ mm}$ | $\leq 10 \text{ mA}$ | $\leq 10 \text{ mA}$ | 1600 Hz (-3 dB bei / à / at $s = 2 \text{ mm}$) | $\leq 50 \text{ msec}$ | -25 ... +70 °C | $\leq \pm 5\% (0 \dots +70 \text{ °C})$ | $\leq \pm 10\% (-25 \dots 0 \text{ °C})$ | eingebaut / intégrée / built-in | eingebaut / intégrée / built-in | IEC 60947-5-2 / 7.4 | 300 m max. | 50 g / 25 g (S12) / 20 g (S8) | IP 67 | EMC protection: | 5 kV | Level 2 | Level 3 | Level 2 | MessingCr/laitonCr/Cr-platedbrass | PBTP | PUR 3 x 0,14mm ² / 72 x 0,05mm Ø | |
| | | | | | | | | | | | | | | | | | | | | | | | | | | | | | | | | | |

Anschlusschema / Schéma de raccordement / Wiring diagram

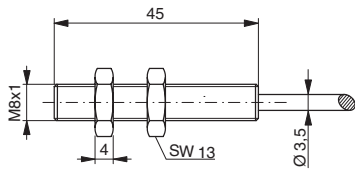


Steckerbelegung (Gerät) Attribution des pins (appareil) Pin assignment (device)

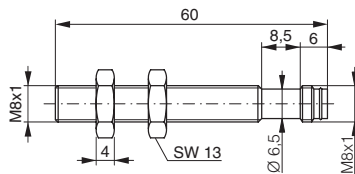


Abmessungen / Dimensions / Dimensions:

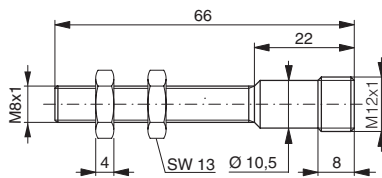
Diese Zeichnungen lassen sich aus dem Internet (www.contrinex.com) herunterladen.
 Ces dessins peuvent être téléchargés depuis Internet (www.contrinex.com).
 These drawings can be downloaded from Internet (www.contrinex.com).



DW-AD-509-M8-390

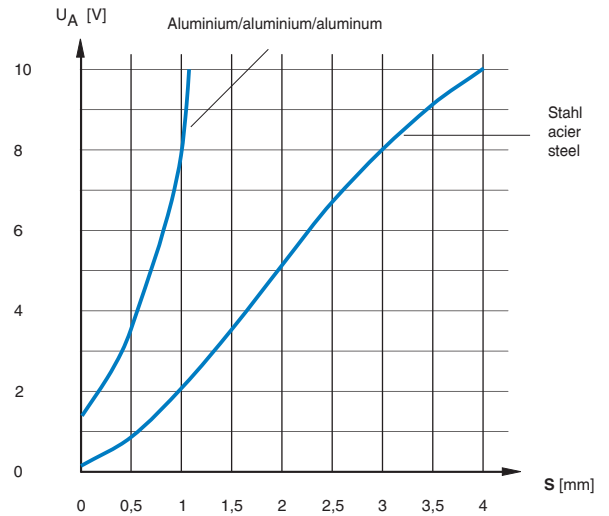


DW-AS-509-M8-390

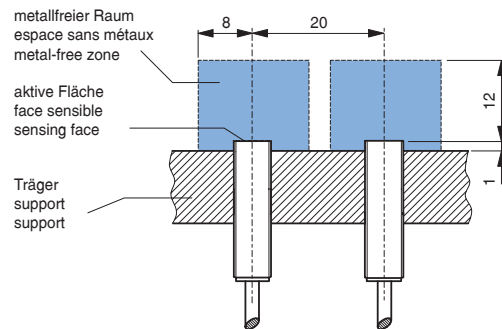


DW-AS-509-M8-393

Ansprechkurve* / Courbe de réponse* / Response diagram*:



Einbau / Montage / Installation:



* typische Werte / valeurs typiques / typical values

Reduktionsfaktoren* / Coefficients de réduction* / Correction factors*

| | | | | | | | | | |
|--------------|-----|--------|------|-----------|------|---------|------|---------------------|------|
| Stahl FE 360 | | Kupfer | | Aluminium | | Messing | | Edelstahl V2A | |
| Acier FE 360 | 1,0 | civre | 0,25 | aluminium | 0,28 | laiton | 0,40 | acier INOX V2A | 0,68 |
| Steel FE 360 | | copper | | aluminum | | brass | | stainless steel V2A | |

Typenspektrum / Types disponibles / Available types:

| Artikelnummer Numéro d'article Part number | Typenbezeichnung désignation type reference | Anschluss raccordement connection | Ausgang sortie output |
|--|---|---|------------------------------|
| 320 020 143 | DW-AD-509-M8-390 | Kabel / câble / cable | Spannung / tension / voltage |
| 320 020 144 | DW-AS-509-M8-393 | Stecker / connecteur / connector S12 | Spannung / tension / voltage |
| 320 020 145 | DW-AS-509-M8-390 | Stecker / connecteur / connector S8 | Spannung / tension / voltage |

Der Einsatz dieser Geräte in Anwendungen, wo die **Sicherheit von Personen** von deren Funktion abhängt, ist **unzulässig**. Änderungen und Liefermöglichkeiten vorbehalten. Ces détecteurs **ne peuvent être utilisés** dans des applications où la **protection** ou la **sécurité de personnes** est concernée. Sous réserve de modifications et de possibilités de livraison. These proximity switches **must not be used** in applications where the **safety of people** is dependent on their functioning. Terms of delivery and rights to change design reserved.