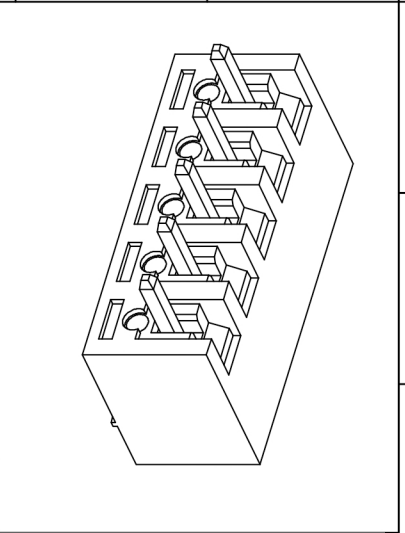


编号	修改原因	制图	审核	核准

**•材质&电镀**  
 焊针: 黄铜, 镀锡  
 塑件: PA66, UL94V-0  
**•电气性能**  
 参考标准 UL IEC  
 额定电压: 300V 250V  
 额定电流: 8A 7A  
 接触电阻: 20MΩ  
 绝缘电阻: 500MΩ/DC500V  
 耐电压: AC2000V/1min  
**•机械性能**  
 温度范围: -40°C~+105°C  
 瞬时温度: +250°C for 5 Sec

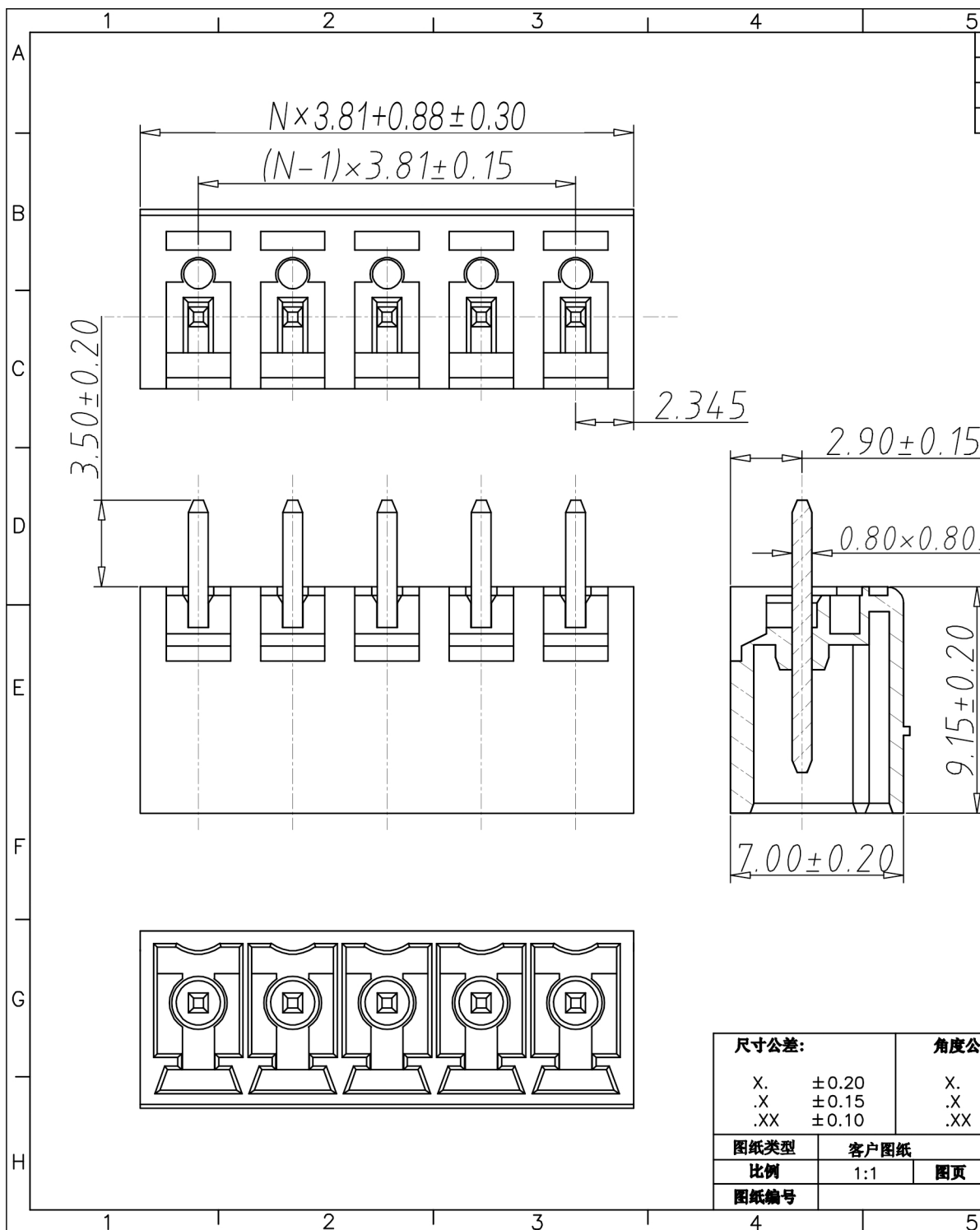


编码原则:  
 WJ15EDGVC-3.81-   P -   - 

X	X	X
Customer Request		
客户需求		

No. of Pole 极数	
1	Single pitch 单倍间距
2	Double pitch 双倍间距

Color 颜色	
1	Grey 灰色
2	Blue 蓝色
3	Black 黑色
4	Green 绿色
5	Orange 橙色
6	Red 红色
7	Trans-parent 透明
8	Yellow 黄色
9	White 白色



尺寸公差: X. ±0.20 .X ±0.15 .XX ±0.10	角度公差: X. ±2' .X ±1.5' .XX ±1'	投影法		品名	插拔式接线端子
		单位	mm	产品系列	3.81间距 WJ15EDGVC 系列
图纸类型		客户图纸		纸张尺寸	
比例		1:1		图页	
图页		1\1		A4	
图纸编号		宁波康奈克斯电气有限公司			
		Ningbo Kangnex Electric Co., Ltd			

