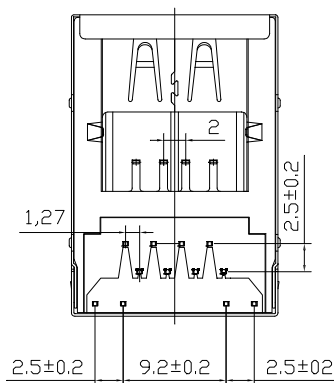


RECOMMEND PCB LAYOUT



主要参数:

1. 额定电压、电流: 125V/1.5A max
2. 接触电阻: 30mΩ Max
3. 绝缘电阻: 500MΩ Min
4. 试验条件: AC1000V/0.5mA for 1 minute
5. 盐雾测试: 8±0.5H
6. 焊接温度: 260±5°C 3±0.5s

其他要求

1. 产品应无错装。漏装零件等现象;
2. 零件表面应无裂纹、缺料、飞边等现象, 表面镀层应光亮美观
3. 未注尺寸公差为±0.15mm

网络接口组件	8	信号灯	LED灯 铁脚	绿色
	7	信号灯	LED灯 铁脚	黄色
	6	网络接口信号针	磷铜	镀金
	5	塑胶基座	PA66	黑色
USB组件	4	屏蔽外壳	H65铜	镍锡
	3	塑胶	PBT	白色
	2	五金脚	H65铜	镀锡
	1	外壳	铁	镍锡
	序号	部件名称	材料	电镀及颜色

发放部门	
行政部	
业务部	
采购部	
工程部	
品保部	
生产部	

未注公差 (±)			
等级	A 级	B 级	C 级
0~4	0.05	0.10	0.20
4~16	0.08	0.15	0.30
16~64	0.12	0.25	0.50
64~250	0.25	0.40	0.80

深圳市华灿天禄电子有限公司									
视图									
标记	处数	更改文件号	签字	日期	图样标记	重量	比例	网络接口	
设计	李攀进	日期 13.07.22	标准化	日期				HC-RJ45+1USB-02	
校对		日期	审定	日期					
工艺		日期							
审核	王晓峰	日期 13.07.22						共页	第页