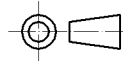
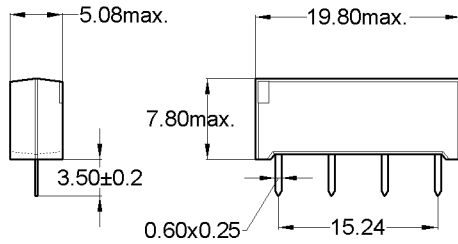
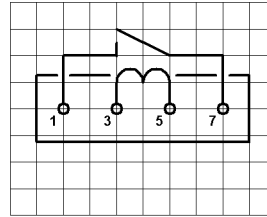
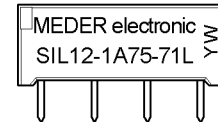


**Dimensions**

 unspecified tolerances  $\pm 0.1\text{mm}$   
 nicht spezifizierte Toleranzen  $\pm 0.1\text{mm}$ 
**Layout 71L Pitch 2.54 / Top View**

**Marking**

 Type - Layout  
 Production-Code  
 EN60062


| Spulendaten bei 20 °C | Bedingung | Min | Soll  | Max   | Einheit |
|-----------------------|-----------|-----|-------|-------|---------|
| Spulenwiderstand      |           | 900 | 1.000 | 1.100 | Ohm     |
| Spulenspannung        |           |     | 12    |       | VDC     |
| Nennleistung          |           |     | 144   |       | mW      |
| Anzugsspannung        |           |     |       | 8,4   | VDC     |
| Abfallspannung        |           | 1,8 |       |       | VDC     |

| Kontaktdaten 75               | Bedingung   | Min     | Soll | Max | Einheit |
|-------------------------------|---|---------|------|-----|---------|
| Kontakt-Material              |   | Rhodium |      |     |         |
| Schaltleistung                | Kombinationen von Schalt-Spannung und -Strom dürfen die max. Schaltleistung nicht übersteigen |         |      | 10  | W       |
| Schaltspannung (<31 AT)       | DC or Peak AC   |         |      | 500 | V       |
| Schaltstrom                   | DC or Peak AC   |         |      | 0,5 | A       |
| Transportstrom                | DC or Peak AC   |         |      | 1   | A       |
| Kontaktwiderstand statisch    | bei 40% Übererregung Anfangswert  |         |      | 200 | mOhm    |
| Isolationswiderstand          | RH <45 %, 100 Volt Messspannung   | 100     |      |     | GOhm    |
| Durchbruchspannung (20-30 AT) | gemäß IEC 255-5   | 1.500   |      |     | VDC     |
| Schaltzeit inklusive Prellen  | gemessen mit 40% Übererregung   |         |      | 0,5 | ms      |
| Abfallzeit                    | gemessen ohne Spulenerregung  |         |      | 0,1 | ms      |
| Kapazität                     | @ 10 kHz  |         | 0,3  |     | pF      |

| Produktspezifische Daten       | Bedingung                      | Min                         | Soll | Max | Einheit |
|--------------------------------|--------------------------------|-----------------------------|------|-----|---------|
| Isol. Widerstand Spule/Kontakt | RH <45%, 100 Volt Messspannung | 1.000                       |      |     | GOhm    |
| Isol. Spannung Spule/Kontakt   | gemäß IEC 255-5                | 1,5                         |      |     | kV DC   |
| Gehäusematerial                |                                | mineralisch gefülltes Epoxy |      |     |         |
| Anschlusspins                  |                                | FeNi-Legierung verzinkt     |      |     |         |

| Umweltdaten       | Bedingung                  | Min       | Soll | Max | Einheit |
|-------------------|----------------------------|-----------|------|-----|---------|
| Schock            | 1/2 Sinuswelle, Dauer 11ms |           |      | 30  | g       |
| Vibration         | von 10 - 2000 Hz           |           |      | 30  | g       |
| Arbeitstemperatur |                            | -20       |      | 70  | °C      |
| Lagertemperatur   |                            | -35       |      | 95  | °C      |
| Löttemperatur     | max. 5 sec                 |           |      | 260 | °C      |
| Waschfähigkeit    |                            | Fluxdicht |      |     |         |